

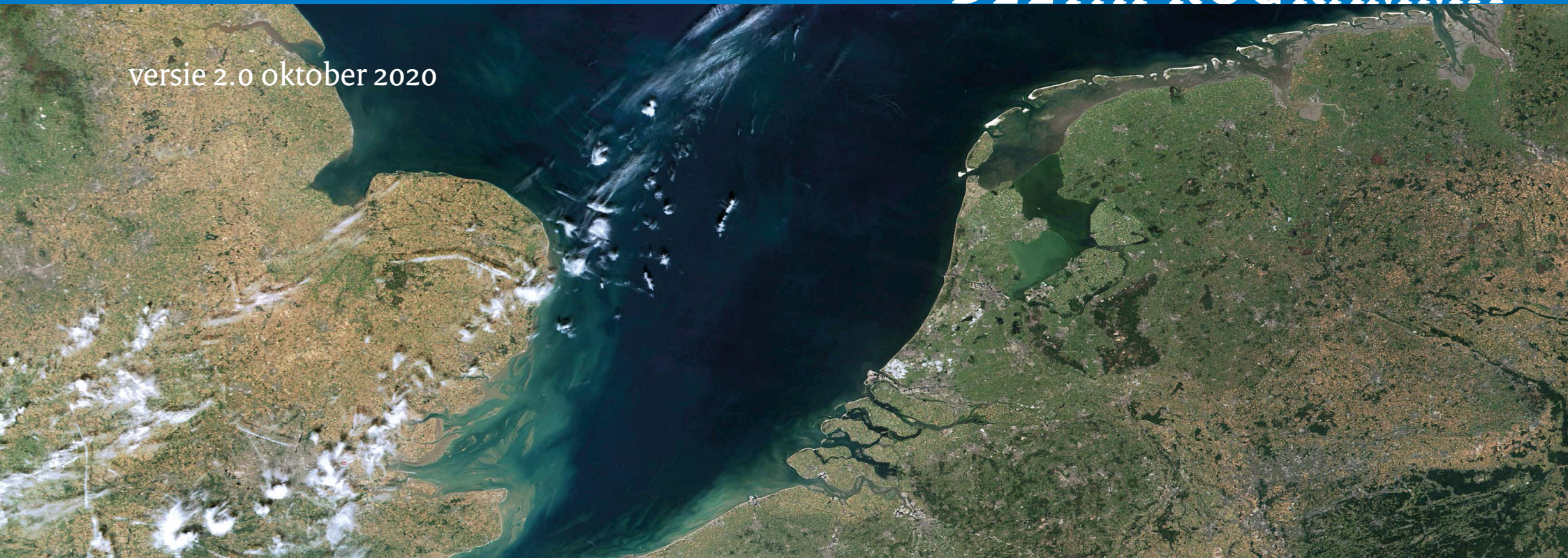


# VASTLEGGING BASISVORMGEVING

HELDERHEID EN EENDUIDIGHEID IN DE COMMUNICATIE ROND HET DELTAPROGRAMMA

**NATIONAAL**  
**DELTAPROGRAMMA**

versie 2.0 oktober 2020





## INHOUD

### ACHTERGROND EN AMBITIE

Helderheid en samenhang \_\_\_\_\_ 3

### BASISVORMGEVING

Rijkshuisstijl \_\_\_\_\_ 4

Naampatroon \_\_\_\_\_ 5

Toepassing naampatroon \_\_\_\_\_ 6

Typografie \_\_\_\_\_ 8

Kleurgebruik \_\_\_\_\_ 9

Vormtaal \_\_\_\_\_ 10

Beeldgebruik \_\_\_\_\_ 11

Animaties / video \_\_\_\_\_ 12

### AFZENDERSCHAP

Colofon \_\_\_\_\_ 13

### GEBRUIK SLOGAN

ALLES OP ALLES VOOR

EEN VEILIGE EN LEEFBARE DELTA \_\_\_\_\_ 14

### VOORBEELDEN

Toepassingen \_\_\_\_\_ 15

### VRAGEN EN INFORMATIE

Informatie \_\_\_\_\_ 18



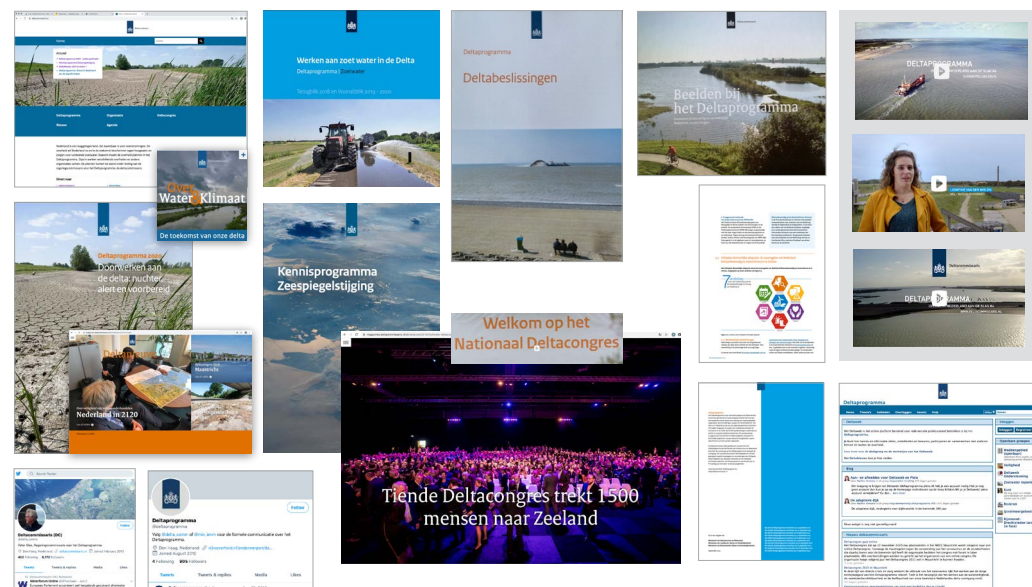
## Helderheid en samenhang

Onder de vlag van het Deltaprogramma wordt in heel Nederland gewerkt aan talrijke initiatieven, projecten, pilots en samenwerkingen. In de communicatie is niet altijd duidelijk wat de onderlinge relatie van het Deltaprogramma met het project en/of de samenwerking is. In sommige gevallen wordt het Deltaprogramma niet of nauwelijks genoemd.

De Deltacommissaris heeft bij wet een verbindende rol, eenduidige en heldere communicatie kan helpen die verbinding tot stand te brengen. Het is daarom de ambitie helderheid te brengen en waar nodig meer samenhang te realiseren in de communicatie rond het Deltaprogramma.

Er zijn huisstijl bouwstenen ontwikkeld die, zowel door de deltagcommissaris zelf, als door de partners in het Deltaprogramma flexibel gebruikt kunnen worden in de eigen communicatiemiddelen en -kanalen. Hiermee ontstaat meer duidelijkheid en, waar relevant, zichtbaarheid van en samenhang in de activiteiten in het Deltaprogramma. 'Ja, wij doen dit met z'n allen!'

In deze huisstijlgids worden de uitgangspunten van de communicatiebouwstenen getoond en voorbeelden hoe dit in de praktijk toe te passen.



Impressie van de huidige diversiteit in communicatieuitingen rond het Deltaprogramma.

### Rijkshuisstijl

De stijl van het Deltaprogramma bouwt voort op de principes van de Rijkshuisstijl.

### Naampatroon

Een belangrijker 'identificer' is het zgn naampatroon van het Deltaprogramma. Het is geheel opgebouwd uit kapitaal letters waarmee een karakteristiek beeld ontstaat. Om te benadrukken dat in het Deltaprogramma meerdere partijen samenwerken en het programma 'van ons allen' is, wordt 'nationaal' toegevoegd. Het naampatroon wordt nooit naast het Rijkslint geplaatst.

Het woord 'nationaal' staat als een kroontje - in oranje kleur -boven het Deltaprogramma. Deze toepassing wordt gebruikt op communicatiemiddelen die afkomstig zijn van de deltacommissaris zelf of zijn staf. M.a.w. als het nationaal Deltaprogramma aan zet is.

Voor toepassing in de regio, door partners in deelprogramma's en/of deelgebieden, is het advies eveneens het kroontje 'nationaal' toe te passen, zeker daar waar het de brede context van het Deltaprogramma uitdrukt en de onderlinge samenhang benadrukt. Indien niet gepast, kan de regio er eventueel voor kiezen het naampatroon toe te passen zonder de toevoeging 'nationaal'. Op de volgende pagina staan mogelijke toepassingen voor de deelprogramma's en -gebieden. Met en zonder kroontje

Basis naampatroon

**NATIONAAL**  
**DELTAPROGRAMMA**

variant 1 - naampatroon

**NATIONAAL**  
**DELTAPROGRAMMA**

variant 2 - naampatroon

**NATIONAAL**  
**DELTAPROGRAMMA**

### Kleurstelling

Het **naampatroon** kan in de oranje/ blauw uitvoering worden toegepast of diapositief (wit) op foto's of gekleurde achtergrond. Bij plaatsing op foto's: zorg voor voldoende contrast met de ondergrond.

**NATIONAAL**  
**DELTAPROGRAMMA**

### Een systematiek voor samenhang

De deelprogramma's en gebieden kunnen aan het naampatroon worden gekoppeld waarmee een samenhangend geheel ontstaat.

De spatieëring van alle voorkomende combinaties is zorgvuldig vastgesteld. Deze zijn beschikbaar in de **toolbox**. Gebruik dan ook altijd de aangeleverde bestanden in plaats van zelf te knutselen.

**NATIONAAL  
DELTAPROGRAMMA**

**NATIONAAL  
DELTAPROGRAMMA**

Ook voor het Nationaal Deltacongres is een specifiek naampatroon ontwikkeld.

Deelprogramma's

**NATIONAAL  
DELTAPROGRAMMA  
WATERVEILIGHEID**

**NATIONAAL  
DELTAPROGRAMMA  
ZOETWATER**

**NATIONAAL  
DELTAPROGRAMMA  
RUIMTELIJKE ADAPTATIE**

**NATIONAAL  
DELTAPROGRAMMA  
MAAS**

**NATIONAAL  
DELTA  
CONGRES  
2020**

Gebieden

**NATIONAAL  
DELTAPROGRAMMA  
RIJNMOND-DRECHTSTEDEN**

**NATIONAAL  
DELTAPROGRAMMA  
ZUIDWESTELIJKE DELTA**

**NATIONAAL  
DELTAPROGRAMMA  
IJSELMEERGEBIED**

**NATIONAAL  
DELTAPROGRAMMA  
RIJN**

**DELTAPROGRAMMA  
MAAS**

**NATIONAAL  
DELTA  
CONGRES  
2020**

**NATIONAAL  
DELTA  
CONGRES  
2020**

**NATIONAAL  
DELTAPROGRAMMA  
MAAS**

**NATIONAAL  
DELTAPROGRAMMA  
KUST**

**NATIONAAL  
DELTAPROGRAMMA  
WADDENGEBIED**

**NATIONAAL  
DELTAPROGRAMMA  
HOGE ZANDGRONDEN**

**NATIONAAL  
DELTAPROGRAMMA**

## Een systematiek voor samenhang

### Niet zo...



Bij deze online voorbeelden is het rijkslint niet op de goede hoogte geplaatst. Jaartal 2020 staat hier in de verkeerde typografie en kleur.



Zie deze link naar andere voorbeelden voor het verdelen van vlakverdeling.

### Maar zo!



Onder elkaar de juiste aangepaste voorbeelden





**Een systematiek voor samenhang**  
**Niet zo...**



Deze 2 varianten kunnen niet omdat hier het naampatroon (Nationaal en Deltacongres) los gekoppeld zijn. Kroontje altijd op het woord Deltacongres/programma plaatsen.



Deze variant wordt niet gebruikt omdat oranje als hoofdkleur is toegepast nooit als hoofdkleur wordt gebruikt, maar alleen als ondersteunende kleur. Dit moet blauw zijn.

**Maar zo!**



Onder elkaar de juiste aangepaste voorbeelden



## Typografie

Voor het Deltaprogramma is de **RijksoverheidSerif** het meest beeldbepalende lettertype. Een kenmerkend element in de stijl van het Deltaprogramma is het gebruik van kapitalen. We gebruiken hierbij een aanspatiering van 20 punten om de tekst goed leesbaar te maken.

Deze kunnen worden ingezet voor koppen, streamers, quotes e.d waarmee een herkenbaar beeld ontstaat.

## RIJKSOVERHEIDSERIF BOLD

**A B C D E F G H I J K L M  
N O P Q R S T U V W X Y Z**

## RIJKSOVERHEIDSERIF REGULAR

A B C D E F G H I J K L M  
N O P Q R S T U V W X Y Z



## Kleurgebruik

De primaire kleur binnen de stijl van het **Deltaprogramma** is **hemelblauw**. Oranje wordt als een **accentkleur** gebruikt.

Hier een [link](#) naar de rijkshuistijl kleuren online waar alle waarden zijn te vinden voor **full colour toepassing** op gestreken en ongestreken papier .

hoofdkleuren (uit de rijkshuistijl reeks) in RGB



hemelblauw  
#007bc7 | RGB  
0-123-199



oranje  
#e17000  
RGB 225-112-0

aanvullende kleuren (uit de rijkshuistijl reeks)



donkerblauw  
#01689b  
RGB 1-104-155



lichtblauw  
#8fcae7  
RGB 143-202-231



groen  
#39870c  
RGB 57-135-12



donkergroen  
#275937  
RGB 39-89-55



donkergeel  
#ffb612  
RGB 255-182-18

## Vlakverdeling

De vlakverdeling zoals beschreven in de Rijkshuisstijl wordt ook voor het Deltaprogramma gebruikt. Het naampatroon staat bij voorkeur op de grens van het kleurvlak of de foto.

Het naampatroon kan ook vrij in het kleurvlak worden geplaatst zoals in het rechter voorbeeld wordt getoond.

voorzijde



achterzijde



## Fotografie

Bij het gebruik van beeld kunnen verschillende perspectieven worden gekozen. Bepalend hierbij zijn doelgroep en de gewenste boodschap die moet worden overgebracht.

Globaal zijn er de volgende niveaus:

### 1. Sateliet opnamen Nederland

Door middel van het uitzoomen wordt de 'grotere context' getoond. Het Deltaprogramma staat voor het overzicht en is de verbinder tussen heel veel initiatieven in Nederland op het gebied van waterveiligheid, zoetwater en ruimtelijke adaptatie.

### 2. Luchtfoto's specifieke gebieden

De specifieke gebieden waarin aan het Deltaprogramma wordt gewerkt, worden zoveel mogelijk met karakteristieke luchtfoto's verbeeld.

### 3. Werk in uitvoering (infrastructurele projecten)

Het concreet in beeld brengen van werk in uitvoering schetst de schaal en omvang van de opgaven op de diverse locaties.

### 4. Thematische foto's

Beelden mbt waterveiligheid, zoetwater en ruimtelijke adaptatie) illustreren de impact en urgentie voor de samenleving. Denk aan voorbeelden van maatregelen die in het Deltaprogramma staan en van dingen die burgers zelf kunnen doen. Deze laatste categorie is belangrijk als het gaat om het benadrukken van het 'waarom'.

#### 1. Satelietopnamen, de grotere context



#### 2. Luchtfoto's specifieke gebieden



#### 3. Werk in uitvoering



#### 4. Thematische foto's: beelden die de impact voor de samenleving illustreren



#### 5. Beelden die de impact en urgentie voor de samenleving illustreren.





## Animaties / video

### Algemeen

De beschreven basisvormgeving (vlakverdeling, typografie, kleurstelling, beeldgebruik en de onderstaande animatieprincipes) dienen ook als uitgangspunt voor de realisatie van animaties, video producties, banners en bumpers. Waarmee samenhang ontstaat in de verschillende av-uitingen.

De reeds geproduceerde foto-animatie Nederland Waterland (zie de screenshots hiernaast) fungeert hierbij als leidend inspiratievoorbeeld.

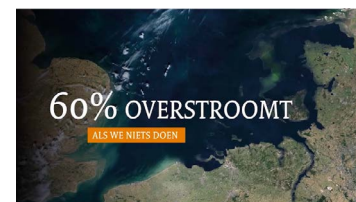
### Animatieprincipes

In beeld en tekstwisselingen wordt waar mogelijk de horizontale richting benadrukt. Teksten en zinnen kunnen op illustratieve manier het beeld in schuiven waardoor een geheel ontstaat.

### Typografie

Typografie wordt speels en illustratief ingezet. Tekst is bij voorkeur wit op blauwe ondergrond of op een foto (zorg voor voldoende contrast met de achtergrond voor de leesbaarheid). Er kan hiërarchie in teksten worden aangebracht door verschil in corpgrootte aan te brengen of sommige teksten in oranje stroken te plaatsen.

Horizontale transities zijn nadrukkelijk aanwezig. Typografie wordt speels en illustratief ingezet. Tekst is bij voorkeur wit op blauwe ondergrond of foto.



Het blauwe vlak en naampatroon is altijd aanwezig aan begin en/of eind. Grafische elementen schuiven vloeiend het beeld in.



Hiërarchie in teksten door corps verschillen of sommige teksten op oranje stroken. De overgangen zijn vloeiend.



Sluit altijd af met het blauwe vlak met naampatroon, pay-off en de URL.

**NATIONAAL  
DELTAPROGRAMMA**

## Colofon

Er wordt gestreefd om de hoeveelheid afzenders in het colofon van drukwerk tot de meest noodzakelijke te beperken. Voor die uitingen waar de Staf deltacommissaris verantwoordelijk voor is wordt als afzender Staf deltacommissaris vermeld.

Op achterzijde van brochures wordt een korte beschrijving van het Deltaprogramma gegeven. Ter afsluiting wordt altijd de website genoemd: [www.deltaprogramma.nl](http://www.deltaprogramma.nl). Ook wordt het naampatroon in het blauwe vlak geplaatst. Waar mogelijk in combinatie met de pay-off 'ALLES OP ALLES VOOR EEN VEILIGE EN LEEFBARE DELTA'.



Nederland is een laaggelegen land met veel water. Het nationaal Deltaprogramma beschermt Nederland tegen overstromingen, zorgt voor voldoende zoetwater en draagt bij aan een klimaatbestendige en waterbuissie instelling. Op de website van het nationaal Deltaprogramma staat de voortgang van het werk aan onze delta.

Het nationaal Deltaprogramma is een samenwerkingsverband tussen Rijk, provincies, gemeenten en waterschappen. Ook kennisinstellingen, maatschappelijke organisaties, burgers en bedrijven denken actief mee.

[WWW.DELTAPROGRAMMA.NL](http://WWW.DELTAPROGRAMMA.NL)

Dit is een uitgave van:  
**Staf deltacommissaris**  
Zurichoren, 10e verdieping  
Muzenstraat 93  
2511 WB Den Haag

Postbus 90653  
3540 AA Den Haag  
T (070) 450 78 73  
E [info@deltacommissaris.nl](mailto:info@deltacommissaris.nl)

september 2020

**NATIONAAL  
DELTA  
PROGRAMMA**

**ALLES OP  
ALLES  
VOOR EEN  
VEILIGE EN  
LEEFBARE  
DELTA**



## GEBRUIK SLOGAN

### ALLES OP ALLES VOOR EEN VEILIGE EN LEEFBARE DELTA

Met deze slogan wordt de urgentie en intentie tot samenwerking tot uitdrukking gebracht.

Gezien de alomvattende betekenis van deze slogan kunnen partners die bezig zijn met deelopgaven dit in hun eigen communicatie opnemen.

Met name voor die uitingen waar verschillende partners samenwerken aan deelprogramma's of gerelateerde opgaven kan dit de samenhang versterken.

Qua uitvoering kan de slogan in de kapitaal letters uitgevoerd worden zoals op de uitingen van het Deltaprogramma. Men kan er ook voor kiezen dit in het lettertype van de eigen organisatie of specifieke projectstijl te realiseren.

ALLES OP ALLES  
VOOR EEN  
VEILIGE EN  
LEEFBARE DELTA

Alles op alles  
voor een veilige  
en leefbare delta

Alles op alles  
voor een veilige  
en leefbare delta

ALLES OP ALLES VOOR EEN  
VEILIGE EN LEEFBARE DELTA

Alles op alles voor een  
veilige en leefbare delta

Alles op alles voor een  
veilige en leefbare delta





Voorbeelden van toepassingen van naampatroon op kleurvlakken.



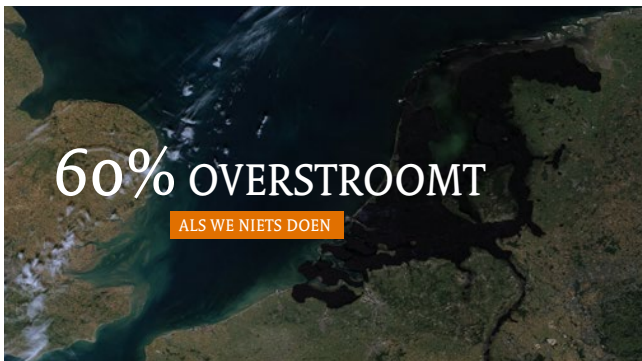
## INSPIRATIE VOORBEELDEN



Met het naampatroon en specifiek beeld kunnen accenten worden aangebracht naar deelprogramma's en gebieden.



## NATIONAAL DELTAPROGRAMMA



## DE KOERS: NATIONALE DELTABESLISSINGEN

**De hoofdpunten gaan over waterveiligheid, zoetwater en ruimtelijke adaptatie**

Met het nationaal Deltaprogramma zet Nederland in op drie samenhangende opgaven:

- Waterveiligheid: goede bescherming tegen overstromingen
- Zoetwater: voldoende zoetwater op de juiste plaats
- Ruimtelijke adaptatie: robuuste inrichting voor gevolgbepaling van overstromingen, wateroverlast, droogte en hitte

**Deltabeslissingen geven de gezamenlijke koers**

Om in 2050 klimaatbestendig te kunnen zijn, moeten alle partijen in het nationaal Deltaprogramma dezelfde koers voor ogen hebben. Daarom heeft de deltagoedkeuring vijf deltabeslissingen voorgesteld. Hiervan staan doelen en ambities voor 2050, en deels ook voor de periode daarna. In 2050 zijn de deltabeslissingen herijkt op basis van nieuwe inzichten.

**MATHIEU GREMMEN, HEBMRAAD LOCODIJKGRAAF WATERSCHAP RIVIERENLAND:**

*'Bij de stuwval van Nijmegen combineren we de aanpak van wateroverlast bij piekbuien met de kans om verdroging tegen te gaan, door voor grondwateraanvulling op de helling te zorgen. Mooi voorbeeld van een aanpak die twee opgaven in het Deltaprogramma combineert: zoetwater en ruimtelijke adaptatie.'*

**Kennisprogramma Zeespiegelstijging**

De zeespiegel stijgt, dat staat vast, maar hoe snel en tot hoe ver? Dat is onzeker. Het Kennisprogramma Zeespiegelstijging is ingesteld om dit soort onzekerheden te verkennen en handelingsperspectieven te ontwikkelen. Overheden, kennisinstellingen, bedrijven en maatschappelijke organisaties werken hierin samen. De resultaten krijgen een plaats in de koers van het nationaal Deltaprogramma voor de lange termijn.

**GERHARD VAN DEN TOP, VOORZITTER KERNGROEP EXPERTISE NETWERK WATERVEILIGHEID (ENW):**

*'Nederland klimaatbestendig maken is ingrijpend. Wat we voorstellen, moet een stevig fundament van kennis hebben. Dat is een voorwaarde voor investeringsbeslissingen en voor maatschappelijk draagvlak.'*

**ASTRID DE WIT, PROGRAMMAMANAGER KLIMAATADAPTATIE, PROVINCIE ZUID-HOLLAND:**

*'We willen nieuwbouwoecates in Zuid-Holland zoveel mogelijk klimaatadaptief bouwen. Zo zijn ze bestand tegen weersuextremen als gevolg van klimaatverandering. In lijn met het Deltaprogramma zijn hierover afspraken gemaakt in het Convenant Klimaatadaptief Bouwen.'*

### DE DELTABESLISSINGEN IN HET KORT

|  |   |  |  |
|--|---|--|--|
| <p><b>WATERVEILIGHEID</b></p> <p>In 2050 is de kans om te overlijden door een overstroming maximaal 1 op 100.000 per jaar. Alle primaire waterkeringen moeten in 2050 voldoen aan nieuwe wettelijke normen. Langs de kust gebeurt dit zoveel mogelijk met zandspieles (beslissing Zand).</p> | <p><b>ZOETWATER</b></p> <p>In 2050 is de inrichting van gebieden afgestemd op de waterbeschikbaarheid en is Nederland weerbaar tegen zoetwaterschort: zuinig met water, water vasthouden, water slim verdelen en eventueel schade accepteren.</p> | <p><b>RUIMTELIJKE ADAPTATIE</b></p> <p>In 2050 is de inrichting van Nederland klimaatbestendig en waterrobuust. Overheden analyseren de kwetsbaarheid en treffen maatregelen. Ook nationale vitale en kwetsbare functies, zoals netwerken voor drinkwater en energie, zijn in 2050 klimaatbestendig en waterrobuust.</p> | <p><b>RIJN-MAASDELTA IJSSSELMEERGEDIED</b></p> <p>Deze deltabeslissingen bestaan uit sturende keuzes, onder meer over de verdeling van het Rijnwater en het peilbeheer in het IJsselmeergebied. Rond 2050 start een brede analyse voor de vervanging van de Maasdamkering.</p> |
|--|---|--|--|

Lay-out met daarin opgenomen een infographic, specifieke typografie en kleurstelling.

In de animatie van het Deltaprogramma bewegen tekst begrippen op een vrije wijze in horizontale richting door het beeld.





## VRAGEN EN INFORMATIE

### Staf deltacommissaris

Zurichtoren  
Muzenstraat 93  
2511 WB | Den Haag

Postbus 90653  
2509 LR | Den Haag

[info@deltacommissaris.nl](mailto:info@deltacommissaris.nl)