

ADAPTIEF AAN DE SLAG

Adaptief deltamanagement betekent nuchter omgaan met klimaatverandering

Maatregelen voor een klimaatbestendig land kosten veel tijd. Daarom is het nodig ver vooruit te kijken: hoe verandert het klimaat tot 2050, en tot 2100? Op die vraag bestaat geen eenduidig antwoord, klimaatverandering is met onzekerheden omgeven.

Het nationaal Deltaprogramma moet dus tegelijkertijd ver vooruit plannen én rekening houden met onzekerheden. Dat gebeurt met adaptief deltamanagement: we kijken vooruit naar de mogelijke opgaven die voor ons liggen, treffen met dat inzicht de maatregelen die nu nodig zijn en blijven flexibel om in te kunnen spelen op nieuwe inzichten.

We blijven alert op veranderingen met de zesjaarlijkse herijking

Adaptief deltamanagement is ook: regelmatig checken of de gekozen koers nog goed is. Vragen nieuwe inzichten in de zeespiegelstijging bijvoorbeeld om versnelling of juist vertraging in de uitvoering?

Past de waterveiligheidsopgave nog bij de grote bouwopgaven in Nederland? Hebben de geplande maatregelen het beoogde effect? Met de zesjaarlijkse herijking brengt het Deltaprogramma iedere zes jaar in kaart of het nodig is de koers bij te stellen. Dit is de vinger aan de pols.

Efficiënt combineren is goed voor iedereen

Overal in ons land werken mensen aan een gezonde, veilige en aantrekkelijke leefomgeving. Met de bouw van nieuwe woningen, onderhoud aan rioleringen, herstructurering van steden, natuurontwikkeling, innovaties in de infrastructuur, enzovoort. Door op tijd met elkaar in gesprek te gaan, zijn vaak interessante en efficiënte combinaties te maken met de opgaven van het nationaal Deltaprogramma. Natuurontwikkeling en landbouw met waterberging. Woningbouw met een klimaatbestendige ruimtelijke inrichting. Dijkversterking met veiliger verkeer. Van dit soort combinaties worden we allemaal beter.

Nederland is een laaggelegen land met veel water. Het nationaal Deltaprogramma beschermt Nederland tegen overstromingen, zorgt voor voldoende zoetwater en draagt bij aan een klimaatbestendige en waterrobuuste inrichting. Op de website van het nationaal Deltaprogramma staat de voortgang van het werk aan onze delta.

Het nationaal Deltaprogramma is een samenwerkingsverband tussen Rijk, provincies, gemeenten en waterschappen. Ook kennisinstellingen, maatschappelijke organisaties, burgers en bedrijven denken actief mee.

WWW.DELTAPROGRAMMA.NL

NATIONAAL DELTAPROGRAMMA

ALLES OP ALLES VOOR EEN VEILIGE EN LEEFBARE DELTA



WERKEN AAN EEN KLIMAATBESTENDIG NEDERLAND

NATIONAAL DELTAPROGRAMMA

VEILIG TEGEN OVERSTROMINGEN

VOLDOENDE ZOETWATER

WEERBAAR TEGEN EXTREEM WEER

NU EN IN DE TOEKOMST

OP BASIS VAN ACTUELE KENNIS

RITMIEK: INSPELEN OP NIEUWE INZICHTEN

- Elk jaar: rapporteren en maatregelen programmeren (presentatie op Prinsjesdag)
- Elke zes jaar: herijken (de koers checken)
- Doorlopend: signaleren (van nieuwe ontwikkelingen en inzichten)

DOEL 2050

RUIMTELIJKE ADAPTATIE

Nederland klimaatbestendig en waterrobuust ingericht

WATERVEILIGHEID

De kans op overlijden door een overstroming is maximaal 1 op 100.000 per jaar

ZOETWATER

Nederland weerbaar tegen zoetwatertekort

Dit is een uitgave van:

Staf deltacommisaris
Muzenstraat 93
2511 WB Den Haag

Postbus 90653
2509 LR Den Haag
T 070 456 78 73

september 2020

KWETSBAAR LAND, EEN KRACHTIGE AANPAK

Met het nationaal Deltaprogramma wordt Nederland klimaatbestendig

In het laaggelegen Nederland komt klimaatverandering hard aan. De zeespiegel stijgt en we krijgen vaker te maken met stortbuien, langdurige droogte en hittegolven. We moeten ons nog beter beschermen tegen overstromingen, zoetwatertekorten en extreem weer.

Met andere woorden: Nederland moet klimaatbestendig worden. Dat is een transitie van ongekende omvang. Het gaat om grote en kleine aanpassingen, tot in de haarvaten van het land. Dat gebeurt in het nationaal Deltaprogramma.

De eerste stip op de horizon is 2050. Dan moet Nederland klimaatbestendig zijn: veilig tegen overstromingen, met voldoende zoetwater en weerbaar tegen extreem weer. Ondertussen kijkt het nationaal Deltaprogramma ook verder, naar 2100. Want de klimaatverandering gaat door.

Het nationaal Deltaprogramma, dat zijn we samen

Voor een waterveilige en leefbare inrichting zijn talloze ingrepen nodig. Langs het water, in de steden en in het landelijk gebied. Dat raakt iedereen. Daarom doen partijen in het hele land mee met het nationaal Deltaprogramma. Landelijke en regionale overheden. Bedrijven en maatschappelijke organisaties. Omwonenden en boeren. Wetenschappers. Samen maken we het nationaal Deltaprogramma.

Grote transities komen bij elkaar

Het nationaal Deltaprogramma is niet de enige grote maatschappelijke verandering. Nederland werkt ook aan de energietransitie, de enorme woningbouwopgave, transities in landbouw en infrastructuur, betere natuur en circulaire economie.

In ieder gebied spelen meerdere grote opgaven. Oplossingen combineren is onontkoombaar én levert bijzondere kansen op. Het is belangrijk elkaar op te zoeken en wederzijds verbindingen te leggen.

PETER GLAS, DELTACOMMISSARIS:

‘Het water kan het beste in ons naar boven halen: water als drijvende kracht’



Een speciale wet voor een speciale opgave

De vraagstukken van het Deltaprogramma zijn zo omvangrijk en zo urgent dat Nederland hier een speciale wet voor heeft: de Deltawet. De Deltawet regelt dat er een deltacommisaris is die de koers van het Deltaprogramma bewaakt. De deltacommisaris doet ieder jaar een voorstel voor de invulling van het Deltaprogramma. De Deltawet regelt ook dat er een Deltafonds is als financieel fundament. In het Deltafonds zit ruim 1 miljard euro per jaar.

DE KOERS: NATIONALE DELTABESLISSINGEN

De hoofdpogingen gaan over waterveiligheid, zoetwater en ruimtelijke adaptatie

- Met het nationaal Deltaprogramma zet Nederland in op drie samenhangende opgaven:
- Waterveiligheid: goede bescherming tegen overstromingen
 - Zoetwater: voldoende zoetwater op de juiste plaats
 - Ruimtelijke adaptatie: robuuste inrichting voor gevoelbeperking van overstromingen, wateroverlast, droogte en hitte

Deltabeslissingen geven de gezamenlijke koers

Om in 2050 klimaatbestendig te kunnen zijn, moeten alle partijen in het nationaal Deltaprogramma dezelfde koers voor ogen hebben. Daarom heeft de deltacommisaris vijf deltabeslissingen voorgesteld. Hierin staan doelen en ambities voor 2050, en deels ook voor de periode daarna. In 2020 zijn de deltabeslissingen herijkt op basis van nieuwe inzichten.

Kennisprogramma Zeespiegelstijging

De zeespiegel stijgt, dat staat vast, maar hoe snel en tot hoe ver? Dat is onzeker. Het Kennisprogramma Zeespiegelstijging is ingesteld om dit soort onzekerheden te verkleinen en handelingsperspectieven te ontwikkelen. Overheden, kennisinstellingen, bedrijven en maatschappelijke organisaties werken hierin samen. De resultaten krijgen een plaats in de koers van het nationaal Deltaprogramma voor de lange termijn.

GERHARD VAN DEN TOP, VOORZITTER KERNGROEP, EXPERTISE NETWERK WATERVEILIGHEID (ENW):

‘Nederland klimaatbestendig maken is ingrijpend. Wat we voorstellen, moet een stevig fundament van kennis hebben. Dat is een voorwaarde voor investeringsbeslissingen en voor maatschappelijk draagvlak.’



MATHIEU GREMMEN, HEEMRAAD/ LOCO-DIJKGRAAF WATERSCHAP RIVIERENLAND:



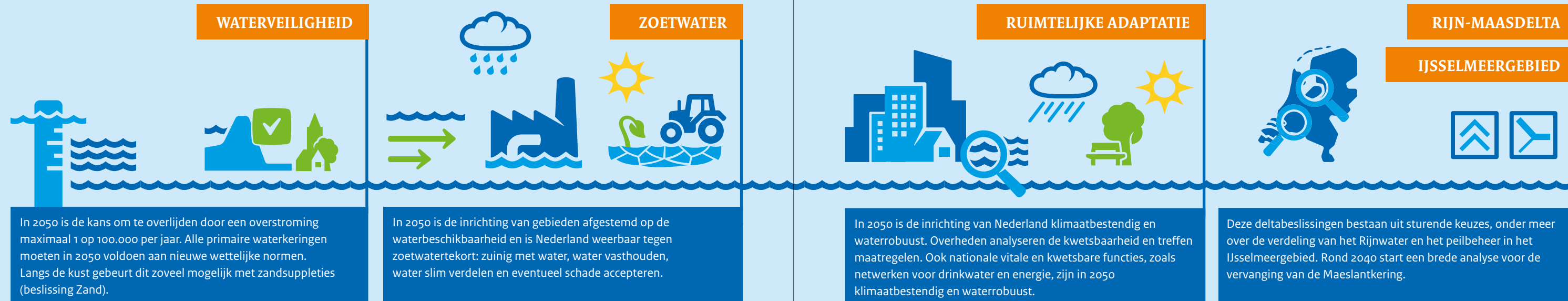
‘Bij de stuwwal van Nijmegen combineren we de aanpak van wateroverlast bij piekbuien met de kans om verdroging tegen te gaan, door voor grondwateraanvulling op de helling te zorgen. Mooi voorbeeld van een aanpak die twee opgaven in het Deltaprogramma combineert: zoetwater en ruimtelijke adaptatie.’

ASTRID DE WIT, PROGRAMMAMANAGER KLIMAATADAPTATIE, PROVINCIE ZUID-HOLLAND:



‘We willen nieuwbouwlocaties in Zuid-Holland zoveel mogelijk klimaatadaptief bouwen. Zo zijn ze bestand tegen weersextremen als gevolg van klimaatverandering. In lijn met het Deltaprogramma zijn hierover afspraken gemaakt in het Convenant Klimaatadaptief Bouwen.’

DE DELTABESLISSINGEN IN HET KORT



DE PRAKTIJK: DELTAPLANNEN EN REGIONALE VOORKEURSSTRATEGIEËN

Concrete maatregelen staan in de deltaplannen

- In het jaarlijkse Deltaprogramma staan drie deltaplannen met maatregelen:
- Deltaplan Waterveiligheid: onder meer dijkversterkingen (Hoogwaterbeschermingsprogramma) en riviervruiming;
 - Deltaplan Zoetwater: onder meer afspraken over waterbeschikbaarheid, waterberging, slim sturen met water en robuuste waterinlaten;
 - Deltaplan Ruimtelijke adaptatie: zeven ambities voor een klimaatbestendige inrichting, waaronder stresstesten, risicodialogen en uitvoeringsagenda's.

Regionale voorkeursstrategieën bieden maatwerk per gebied

Nederland is een klein land, maar er zijn grote verschillen in landschappen en opgaven. Wat de beste maatregelen zijn, verschilt dan ook per gebied. Daarom staan in het Deltaprogramma regionale voorkeursstrategieën.

KUST

Het doel is een veilige, aantrekkelijke en economisch sterke kust. Waterveiligheidsopgaven worden waar mogelijk gecombineerd met andere ruimtelijke opgaven. Voor de waterveiligheidsopgave geldt 'zacht waar het kan, hard als het moet'.



ZUIDWESTELIJKE DELTA

Maatregelen voor waterveiligheid en zoetwater kunnen ook bijdragen aan herstel van estuariene natuur. Dat is nodig voor een vitale economie en een duurzame leefomgeving. Op de voormalige Zeeuwse eilanden zijn innovatieve maatregelen nodig voor het vasthouden en opslaan van zoetwater.

RIJNMOND-DRECHTSTEDEN

Dijken en afsluitbare stormvloedkeringen vormen het fundament voor de waterveiligheid. Binnen- en buitendijkse gebieden krijgen een overstromingsbewuste inrichting, vooral woongebieden en gebieden met vitale en kwetsbare functies. Een belangrijke maatregel voor zoetwater is 'slim sturen met water'.



RIJN EN MAAS

De strategie voor de rivieren wordt geactualiseerd in het programma Integraal Riviermanagement (IRM). In dit programma pakken rijk en regio alle opgaven op het gebied van waterveiligheid en afvoercapaciteit, bevaarbaarheid, zoetwaterbeschikbaarheid, waterkwaliteit en natuur- en economische ontwikkeling samen op. Inclusief kansen voor recreatie en een aantrekkelijke leefomgeving.



HOGE ZANDGRONDEN

De maatregelen voor zoetwater en ruimtelijke adaptatie worden hier zoveel mogelijk gecombineerd. De regio wordt vooral weerbaarder tegen watertekorten door water vast te houden. Ook kan het nodig zijn het landgebruik aan te passen of schade door watertekort te accepteren.



Gebiedsindeling volgt opgave

In de regionale voorkeursstrategieën ligt het accent vaak op waterveiligheid. Strategieën en maatregelen voor zoetwater en ruimtelijke adaptatie komen meestal tot stand via een andere gebiedsindeling, die beter aansluit bij deze opgaven.

WADDENGEBIED

De waterveiligheid blijft hier op orde met zandsuppleties en innovatieve dijken. Ieder Waddeneiland krijgt een eigen waterveiligheidsstrategie met aandacht voor een klimaatadaptieve inrichting en crisisbeheersing. Onzekere factor is het gevolg van zeespiegelstijging op het waddensysteem.

Droogte, ook in Nederland

Nederland is rijk aan water. En toch is voldoende zoetwater geen vanzelfsprekendheid. Dat is duidelijk geworden tijdens de langdurige droogte in 2018, 2019 en 2020. Er was niet altijd genoeg zoetwater voor iedereen. Dat levert naast ongemak ook economische schade op en risico's voor de volksgezondheid. Door klimaatverandering kan de kans op zoetwatertekort toenemen. Daarom is het belangrijk dat Nederland weerbaarder wordt tegen zoetwatertekort.