

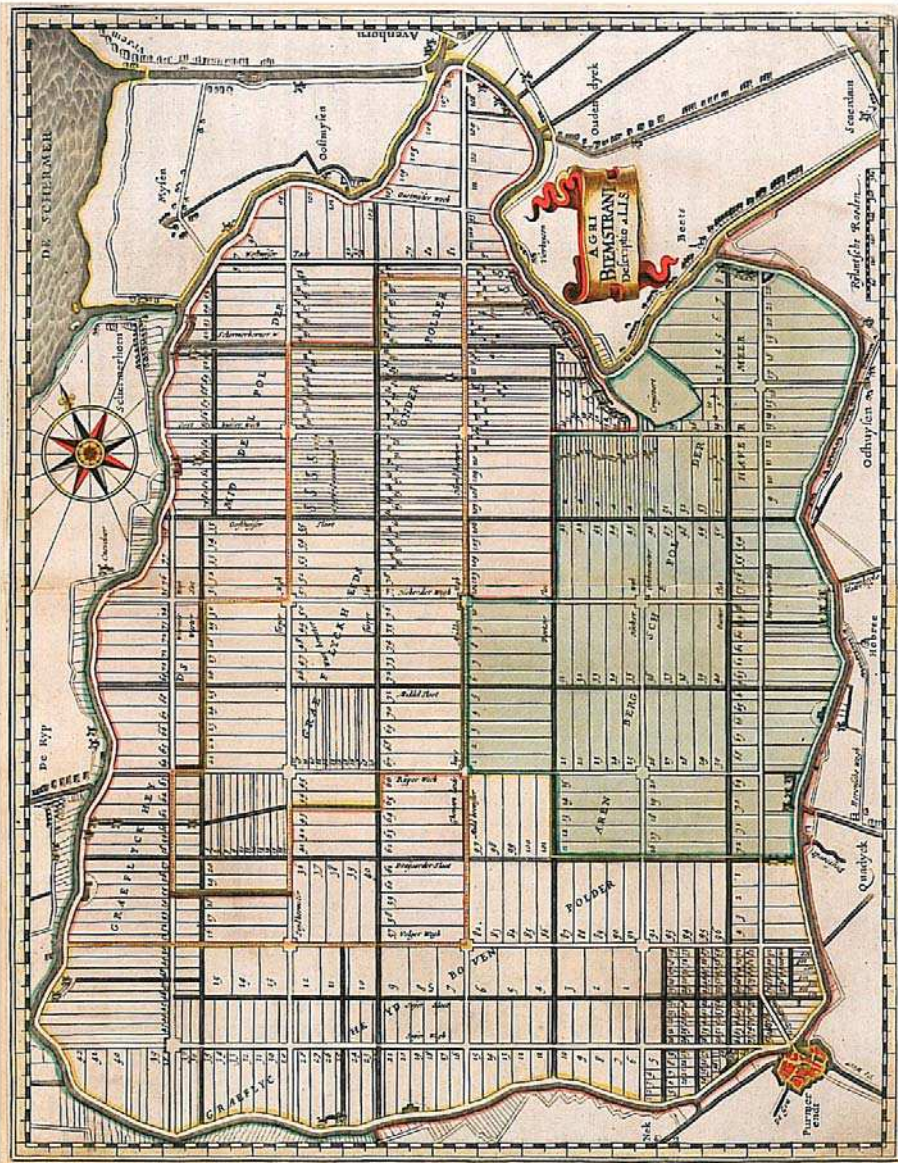


DE KRACHT VAN HET ONTWERP

Yttje Feddes Rijksadviseur voor het Landschap



17^{de} eeuw: VEENRIVIERTJE WORDT STEDELIJKE RUIMTE



17de eeuw: DROOGGEMAAKT MEER WORDT GEORDEND VOLGENS HET 'IDEALE VIERKANT'

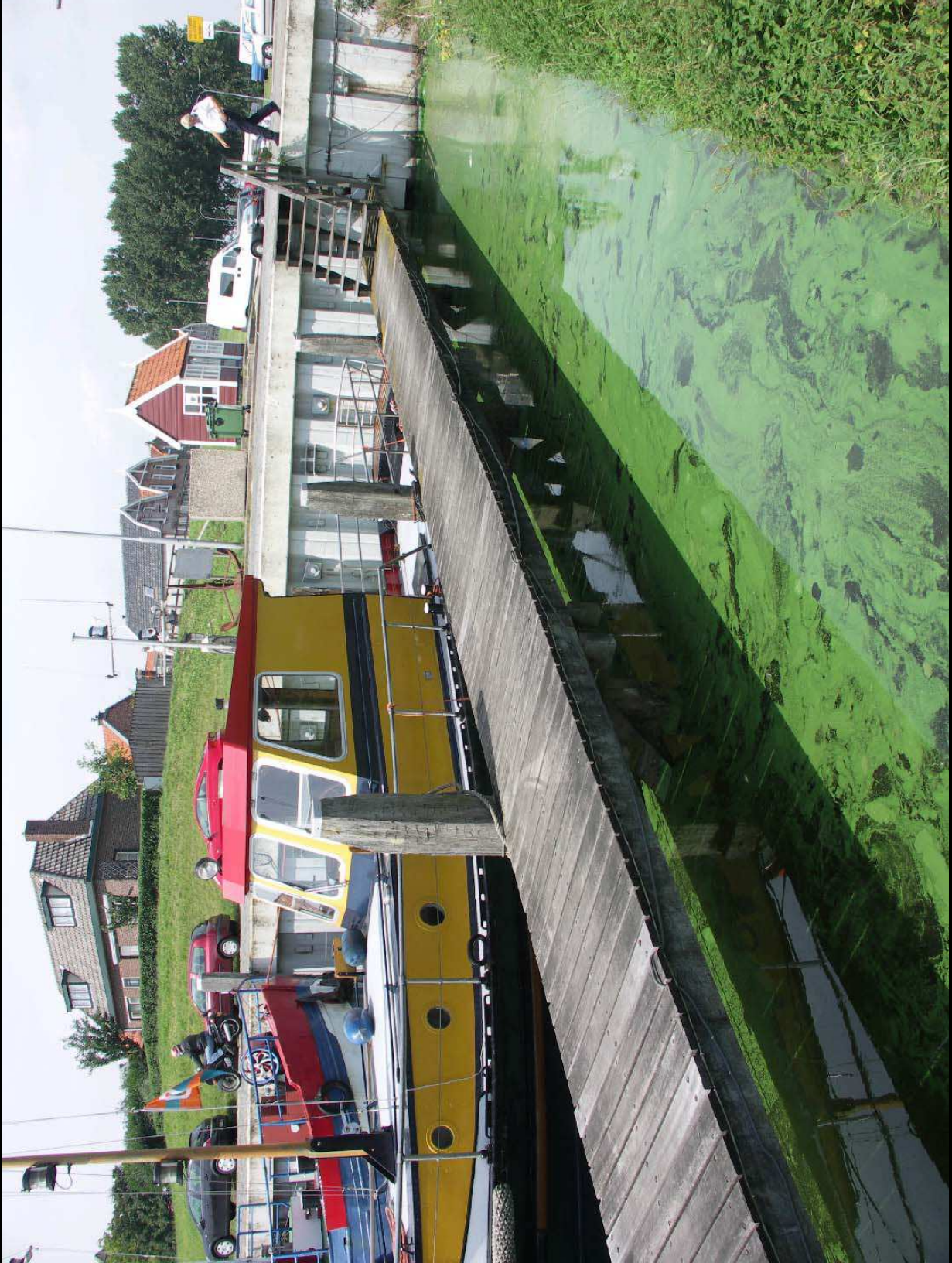


19de EEUWSE WATERLINIES: HET WATER ALS BONDGENOOT



20e eeuwse WATERWERKEN: HET WATER ALS VIJAND

AANLEIDINGEN VOOR DELTAWERKEN 2.0



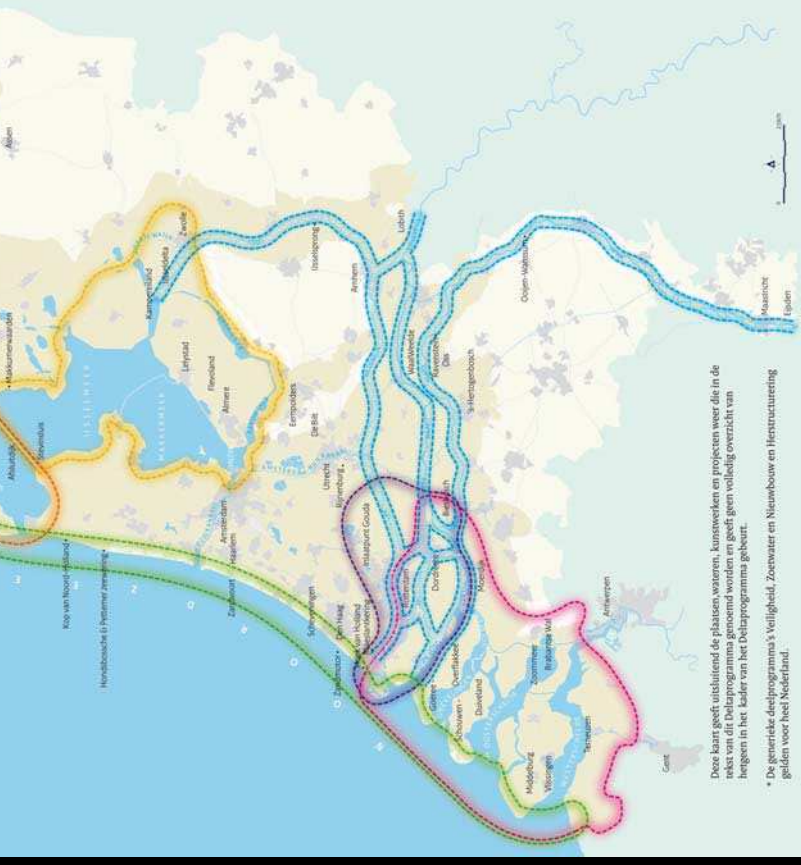
ALGENGROEI IN KRAMMER VOLKERAK



HOOGWATER RIVIEREN IN 1995

Deltaprogramma | Werk aan de delta

-  Hogere gronden
-  Stedelijk gebied
-  Overstromingsveilige dijkringen en buitendijkse gebieden*
-  Rijnmond-Drechtsteden
-  Zuistwettelijke delta
-  IJsselmeergebied
-  Blieren
-  Kust
-  Waddengebied



Deze kaart geeft uitsluitend de plaatsen waarvan, kunstwerken en projecten weer die in de tekst van dit Deltaprogramma genoemd worden en geeft geen volledig overzicht van het gebied in het kader van het Deltaprogramma gebouwt.

* De generieke delprogramma's Veiligheid, Zoetwater en Nieuwbouw en Herstructurering gelden voor heel Nederland.

OPGAVE DELTAPROGRAMMA VEILIGHEID EN ZOETWATER

ACHTERLIGGENDE PLANNINGSOPGAVE

- Meebewegen versus grenzen trekken
- Slimme combinaties met ruimtelijk programma
- Brede verkenning & lange termijn versus uitvoering maatregelen op korte termijn

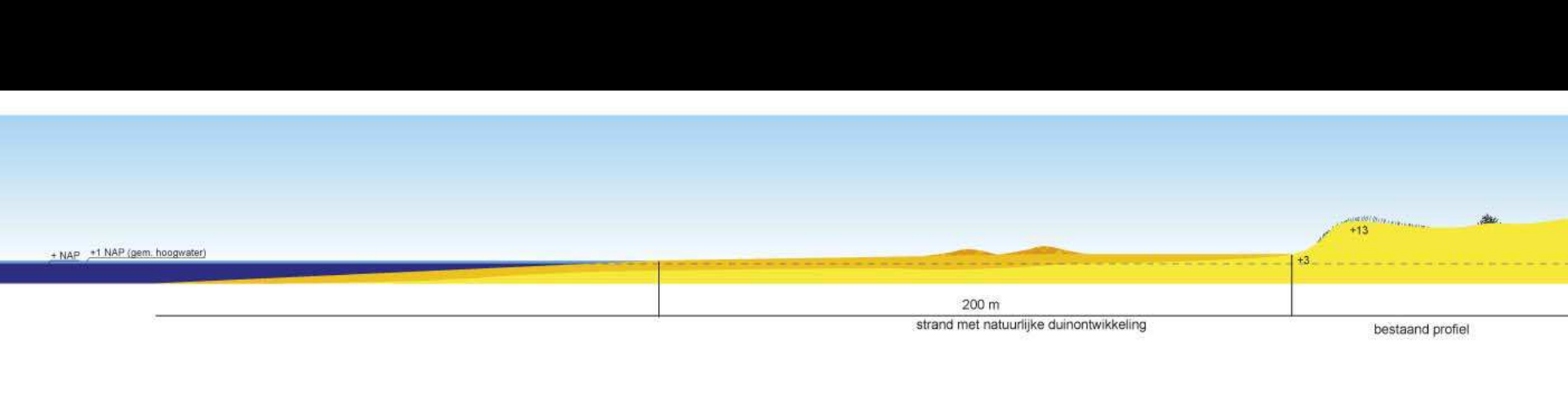
WATERSTAATKUNDIGE OPGAVE- RUIMTELIJKE INRICHTING

- ZEEWAARTS MEEBEWEGEN MET DE ZEE
- FLEXIBELE RUIMTE VOOR DE RIVIEREN
- GRADIËNTEN IN HET LAAGLANDMEER
- BEHEERSTE DYNAMIEK IN DE DELTA
- VERDEDIGINGSLIJNEN IN DE RIJNMOND

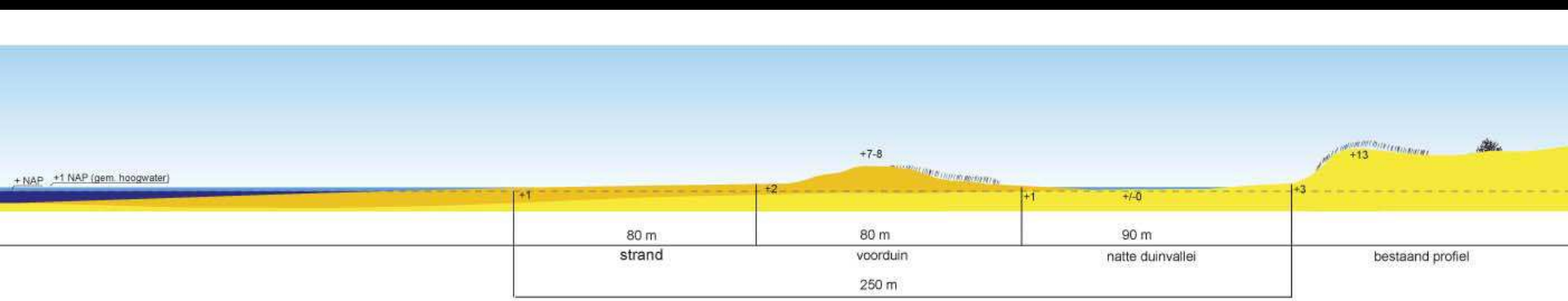
ZEEWAARTS MEEBEWEGEN
MET DE ZANDIGE KUST



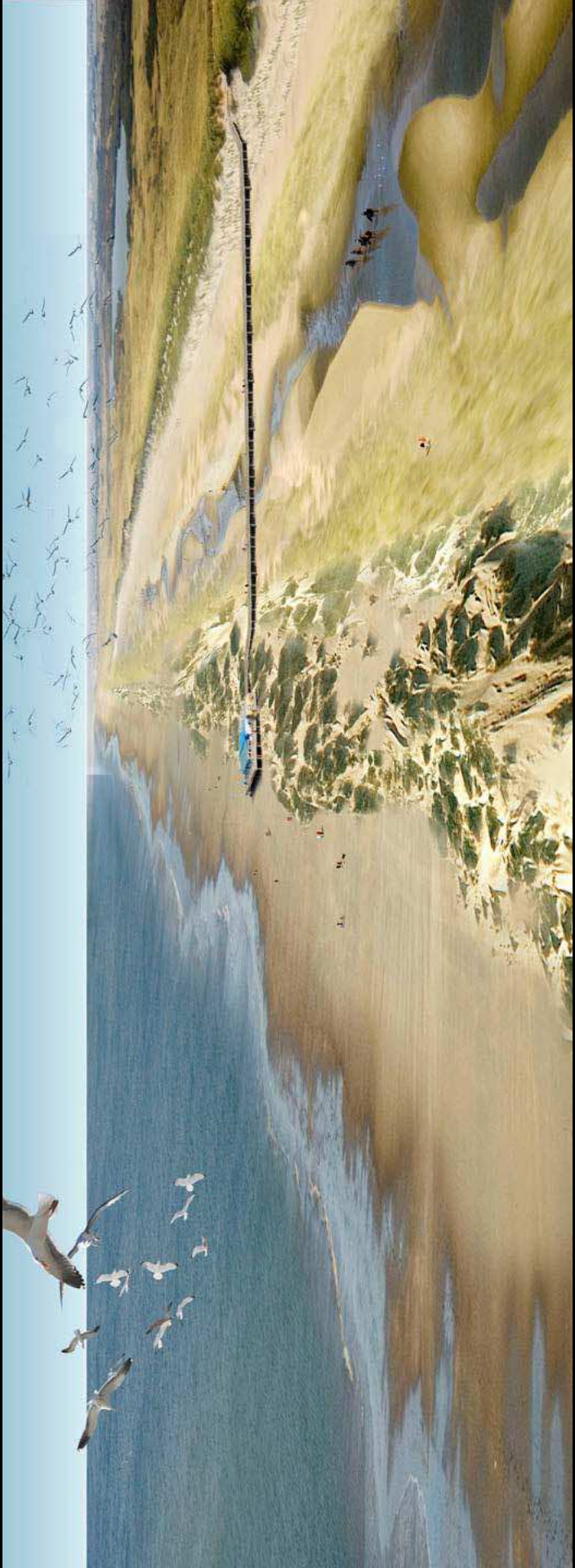
ZWAKKE SCHAKEL KOP VAN NOORDHOLLAND :STRAND 40 M BREED



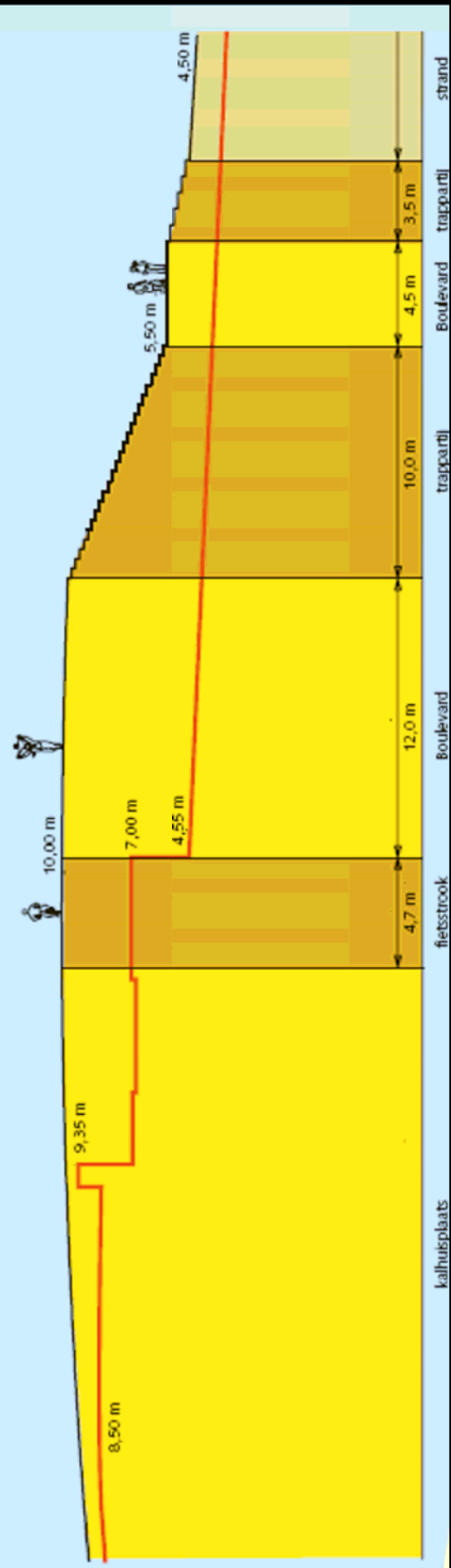
STRAND VERBREDEN NAAR 200 M: SPONTANE DUINVORMING



**STRAND VERBREDEN NAAR 250 METER EN
VORMGEVEN DUINVALLEI EN VOORDUIN**

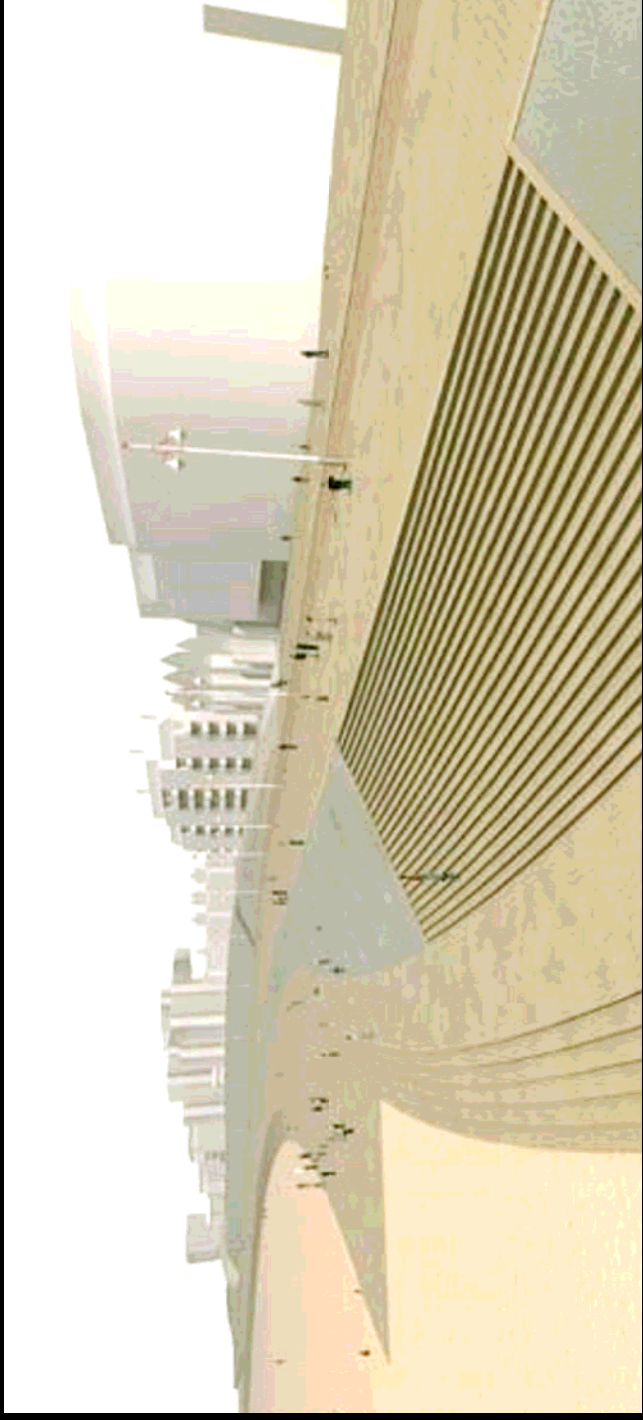


ONTWERP BOUWSTENEN RECREATIE



ONTWERP BOULEVARD SCHEVENINGEN

M. De Sola Morales



ONTWERP BOULEVARD SCHEVENINGEN
M. De Sola Morales

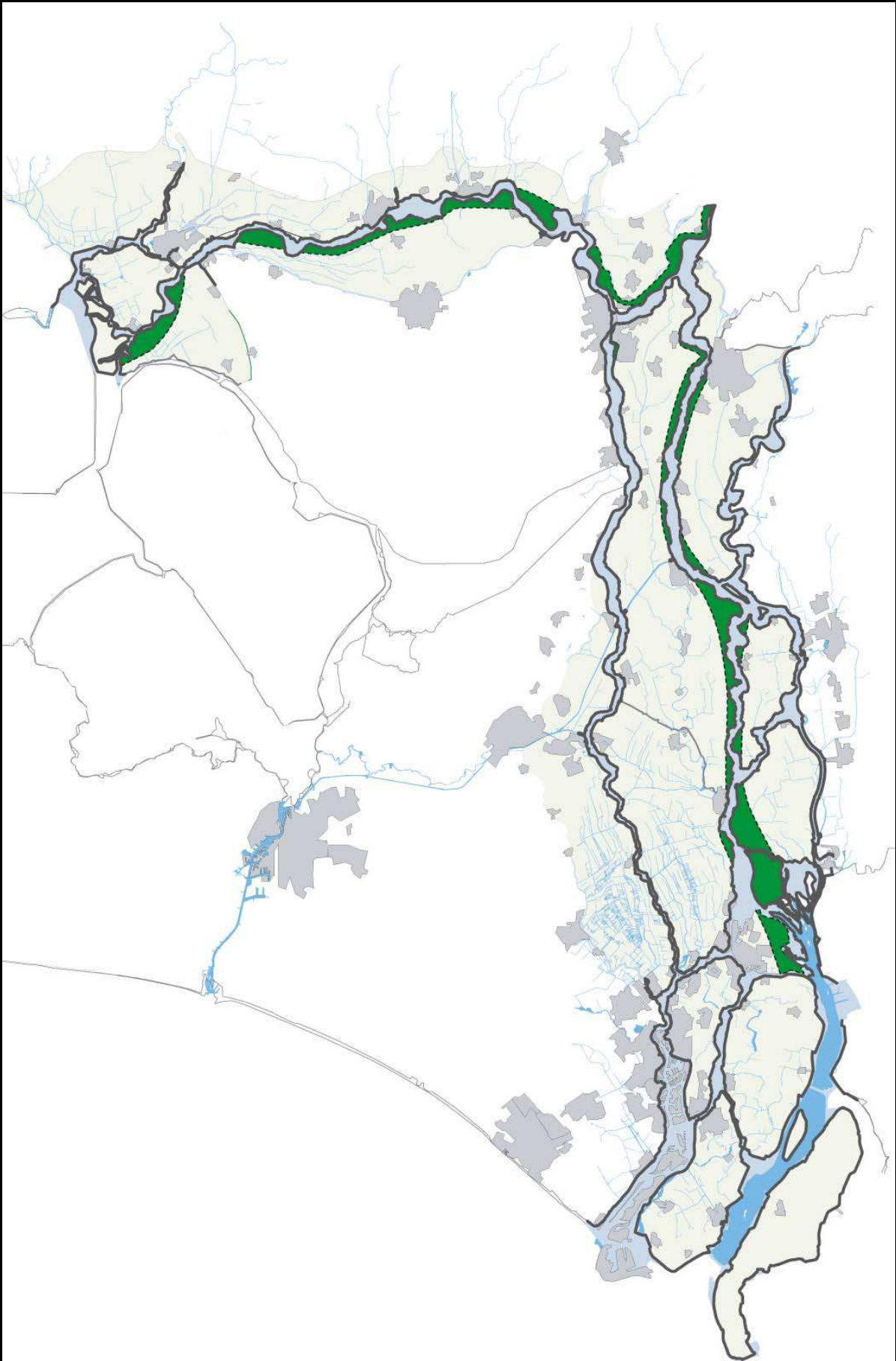
FLEXIBELE RUIMTE VOOR DE GROTE RIVIEREN



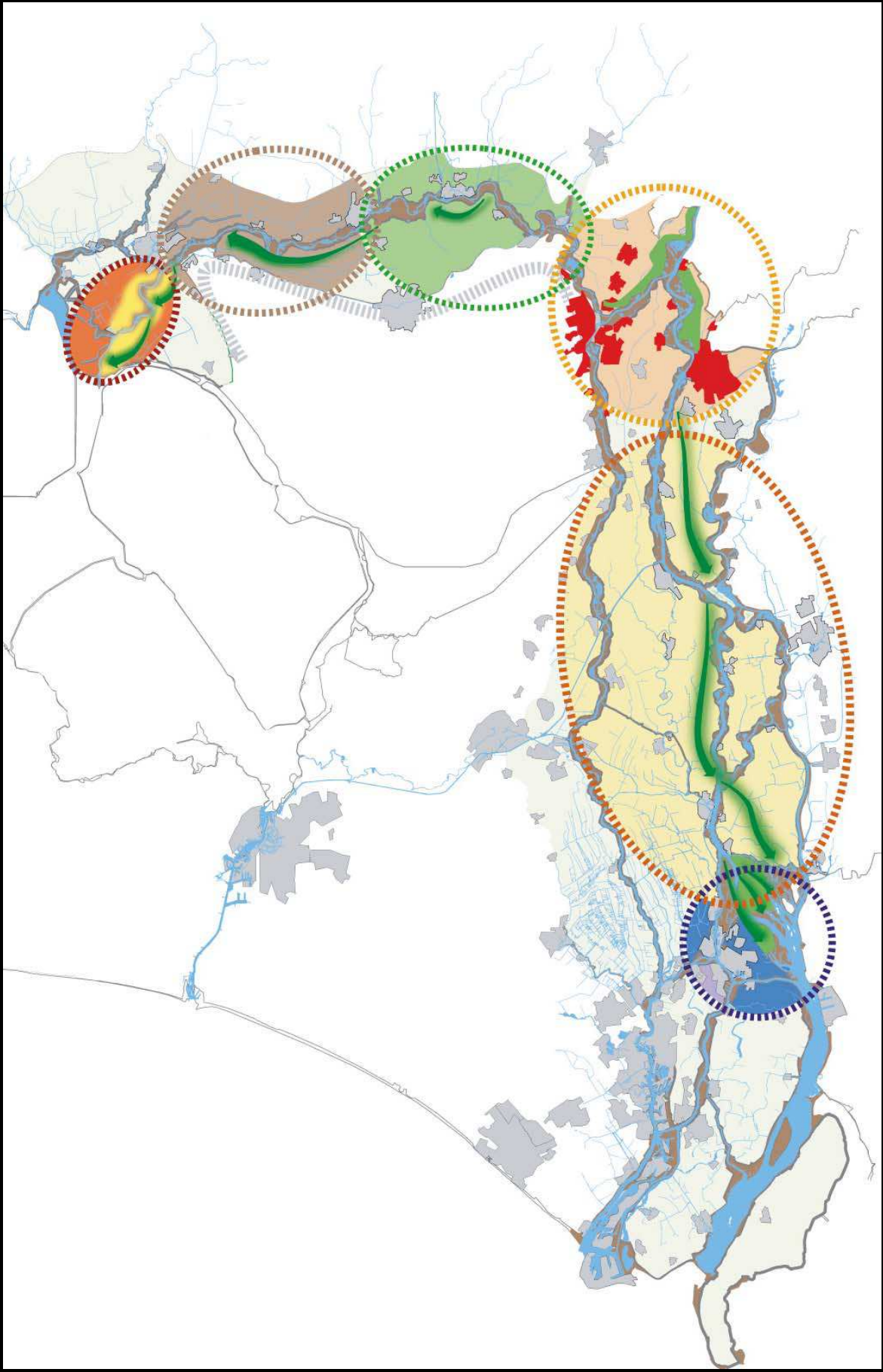
DELTA VAN DE GROTE EUROPESE RIVIEREN



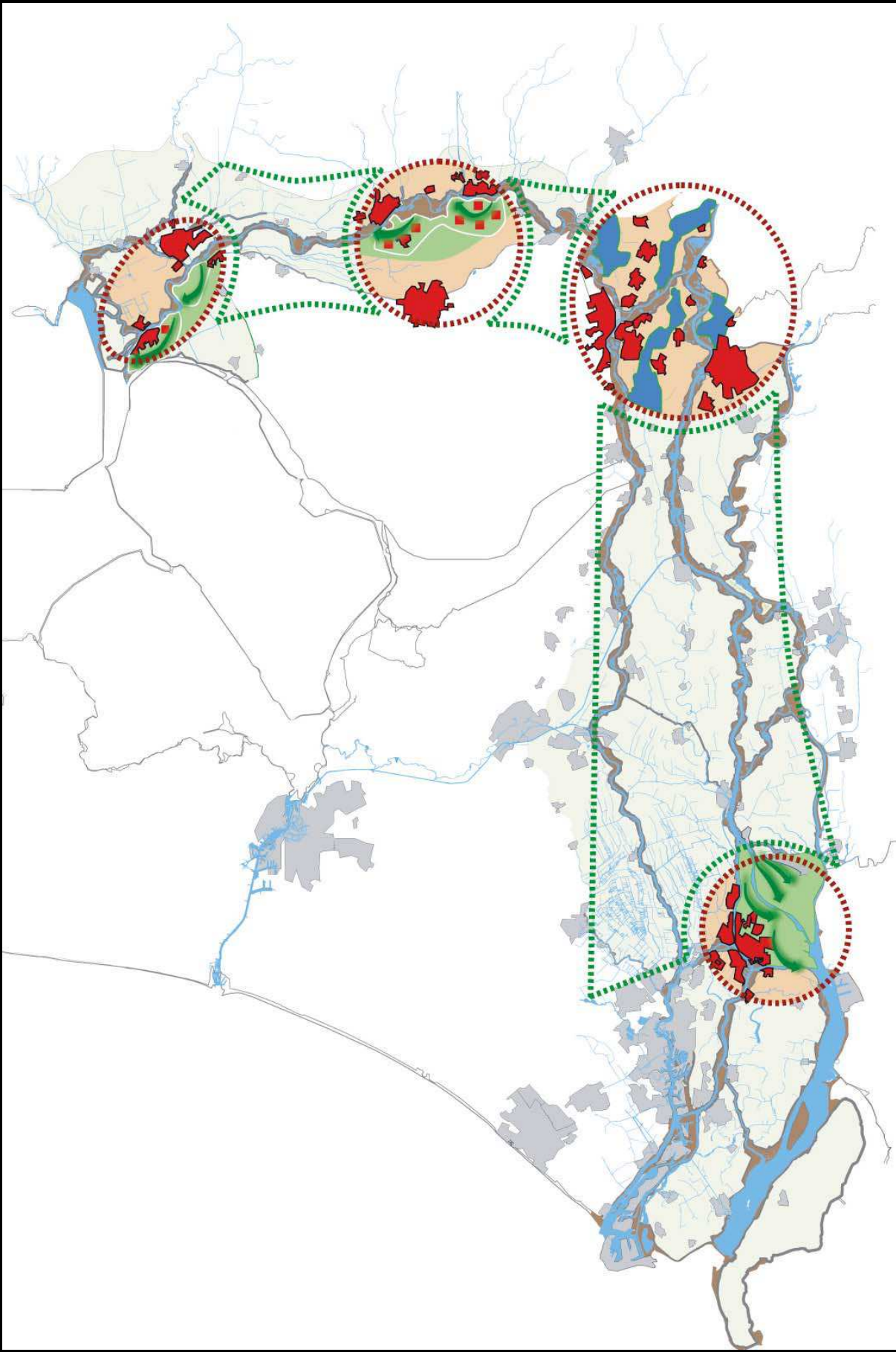
ZOMER- EN WINTERBED



VERBREED RIVIERLINT



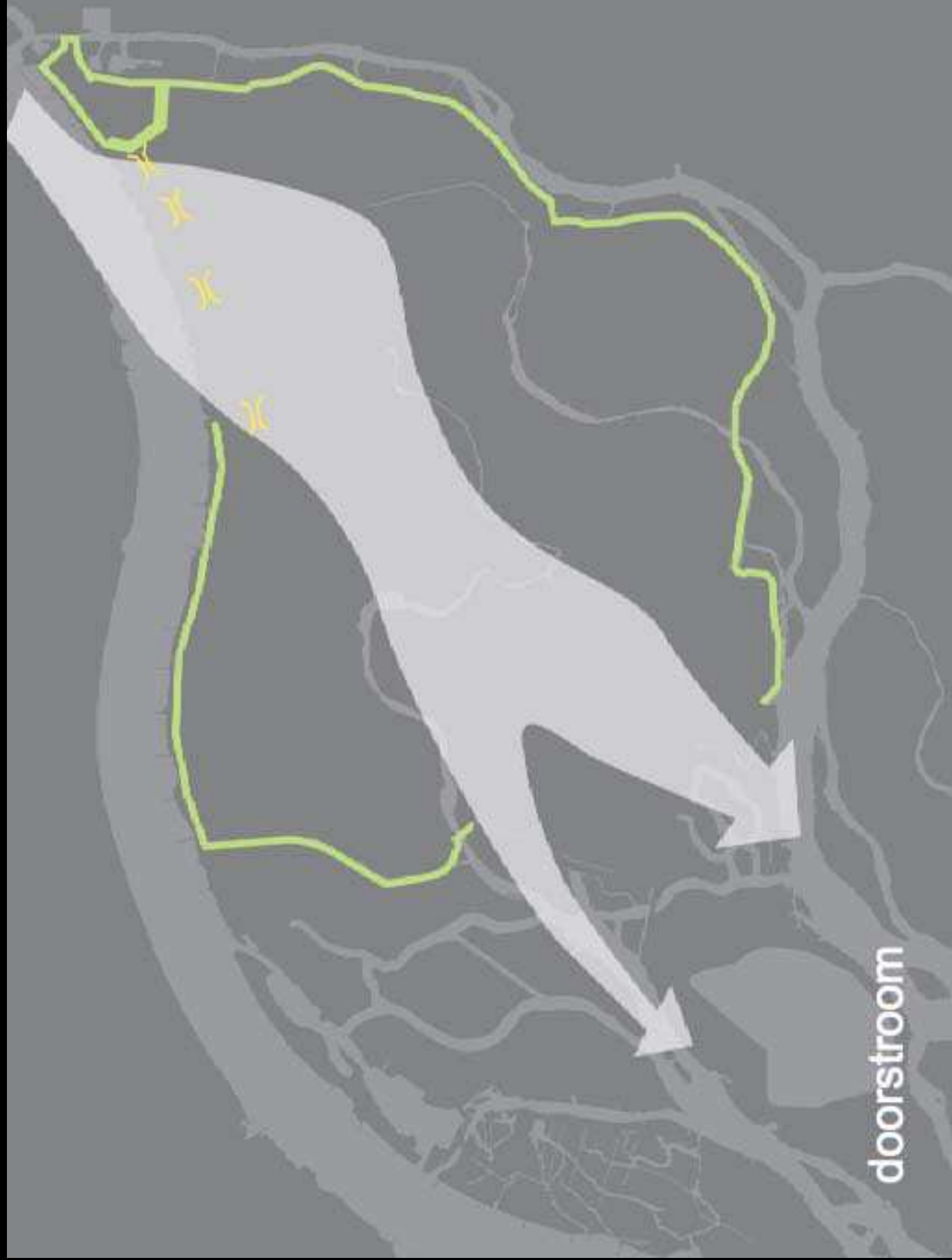
NIEUWE RIVIEREN



STEDELIJKE WATERKNOOPPUNTEN



DE NOORDWAARD- ONTPOLDERING
TBV 1.00 WATERSTANDSVERLAGING
Robbert de Koning- landschapsarchitect



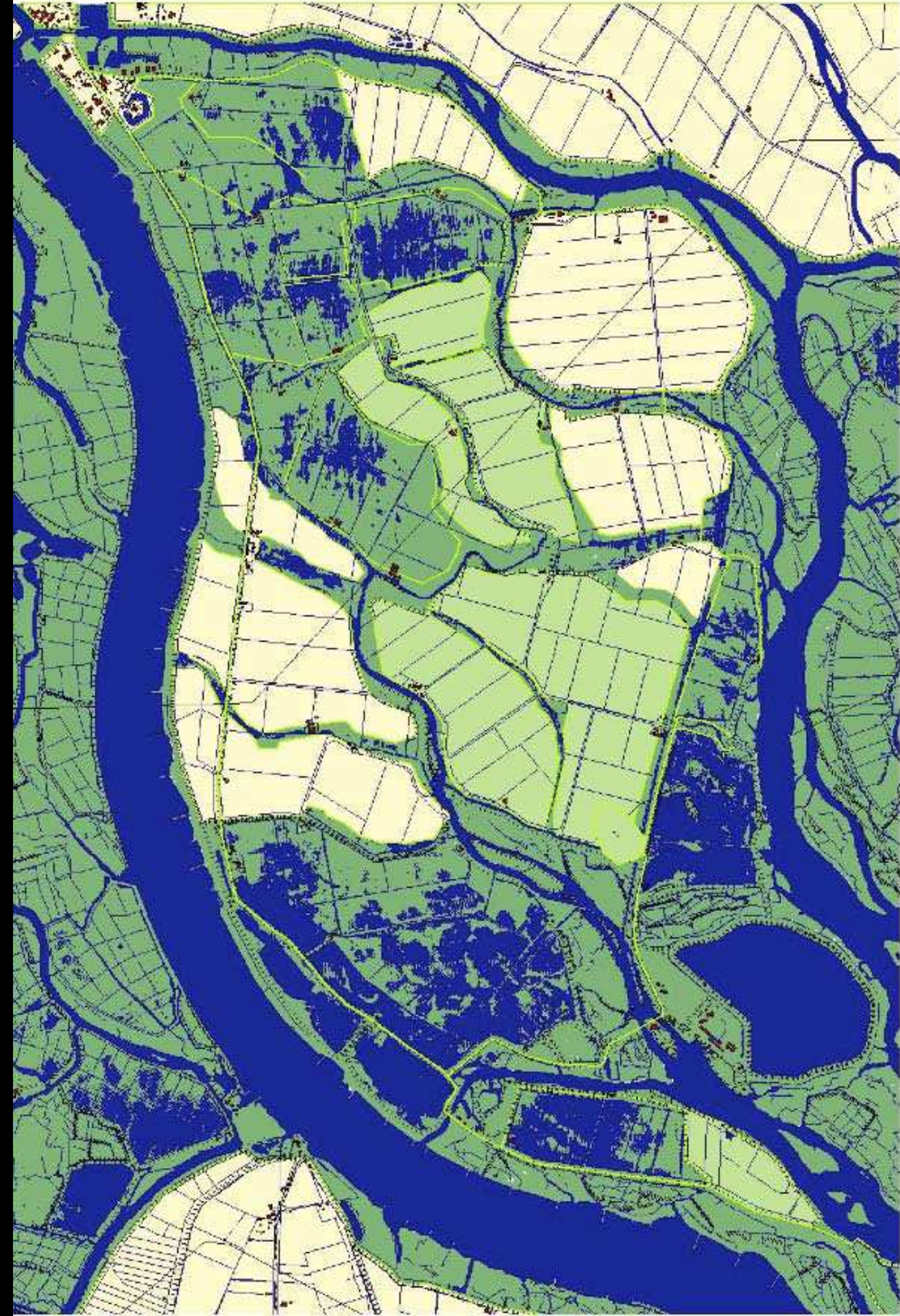
doorstroom



Nieuwe krekens

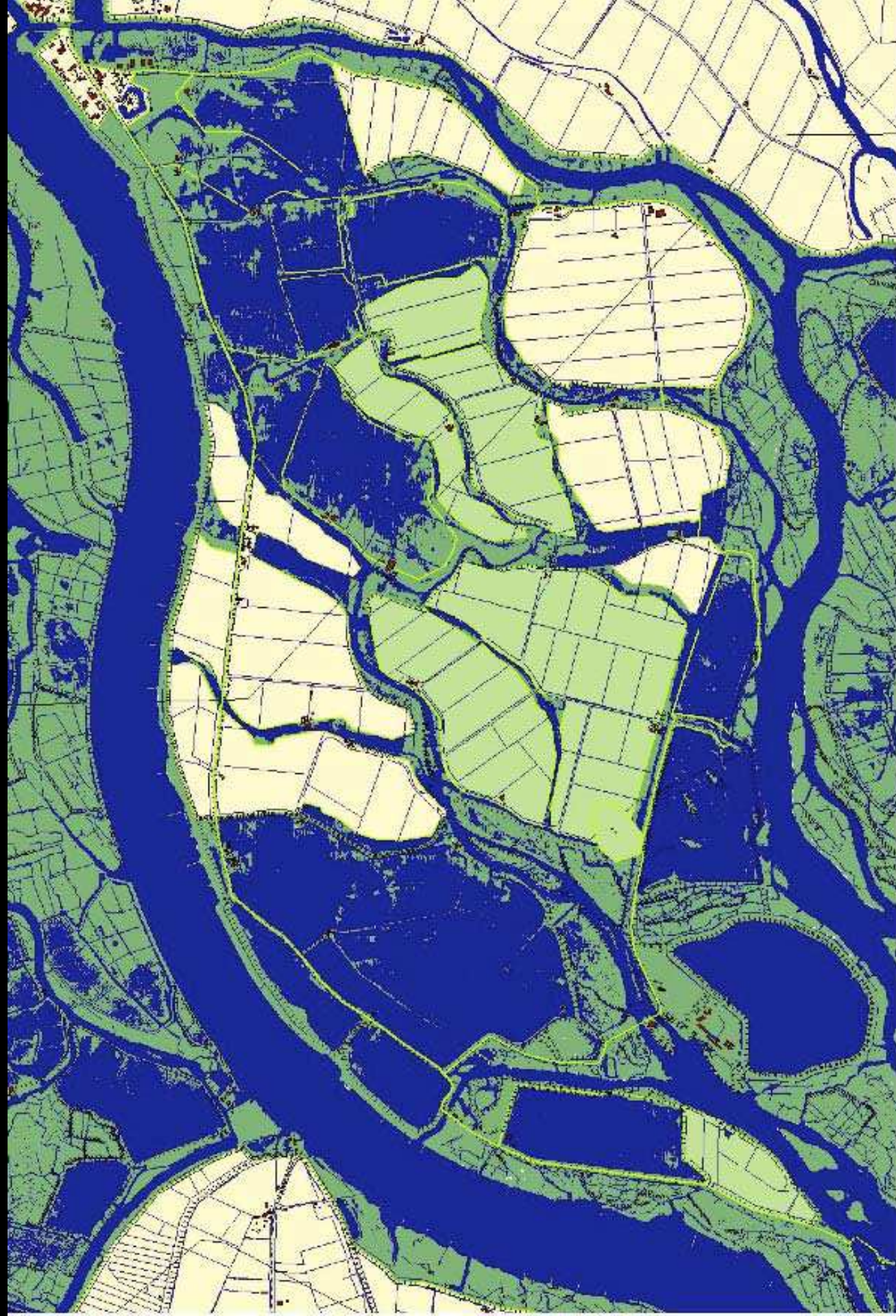


Noordwaard bij extreem laag water (0,20 m + NAP)



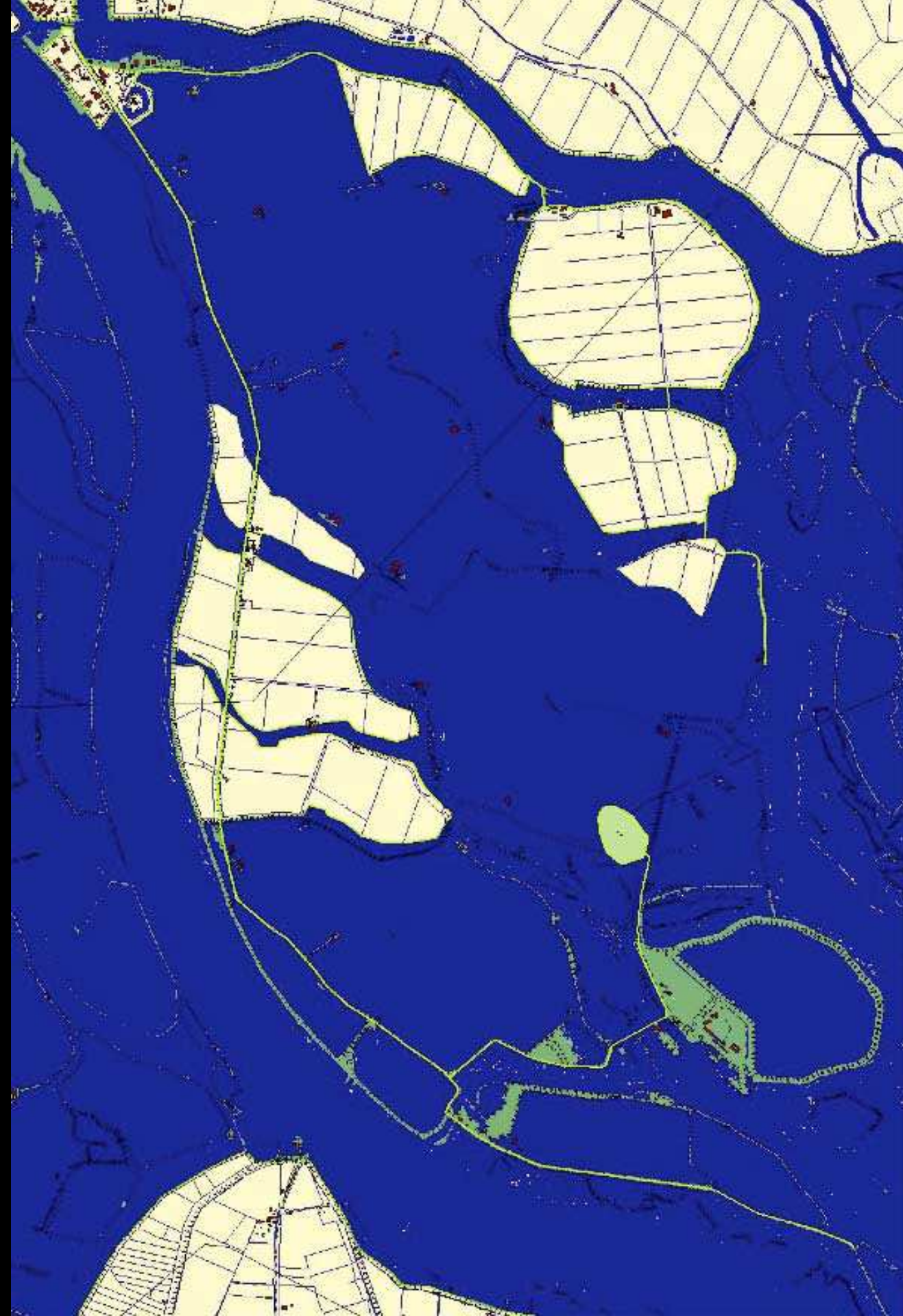
Noordwaard bij gemiddeld laag water (0,40 m + NAP)

0 500 1.000 Meters



Noordwaard bij gemiddeld hoog water (0,70 m + NAP)

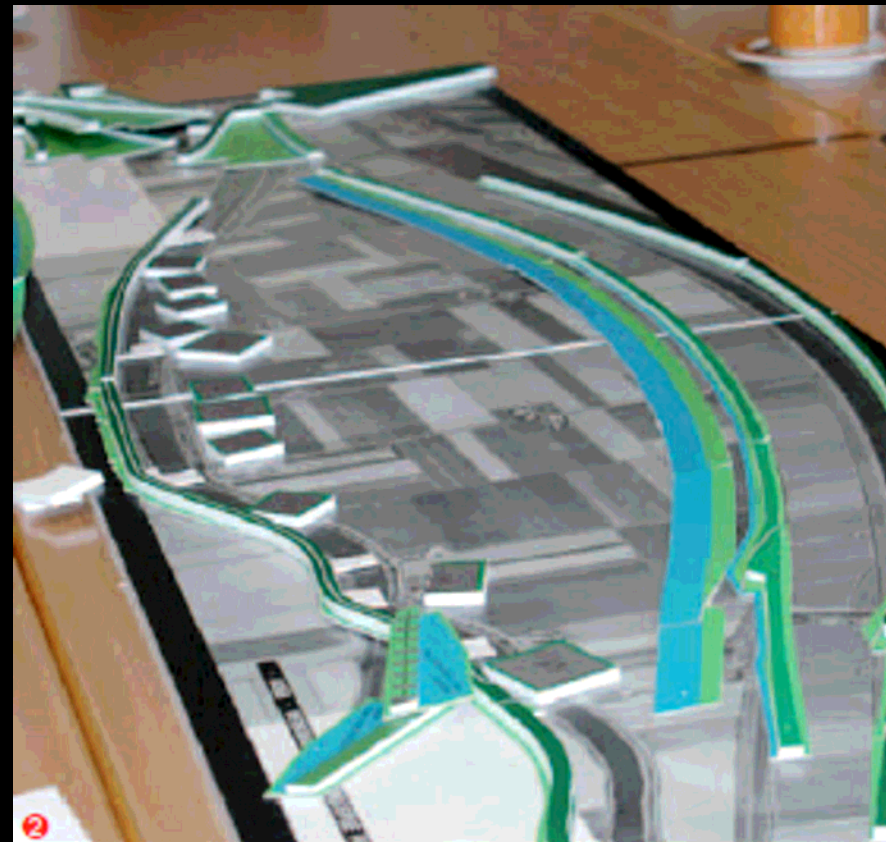
0 500 1000 Meters



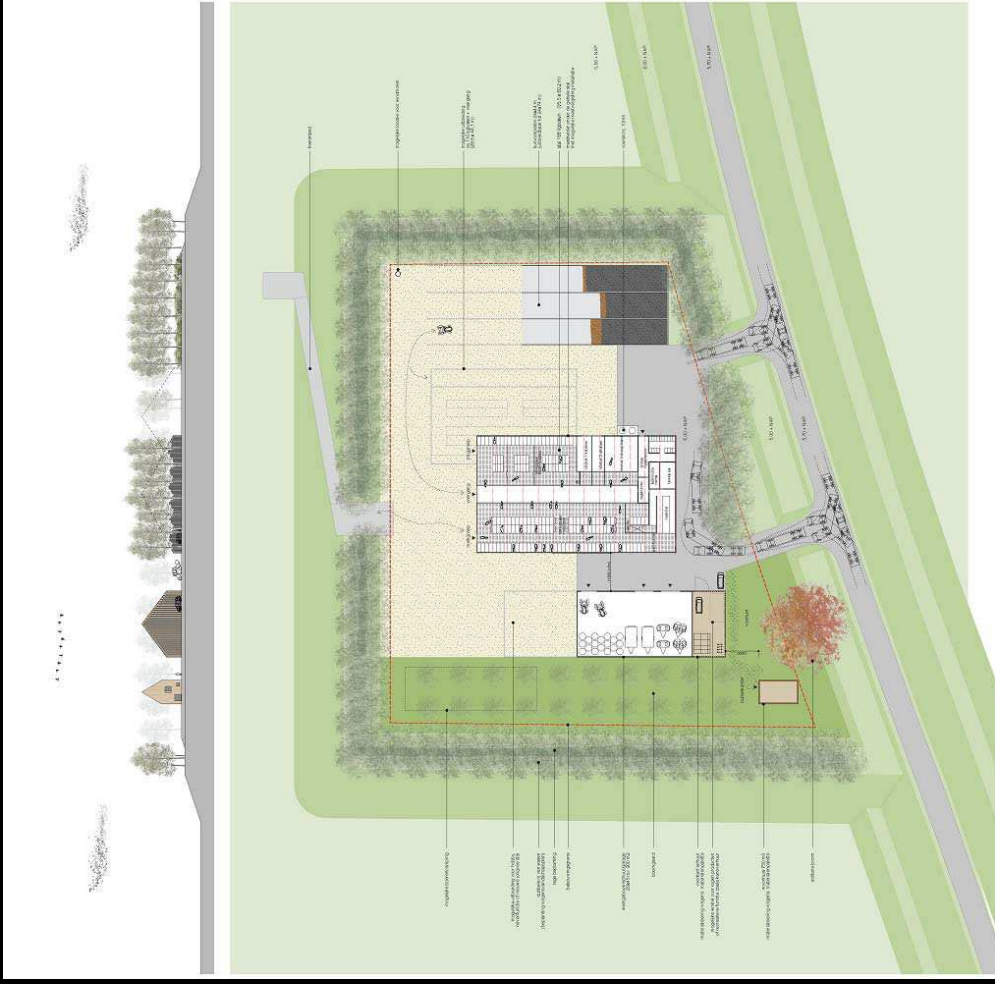
Noordwaard waterstand 1x per jaar (2,00 m + NAP)



**OVERDIEPSE POLDER ALS OVERLAATGEBIED TBV
30 CM WATERSTANDSVERLAGING**



ONTWERP VAN DE BEWONERS:
NIEUWE BOERDERIJEN OP TERPEN



WINNEND ONTWERP 'BOERDEREILAND'
ONIX ARCHITECTEN



NIJMEGEN: OPLOSSEN VAN DE FLESSEHALS



LEGENDA

- Nieuwgeul**
 - doorlatende dronmpel
 - watervoorred, bodemdiepte ca. +2m NAP
 - zandplaten en slikkeveers
- Waterkering**
 - nieuw dijk
 - nieuwe bade
 - bestaande dijk
- Landing en eiland**
 - 3 ha hoogwatervrij beboubaar oppervlak
 - zoekgebied op +12m NAP voor stedelijke activiteiten en evenementen
 - Knodschenburg
 - stedenbouwkundig accent
 - bestaande buitendijkse woningen
- Bruggen**
 - bestaande bruggen
 - nieuwe bruggen
 - ontsluiting langzaam verkeer (fiets, voet)
- Overige elementen**
 - keermatten
 - extensief/ruige natuur
 - ruigte/rug grasland
 - grasland
 - inverstrand
 - bijzondere functie

0 100 200 500 m

N

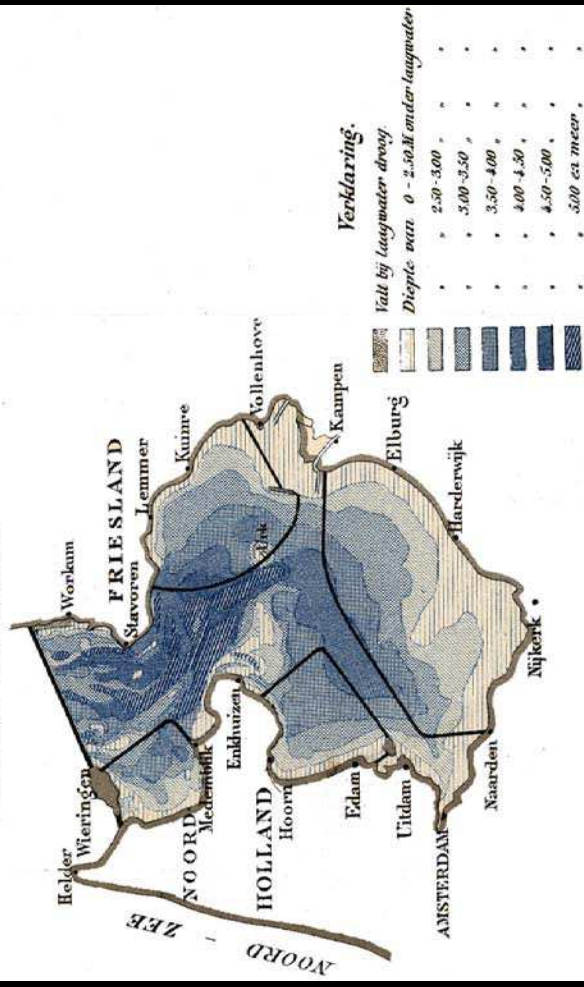
Dijkteruglegging Lent
Rumtelijk plan

NIEUWE GEUL ONDERDEEL VAN DE WAALSPRONG

GRADIENTEN IN HET LAAGLAND-MEER

Dieptekaart.

Schaal 1 à 800.000.



DYNAMIEK ZUIDERZEE IS BETEUGELD



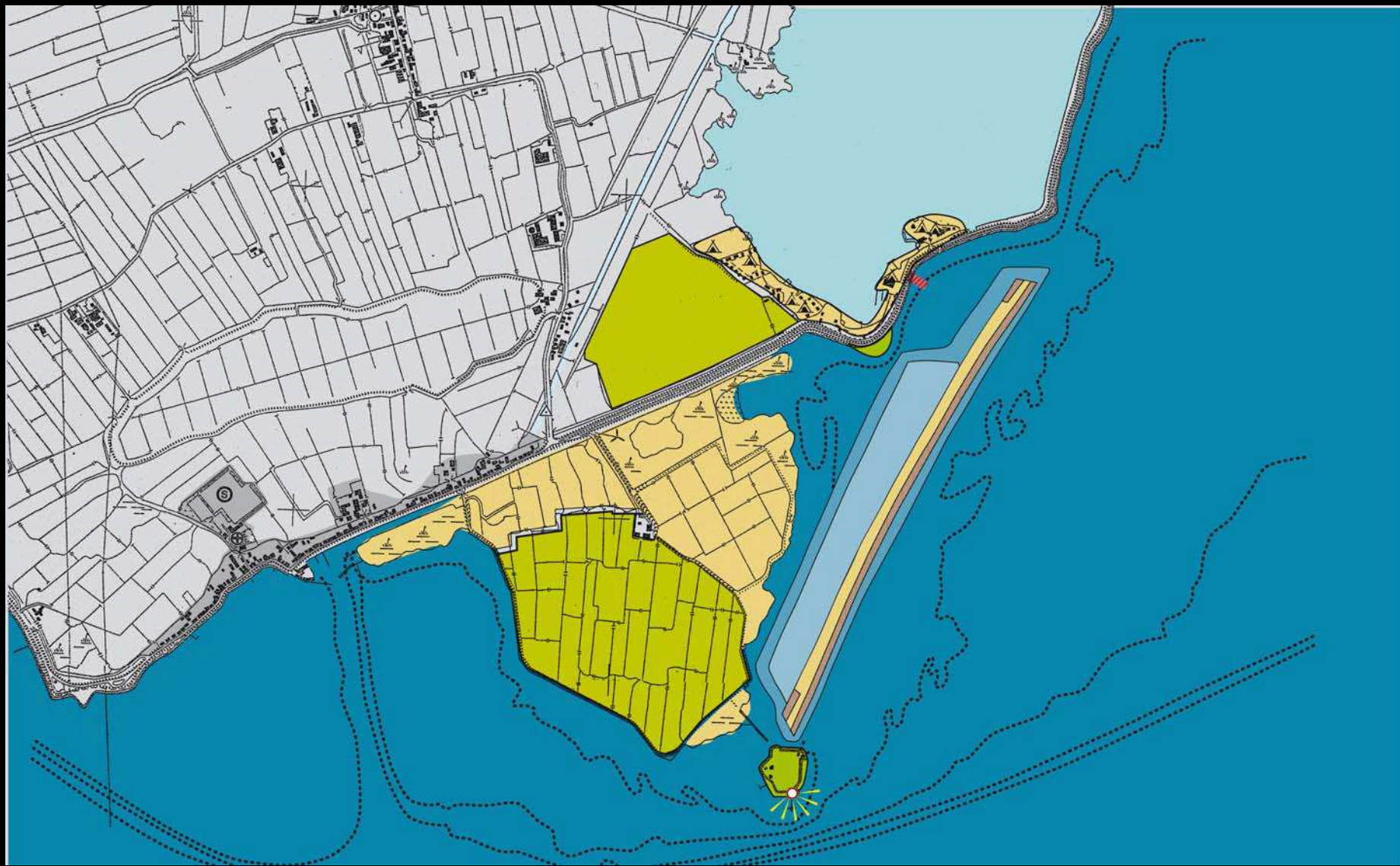
MODEL LAAGLANDMEER



MODEL LOSGEKOPPELDE IJSSEL



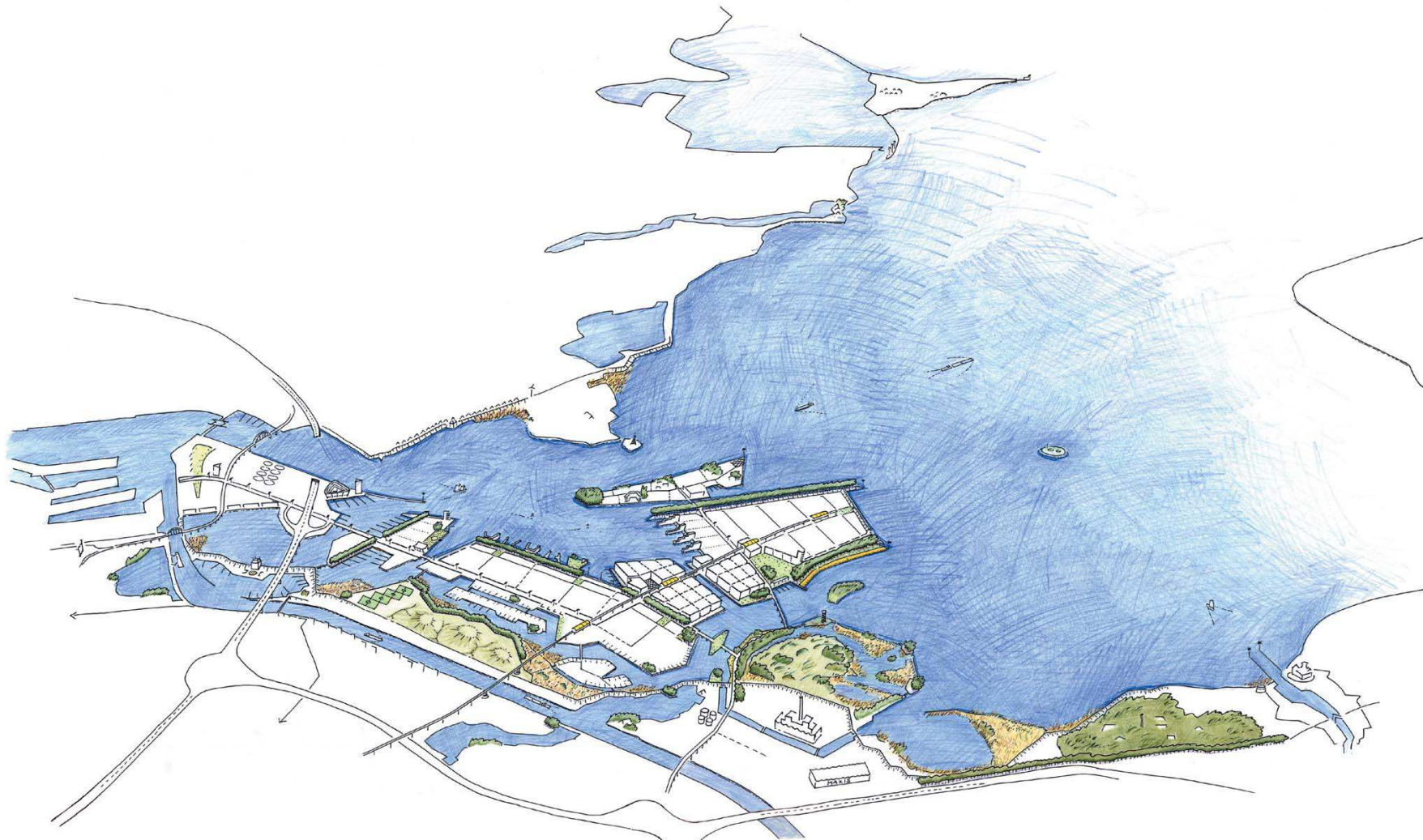
EXPERIMENT ZACHTE VOOROEVERS FRIESE KUST
Erik van Slobbe, Fryske Gea



LUWTEDAM WATERLANDSE KUST
H+N+S landschapsarchitecten



LUWTEDAM WATERLANDSE KUST



ontwerp voor IJburg 10 - 95

STADSUITBREIDING ALS EILANDENRIJK
Bureau Palmbout, H+N+S, dRO



HAVEN EILAND MET RUWE EN MET LUWE KANT



HAVEN EILAND MET RUWE EN MET LUWE KANT

BEHEERSTE DYNAMIEK IN DE DELTA



HOLLANDIA

PARS

PARS OCCIDENTIS

PARS ORIENTIS

BRABANTIA

OCCIDENS

ORIENTIS

PARS OCCIDENTIS

WICHEREN

DE NORT

NOVO BERTING

VOON

VOON

VOON

VOON

VOON

BRABANTIA

BRABANTIA

BRABANTIA

BRABANTIA

BRABANTIA

BRABANTIA

BRABANTIA

BRABANTIA

BRABANTIA

BRABANTIA

BRABANTIA

BRABANTIA

BRABANTIA

BRABANTIA

BRABANTIA

BRABANTIA

BRABANTIA

BRABANTIA

BRABANTIA

BRABANTIA

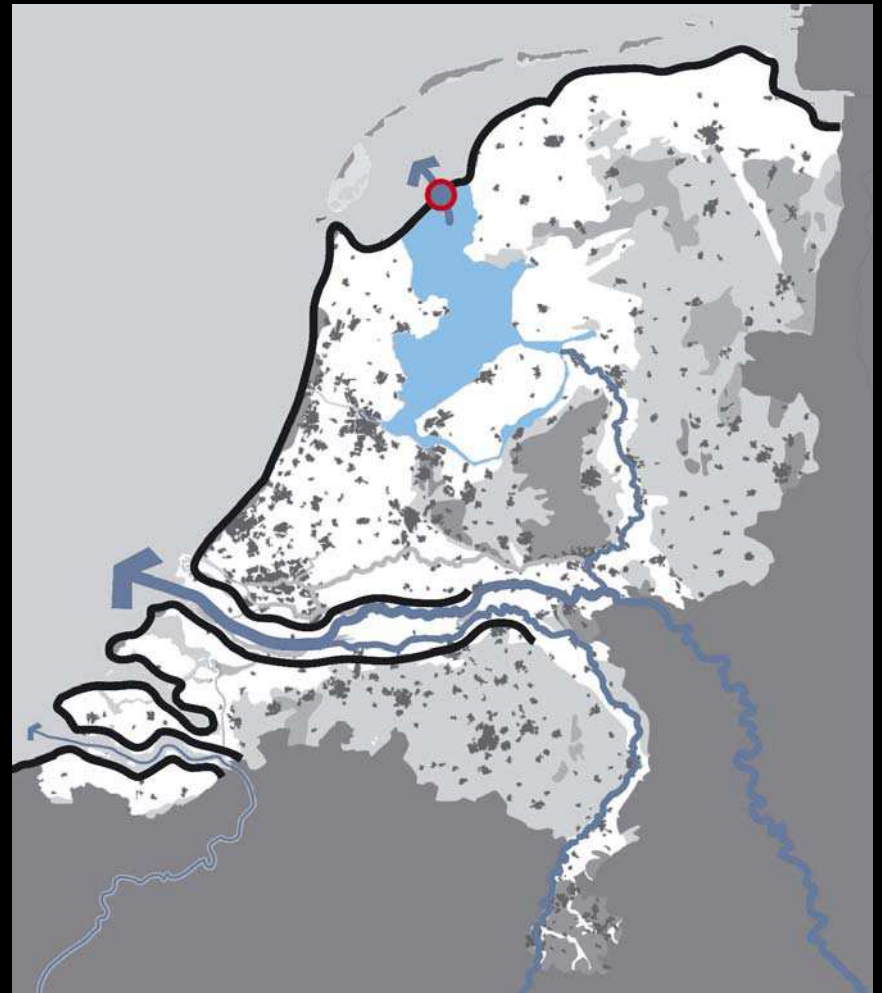
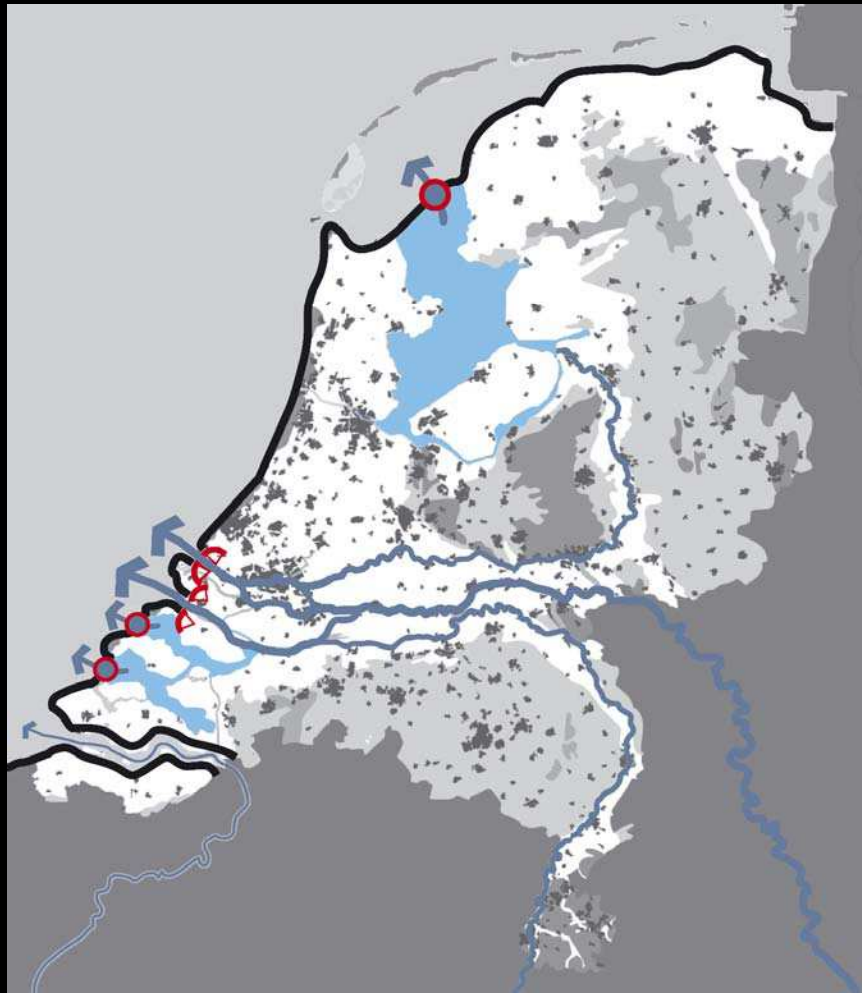
BRABANTIA

BRABANTIA

BRABANTIA

BRABANTIA

BRABANTIA



**HOOFDKEUZES WATERSYSTEEM:
GESLOTEN OF OPEN**



VARIANT GESLOTEN: BERGEN EN POMPEN
Werkplaats Zuid-westelijke delta



VARIANT OPEN: GETIJDYNAMIEK EN DIJKEN VERSTERKEN
Werkplaats Zuid-westelijke delta



VERVOERSLIJNEN IN DE DELTA
Werkplaats Zuid-westelijke delta



TOEKOMSTBEELD GREVELINGEN ZOUT GETIJDE
Lola landscapearchitects/AM/BAM/Deltares 1e prijs Delta Water Award



TOEKOMSTBEELD GREVELINGEN ZOUT GETIJDE
Lola landscapearchitects/AM/BAM/Deltares 1e prijs Delta Water Award



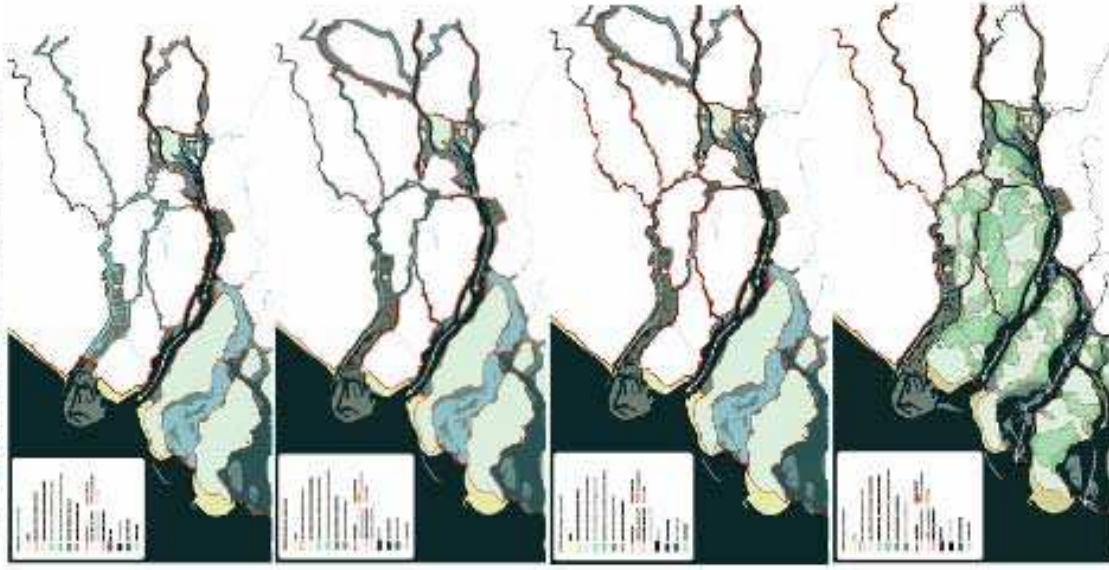
DIJKVERSTERKING KRAMMER-VOLKERAK
Robbert de Koning- landschapsarchitect



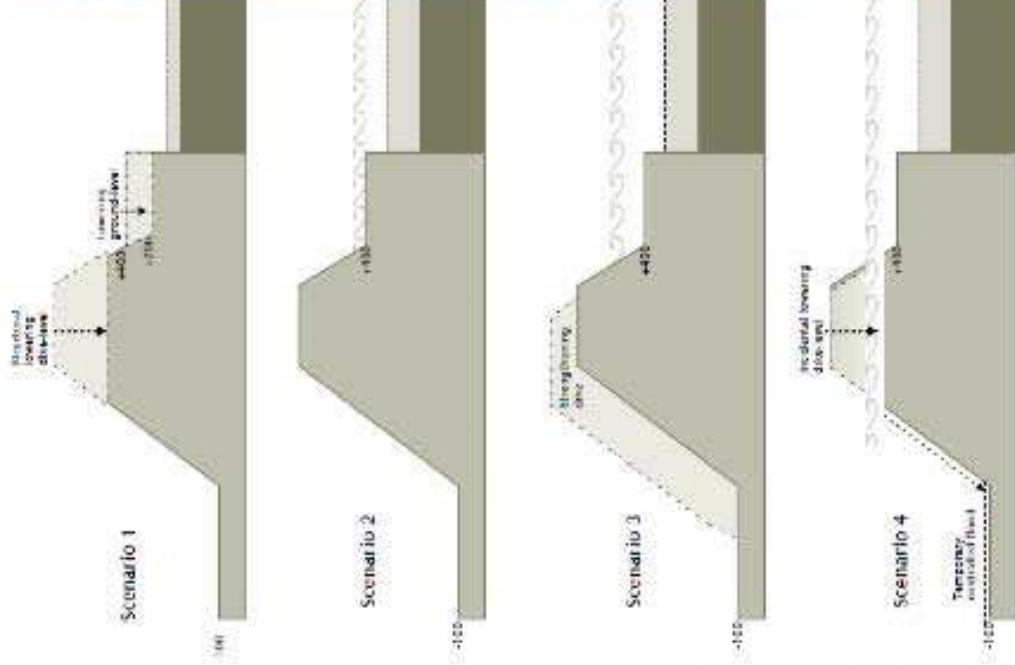
DIJKVERSTERKING BIJ DE PLOMPETOREN
Ronald Rietveld in opdracht van werkplaats zuid-westelijke delta

VERDEDIGINGSLIJNEN IN DE RIJNMOND

Regionaal systeem -



Locale condities

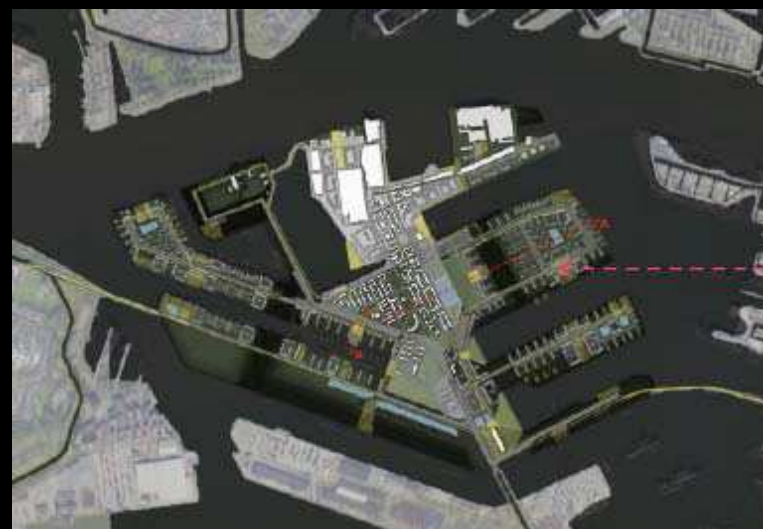
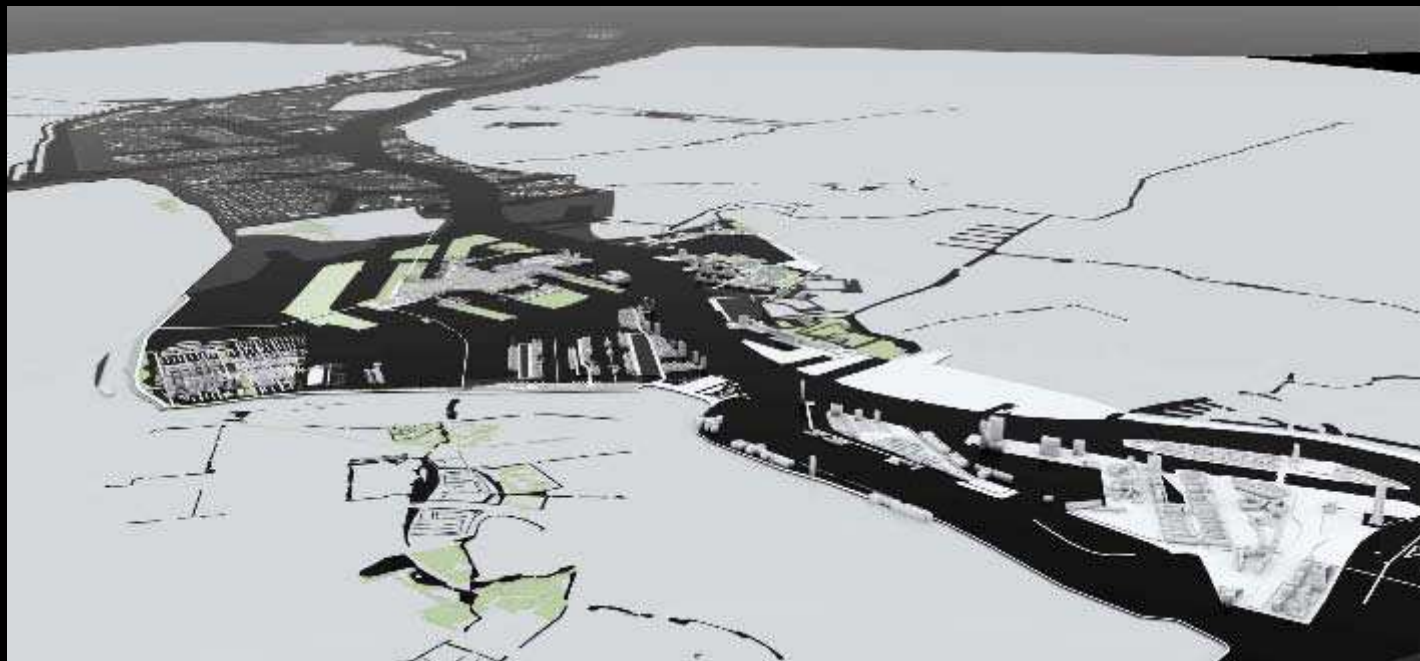


Urban Design





UITWERKING GESLOTEN SYSTEEM MET KLIMAATDIJK
2 e prijs Eo Wijersprijvraag- bureau Kuiper Compagnons



UITWERKING OPEN SYSTEEM ZUIDELIJKE MAASOEVER
TU Delft vakgroep Urbanisme en Emu



UITWERKING NOORDELIJKE MAASOEVER OPEN SYSTEEM
Afstudeerproject Wolbert van Dijk- Academie van Bouwkunst Rotterdam



UITWERKING NOORDELIJKE MAASOEVER OPEN SYSTEEM
Afstudeerproject Wolbert van Dijk- Academie van Bouwkunst Rotterdam



ONTWERP TWEEDAAGSE WERKPLAATS ZUIDWESTELIJKE DELTA

- TRANSFORMATIE OP DE SCHAAAL VAN NEDERLAND
- WISSELWERKING RUIMTELIJKE EN WATERSTAATKUNDIGE VERKENNINGEN
- KANSEN VOOR KOPPELING PROGRAMMA
- COLLEGE VAN RIJKSADVISEURS WIL RUIMTELIJK ONTWERP DELTAPROGRAMMA STIMULEREN EN INSPIREREN