



Rijkswaterstaat  
Ministerie van Infrastructuur en Milieu



# Adaptief Deltamanagement

Slim en effectief investeren  
bij een onzekere toekomst

*Maarten van der Vlist*  
*RWS Waterdienst*



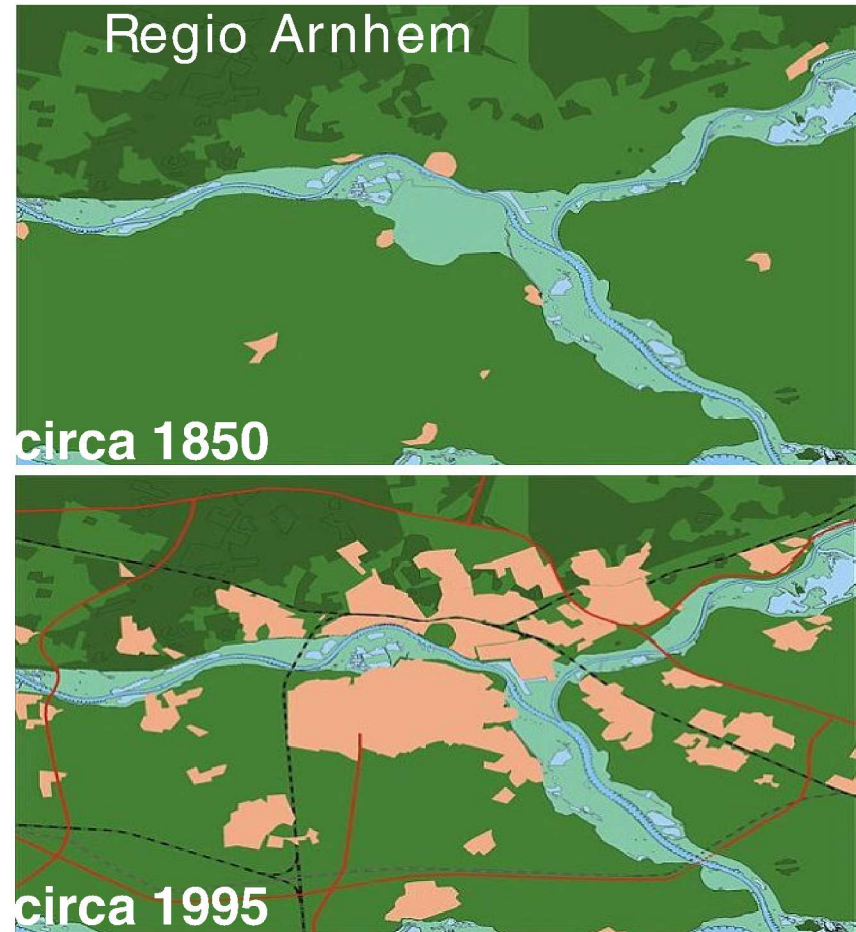
## Waarom adaptief deltamangement?

- Tijdshorizon is lang (focus op 2050, met doorkijk naar 2100)  
*“Volgend jaar gaat het goed en daarna zien we wel”, is niet goed genoeg.*
- Toekomst is onzeker (maatschappelijk/economisch, klimaat)  
*“We voorspellen de wereld in 2050 en bereiden ons daar op voor”, kan niet.*
- Mogelijkheden van meekoppelen benutten (over sectoren heen)  
*“Als de waterveiligheid goed is, is dit project geslaagd”, is missen van kansen en daarmee weggooien van geld*



## Adaptief deltamanagement is ...

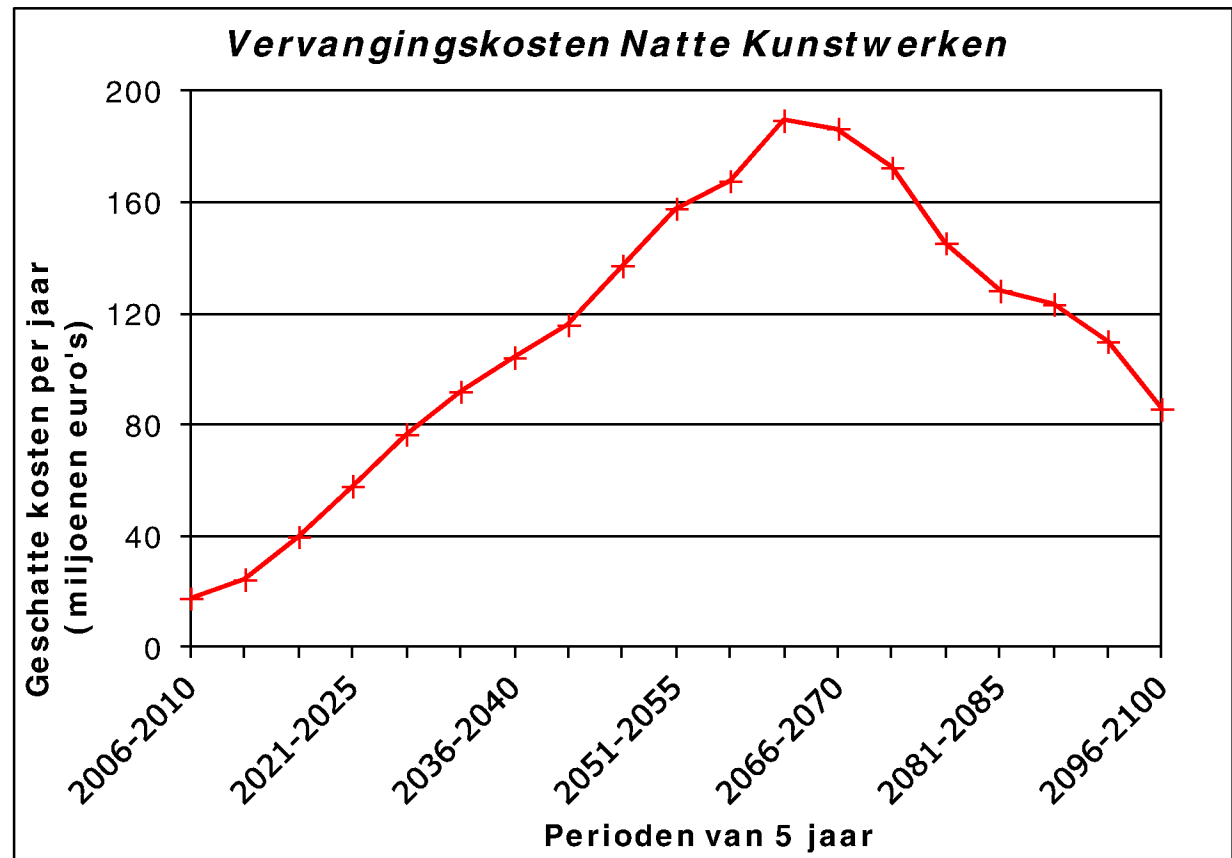
- Korte termijn beslissingen in licht lange termijn wateropgaven (focus op 2050, doorkijk 2100).
- Flexibiliteit van systeem niet verkleinen; actief opties open houden.
- Ontwikkelingen niet op slot zetten.





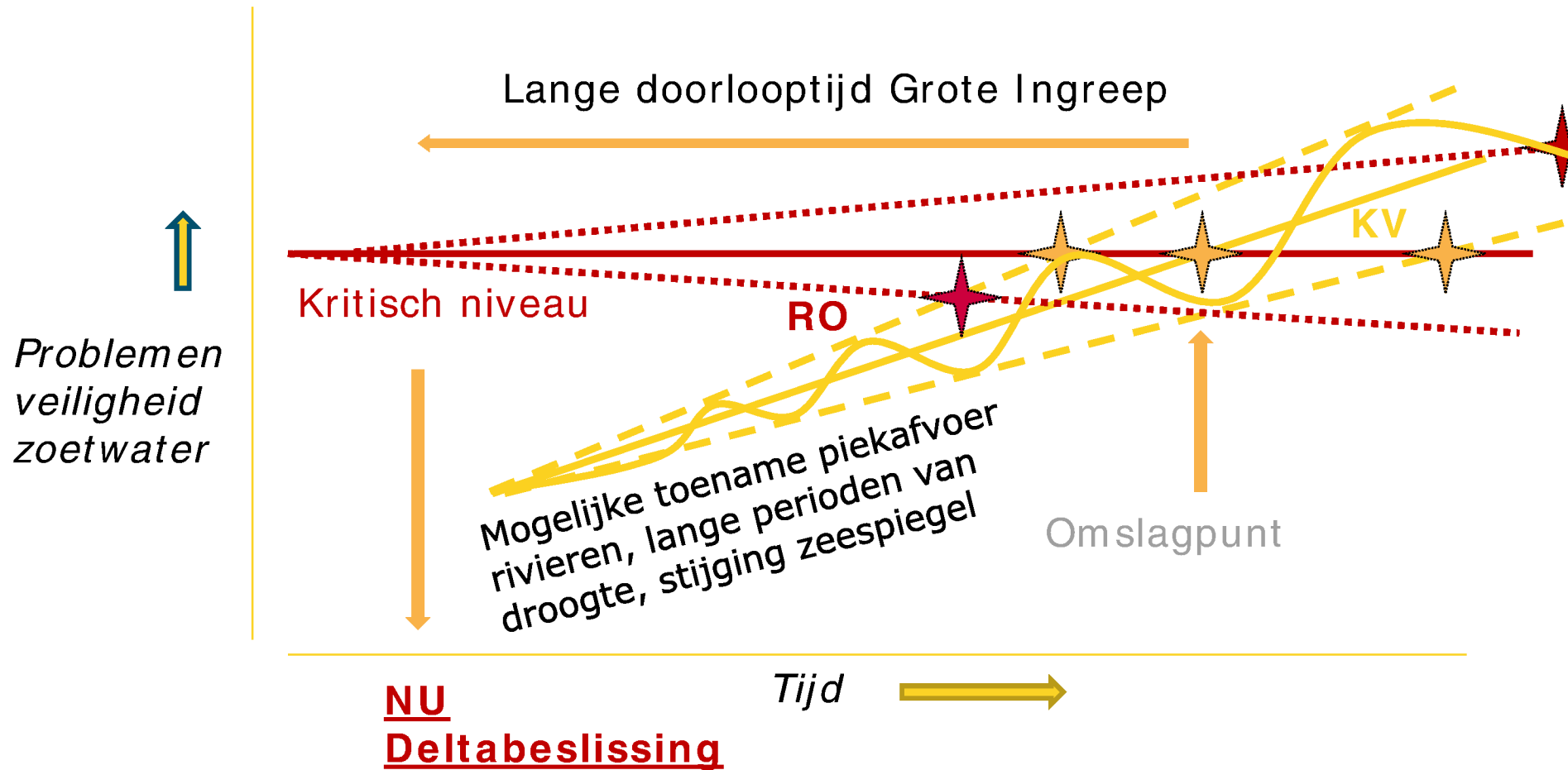
## Adaptief deltamanagement is...

- Bij vervanging natte kunstwerken de lange termijn in beschouwing nemen.
- Streven naar flexibiliteit in tijd en ontwerp.





# Adaptief deltamanagement is...





# Adaptief deltamanagement is ...

Meekoppelen met andere investeringsagenda's: kansen buiten eigen blikveld benutten.





## Tot slot

- Verstandige manier om in onzekere tijden besluitvorming voor te bereiden en doelmatige uitvoering te realiseren.
- Iedere partij wordt uitgedaagd verantwoordelijkheid te nemen.
- Bereidheid nodig om investeringsagenda's bekend te maken en actief bij elkaar te brengen.
- Bereidheid tot wederzijdse aanpassing van timing besluitvorming.