



# Een nieuwe DPRA-cyclus: de impulsregeling voorbij

9 november 2023 | 13.30 – 14.45 uur

**NATIONAAL**  
**DELTACONGRES**





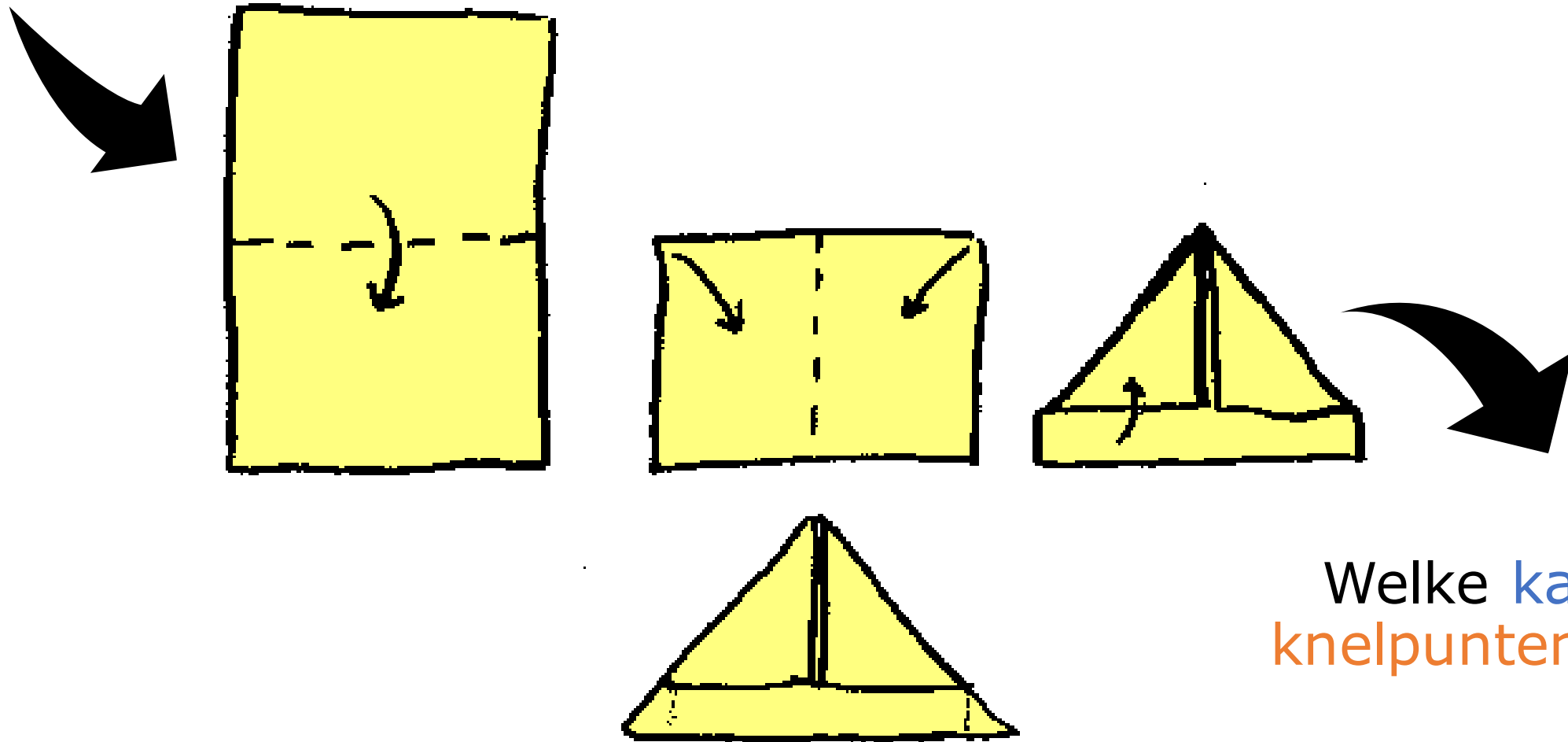
Welkom!

Hugo Hegeman & Mare de Wit

**NATIONAAL**  
**DELTACONGRES**



Eens of oneens; vouw een regen- en zonnehoedje:





# Sjoerd Brouns en Pieter den Besten: Afdronk van eerste DPRA cyclus

Ministerie IenW

**NATIONAAL**  
**DELTACONGRES**





Ministerie van Infrastructuur  
en Waterstaat



## Aan de hand van de Voortgangsrapportage DPRA over 2022

- Bijlage bij Deltaprogramma 2024
- Op basis van gesprekken met de werkregio's, schriftelijke vragen en uitkomsten van de regionale monitor Zuid-Nederland



## Ligt de werkregio op koers om de doelen te halen?

- › Onmogelijke vraag want gebrek aan concrete doelen
- › Eigen doel: Klimaatadaptatie inweven in de eigen organisatie
- › Inweven is weerbarstiger dan vooraf gedacht



# Obstakels

- > Capaciteit
- > Gebrek aan verplichting en landelijke normen
- > (Structurele) financiering
- > Onderlinge samenhang tussen de obstakels



# Opbouw werkregio's

- > Divers: werkregio's bestaan uit één gemeente tot hele provincie
- > Actief waterschap of provincie maakt een groot verschil de rol werkregio bij regionale ontwikkelingen
- > Waterketensamenwerking vs nieuwe samenwerking op klimaat
- > Rekening houden met diversiteit werkregio's bij ontwikkeling DPRA





# Roep om normen en verplichting

- > Mede oorzaak uitblijven capaciteit: vrijblijvendheid
- > Normen en kaders helpen ook bij interne discussies
- > Maatlat over het algemeen positief ontvangen



# Financiering

- > Structurele financiering: op sommige plekken vanuit rioolheffing of beheer- en onderhoudsbudgetten
- > Proceskosten
- > Concurrentie met andere transitie waar veel geld achter zit



# Impulsregeling

- › Veel enthousiasme: echt een impuls gegeven, vaak uitvoering eerste RA-maatregelen
- › Andere afdelingen in aanraking met RA en bestuurlijke prioriteit door eigen budget
- › Nadruk op uitvoering
  
- › Kritiek: klein-bier-maatregelen, zeer lokaal
- › Korte voorbereidingstijd en veel administratieve lasten
- › Regionale samenwerking?



# Vooruitblik vervolgstappen

- > Liggen we op koers? Heldere doelen nodig en monitoring van voortgang
- > Bezig met concretisering doelen
- > DPRA-werkgroepen monitoring en structurele financiering



# Stelling 1: DPRA is het pareltje van het Deltaprogramma

Blauw = eens

Oranje = oneens



Stelling 2: Rijksfinanciering van lokale RA-maatregelen (zoals de Impulsregeling) is voor het vervolg van DPRA inefficiënt en niet doeltreffend.

Blauw = eens

Oranje = oneens



Stelling 3: De eerste cyclus als geheel heeft als impuls gewerkt; de werkregio's zijn goed voorbereid om de volgende ronde in te gaan.

Blauw = eens

Oranje = oneens



# Zita Hegger: DPRA 2.0: de volgende cyclus

Ministerie IenW

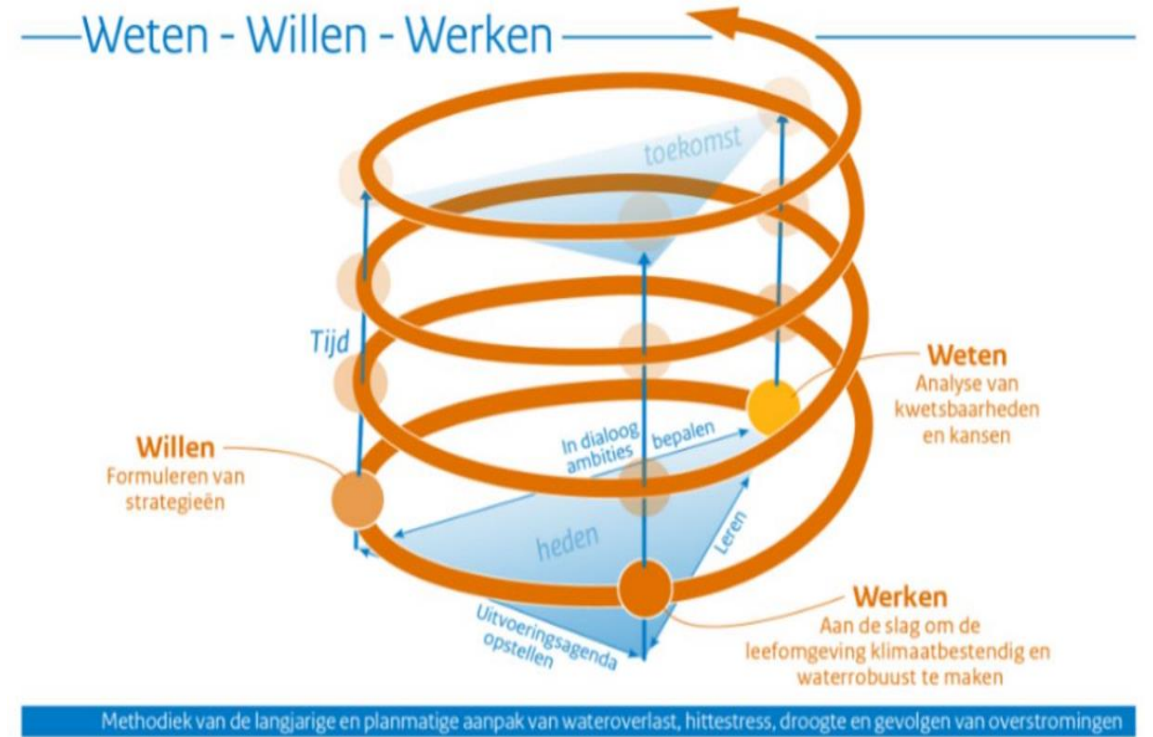
**NATIONAAL  
DELTACONGRES**







# DPRA 2.0 kenmerkt zich t.o.v DPRA 1.0 door.....:

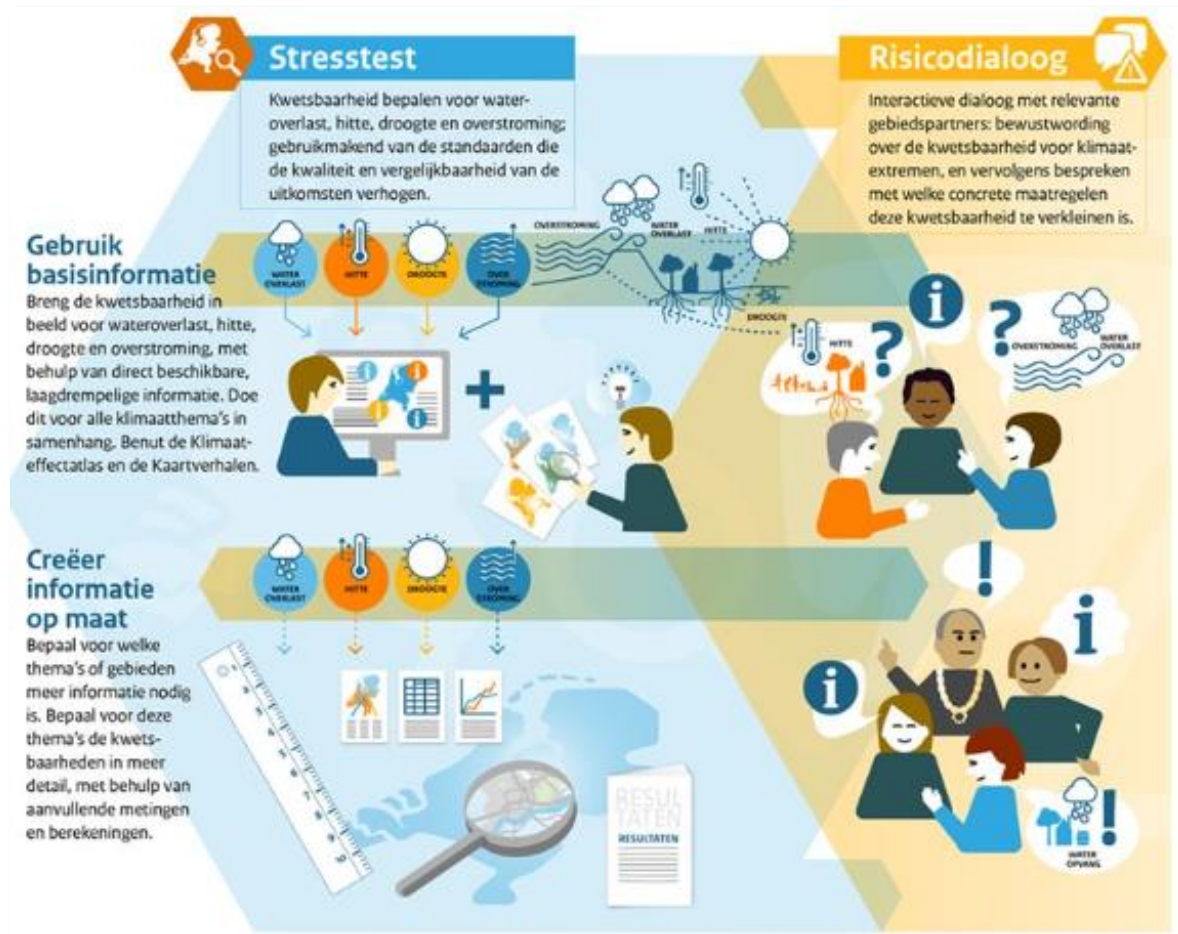




... Ruimte om te verdiepen in vooral de stappen waar werkregio's dat nodig achten,...



- > Nieuwe bijsluiter stresstesten
  - Actualisatie o.b.v. nieuwe KNMI scenario's
  - Uniformering
- > Beslisboom; voldoet mijn huidige stresstest?
- > Ruimte voor focus waar nodig





Werkregio schaalniveau



Bovenregionaal schaalniveau



... Sturing op het  
meest effectieve  
schaalniveau,...



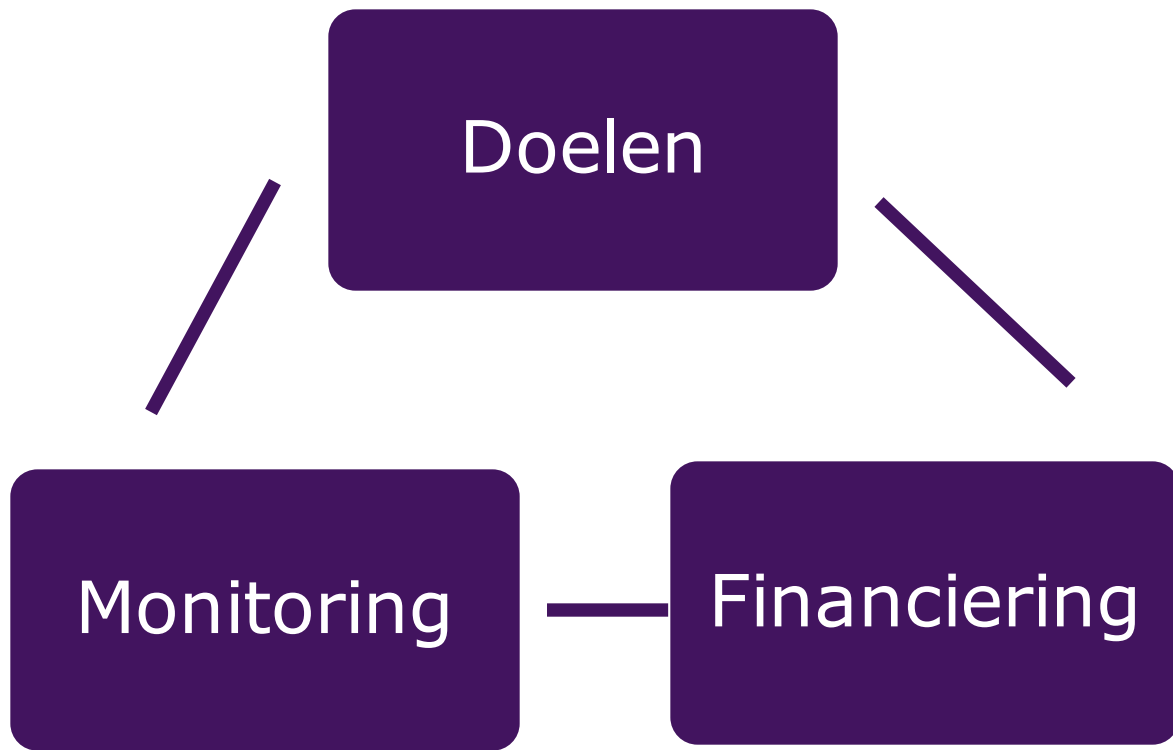
- › Limburg 2021 → beleidstafel wateroverlast en hoogwater
- › Wat als er een bui valt op zo'n groot gebied dat watersystemen interactie met elkaar krijgen?
- › Provincies coördinerende rol
- › Aandacht voor impact op vitale functies en calamiteitenbestrijding



Eindadvies Beleidstafel wateroverlast en hoogwater

**Voorkomen kan niet,  
voorbereiden wel**

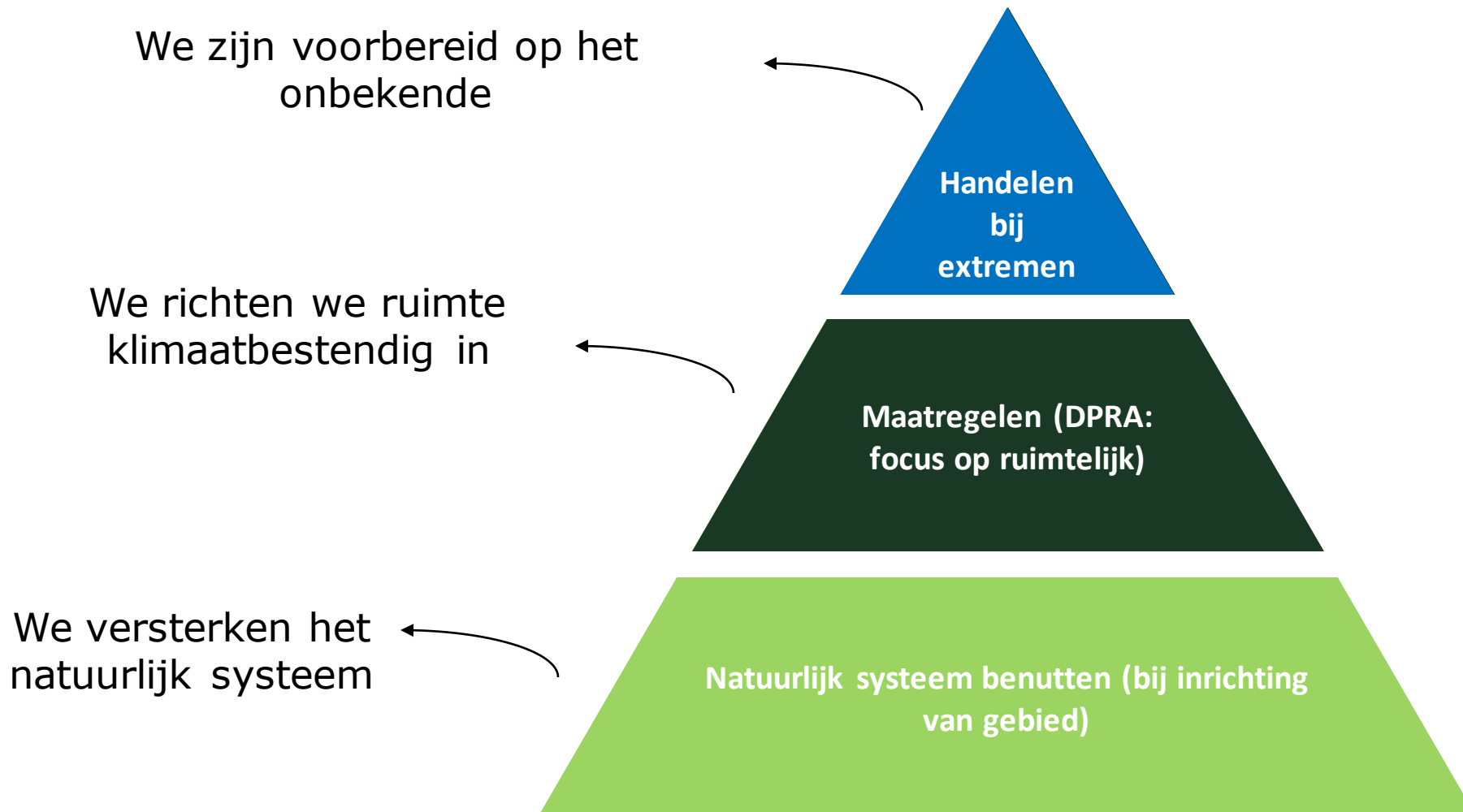
*allemaal aan de slag*



... en een heldere set aan doelen die te monitoren zijn en informatie opleveren voor verantwoording van investeringen.



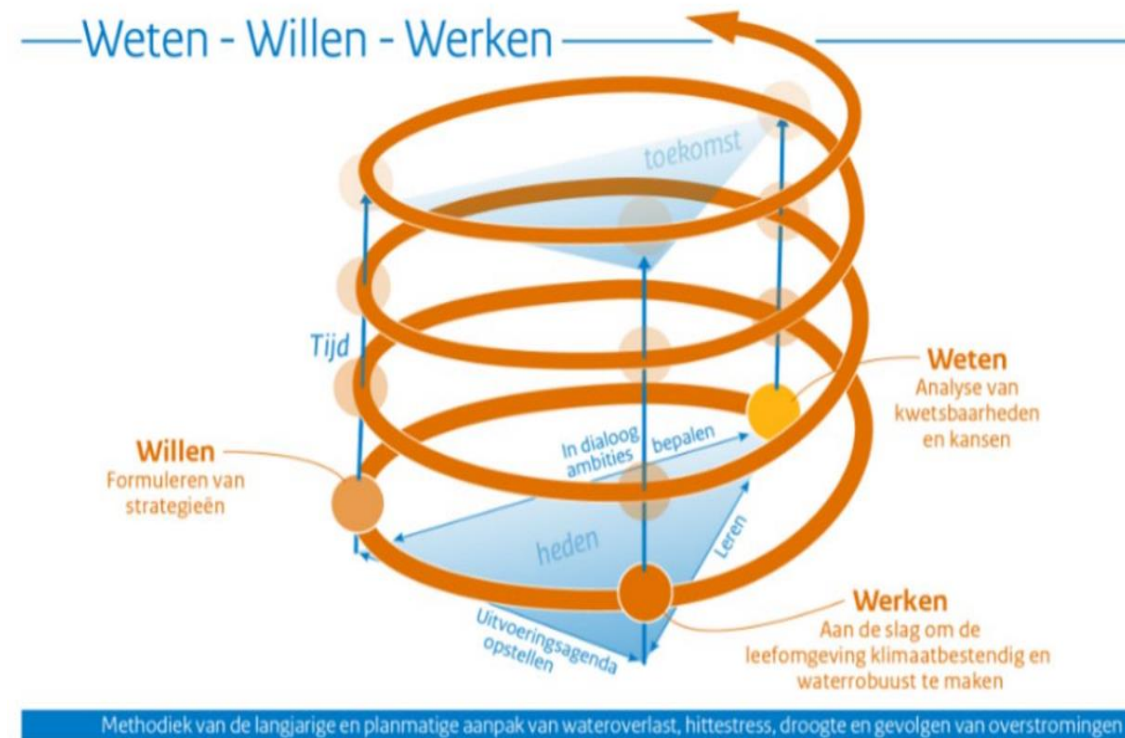
# Raamwerk doelen: 3 componenten



Bron: Stichting CAS (work in progress)



# Wat zit voor u in DPRA 2.0 de versterking?







Stelling 4: Om ruimtelijke adaptatie verder te brengen, is meer mandaat nodig in de werkegio

Blauw = eens

Oranje = oneens



# Stelling 5: DPRA zou veel meer over gedragsverandering en omgaan met risico's moeten gaan

Blauw = eens

Oranje = oneens



Stelling 6: De makers van PPLG's en woningbouwplannen zijn nu al voldoende op de hoogte van de gevoeligheden van hun gebieden voor klimaateffecten

Blauw = eens

Oranje = oneens



Stelling 7: Er is altijd een categorie extreem weer waarvan je de effecten niet zomaar met maatregelen kunt voorkomen. In zo'n situatie geldt de zorgplicht van de overheid niet meer.

Blauw = eens

Oranje = oneens



# Vincent Traas en Bert Janse: De Impuls voorbij, Klimaatlabels in Zeeland

Gemeente Terneuzen en Provincie Zeeland

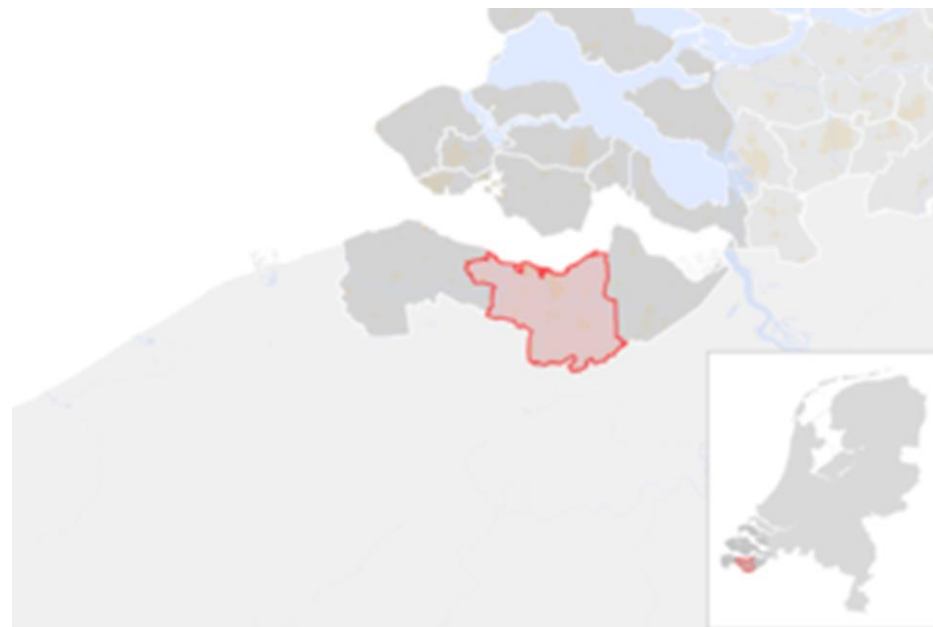
**NATIONAAL**  
**DELTACONGRES**



# Programma

## Klimaatlabels Zeeland als voorbeeld

- Waarom klimaatlabels?
- Opbouw klimaatlabels
- I-report
- Werken met het I-report
- Toekomstplannen



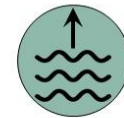
# Waarom klimaatlabels?

1. Lokale opgave kwalitatief in beeld krijgen
2. Het monitoren van vooruitgang in klimaatbestendigheid

3. Communicatietool intern en extern



WATEROVERLAST



OVERSTROMING



DROOGTE

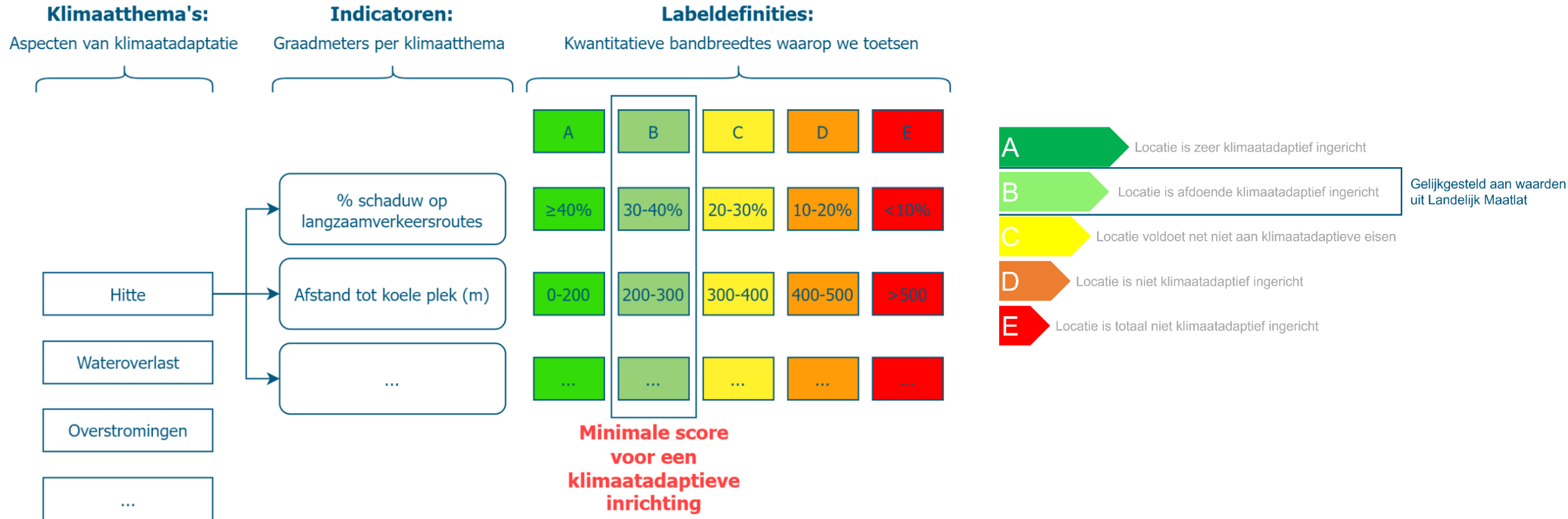


HITTE

→ Labels tot stand gekomen met wetenschappelijke kennis van RoyalHaskoningDHV

→ “Klimaatatlas Zeeland”

# Opbouw van de labels

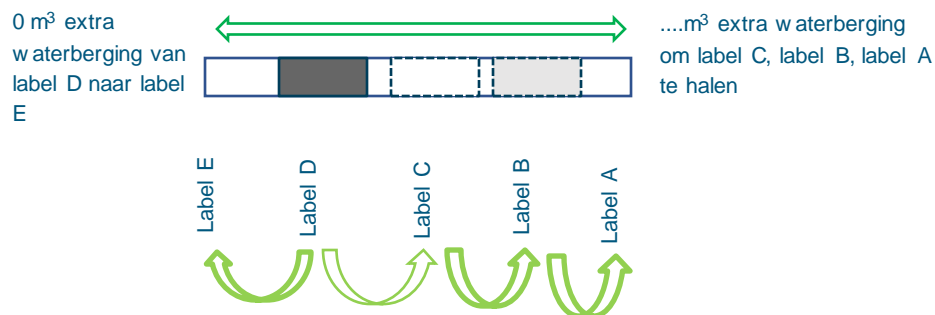




# Opgave in beeld (label D → B)

- Verskil tussen huidig label en streeflabel (ambitie = label B) = opgave

## Wateroverlast: realisatie aantal m<sup>3</sup> waterberging: voorbeeld



- Opgave is de basis voor handelingsperspectief
  - Kan worden meegegeven in een uitvraag

Thema	Label huidig	Label streven
% Schaduwvorming (routes, verblijfsplekken)	D: 10 - 20%	B: 30 - 40%
Afstand tot koelte	A: 0 - 200 meter	A: 0 - 200 meter
Gevoelstemperatuur huidig	D: >38 - 41°C Zware hittestress	B: 29 - 35°C Gematigde hittestress
Gevoelstemperatuur WH2050	E: > 41°C Extreme hittestress	B: >29 - 35°C Gematigde hittestress
% Laag groen (publiek beheerd)	D: 5 - 10 %	B: 20 - 30 %
% Hoog groen (publiek beheerd)	A: >30 %	A: >30 %
% Groen totaal (totale oppervlak)	B: 30 - 40 %	B: 30 - 40 %
Zichtbare bomen	A: > 4	A: > 4
% Verkoelende/ warmtewerende oppervlaktes	C: 20-30%	B: 30-40%

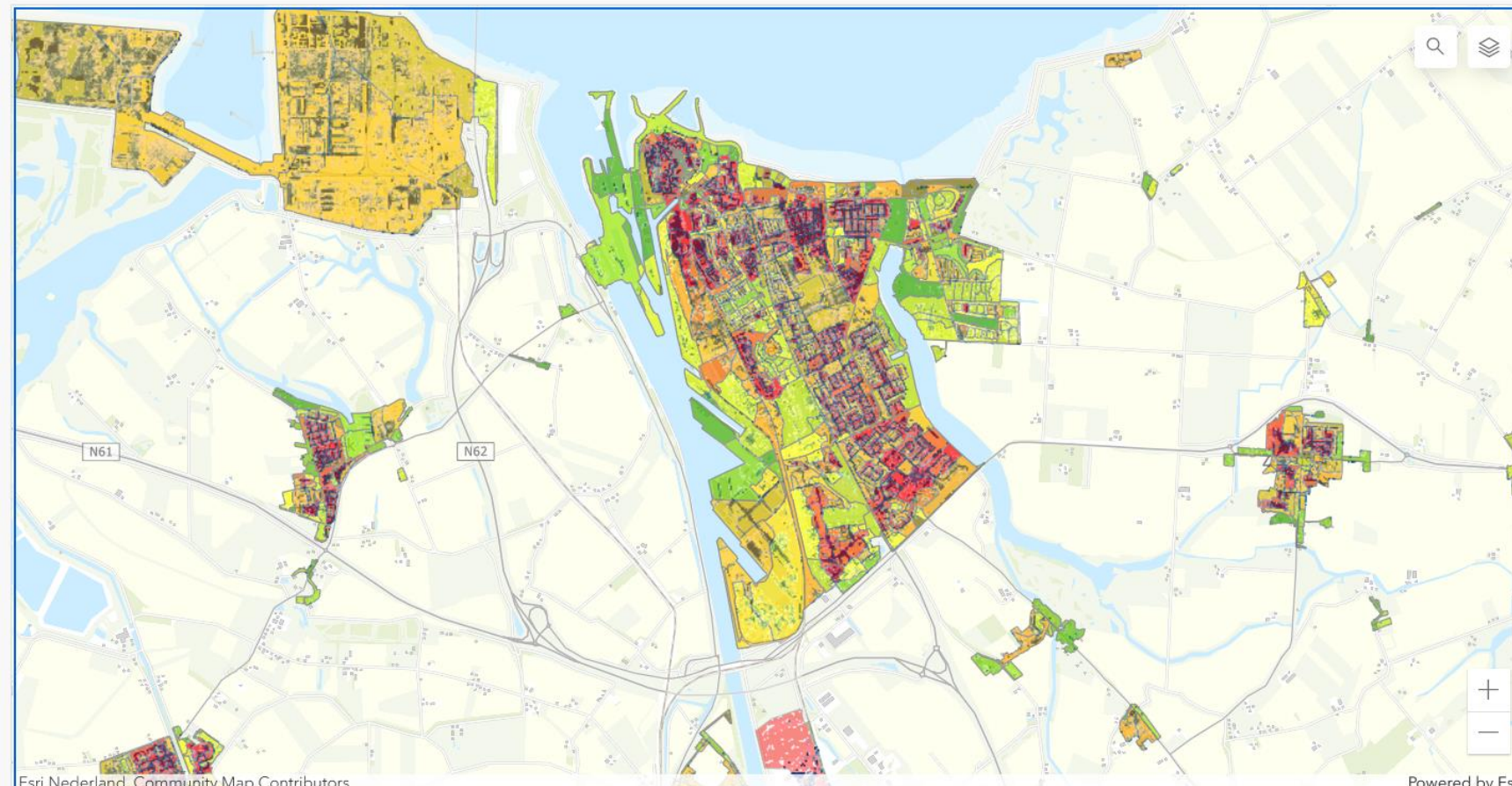
Hitte (&groen) Wateroverlast; overstrooming; verzilting; droogte

# Het I-report



- Online Dashboard
- Uitleg klimaatthema's
- Verzameling van kaartmateriaal
- Geeft knelpunten aan op postcode-6 niveau

# Voorbeeld: Wateroverlastkaart I-report



## Legenda

Water(diepte) op straat (bij bui van 140mm in 2 uur; herhalingsjijd T=1000 in huidig klimaat)

Label: Max. waterdiepte op straat (T=100, WH2050)

- A: 0 - 5 cm
- B: 5 - 10 cm
- C: 10 - 20 cm
- D: 20 - 30 cm
- E: > 30 cm

Brondata: Waterdiepte bij intense neerslag (1-1000 jaar)

Waterdiepte bij intense neerslag - 1-1000 jaar\_clip.tif

- 5 - 10 cm
- 10 - 15 cm
- 15 - 20 cm
- 20 - 30 cm
- > 30 cm

# Toekomstplannen



- Maatregelen Tool!
- Verder verankeren in gemeentelijk beleid
- Gebruiken: ervaringen delen!
- Functionaliteit uitbreiden
- Dekking en thema's uitbreiden

Meer info over klimaatlabels in Zeeland:

[V.traas@terneuzen.nl](mailto:V.traas@terneuzen.nl)

[Ljc.janse@zeeland.nl](mailto:Ljc.janse@zeeland.nl)



# Stelling 8: Klimaatlabels maken de ruimtelijke adaptatie opgave behapbaar

Blauw = eens

Oranje = oneens



# Stelling 9: Klimaatlabels werken klimaatonrechtvaardigheid in de hand

Blauw = eens

Oranje = oneens

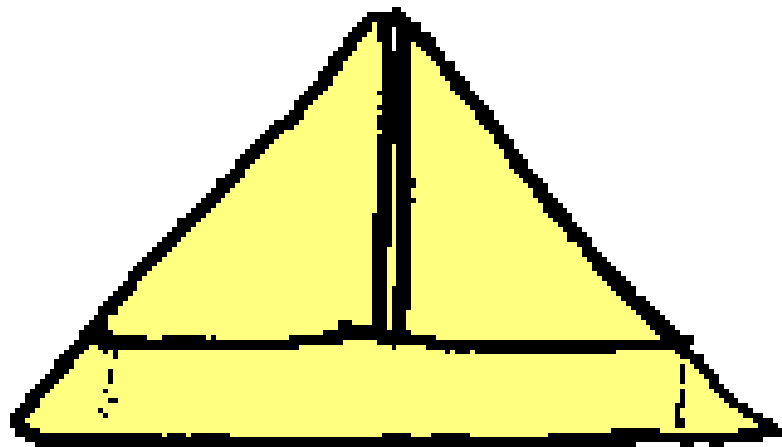


# Stelling 10: Ik wil ook aan de slag met deze labelsystematiek binnen mijn regio

Blauw = eens

Oranje = oneens





Welke **kansen**  
en **knelpunten**  
geef jij mee  
voor het vervolg  
van DPRA?



**BEDANKT VOOR DE AANDACHT!**

**WWW.DELTAPROGRAMMA.NL**

**NATIONAAL  
DELTACONGRES**

**ALLES OP ALLES  
VOOR EEN  
VEILIGE EN  
LEEFBARE DELTA**