



Synergie in klimaatadaptatie: hoe gemeenten samenwerken aan een duurzame, klimaatbestendige toekomst

9 november 2023 | 15.15 – 16.30 uur

**NATIONAAL
DELTACONGRES**





JODY VAN DIEMEN - SESSIELEIDER

Programma

- 1. Presentatie Gemeente Leeuwarden:
Klimaatadaptatie in de stad**
- 2. Presentatie Gemeente Groningen:
Groningen Klimaatbestendig**
- 3. Paneldiscussie met presentatoren**
- 4. Paneldiscussie met bestuurders**
- 5. Meekoppelkansen/synergie identificeren**
- 6. Wrap up en afronding**

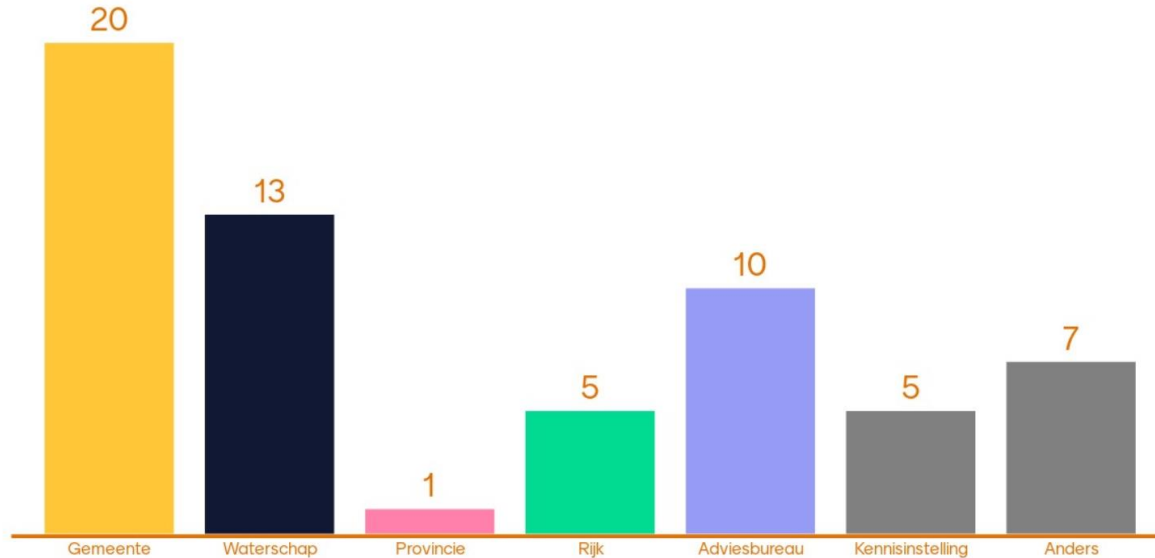


VRAAG 1:

BIJ WAT VOOR ORGANISATIE BENT U WERKZAAM?

Ga naar [menti.com](https://www.menti.com) en gebruik de code 59390028

Bij wat voor organisatie werk je?



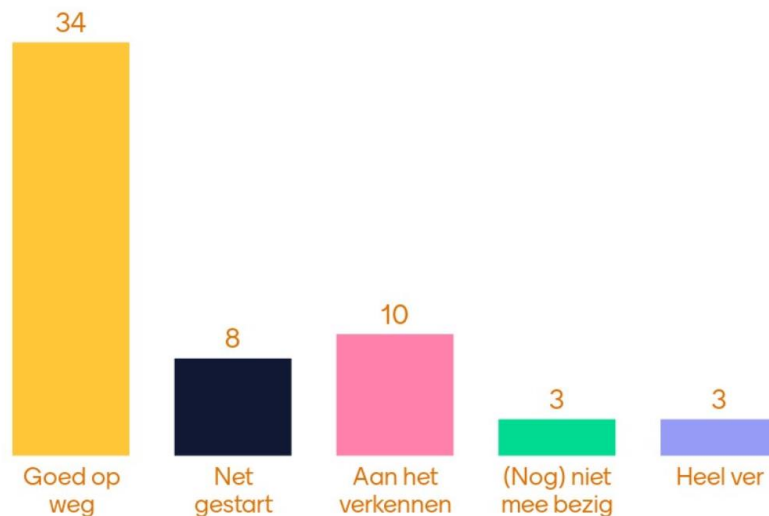


VRAAG 2:

HOE VER IS JOUW ORGANISATIE AL MET SYNERGIE (OF MEEKOPPELKANSSEN) IN KLIMAATADAPTATIE?

Ga naar [menti.com](https://www.menti.com) en gebruik de code 59390028

Hoe ver is jouw organisatie al met synergie (of meekoppelkansen) in klimaatadaptatie?





Presentatie Gemeente Leeuwarden: Klimaatadaptatie in de stad

Sas Terpstra
Sectormanager Inrichting en Beheer Buitenruimte

**NATIONAAL
DELTACONGRES**



An aerial photograph of a university campus. The central courtyard is filled with lush green trees and a fountain. Surrounding the courtyard are several large, multi-story buildings with various roof colors (blue, grey, red) and architectural styles. The text "en opeens liepen er 1200 bomen door Leeuwarden ..." is overlaid on the lower-left portion of the image.

en opeens liepen er 1200
bomen door Leeuwarden ...



deze weg
dicht
25 juli t/m
5 augustus

BOSK

Route





Handig die gebiedspaspoorten!

De verzameling vraagstukken op 1 kaart,
handig voor analyse en communicatie in de wijk



Formuleer niet te snel maatregelen

Experts hebben de oplossing al bedacht.
Jammer genoeg helpt dat niet per se.



Meekoppelen = integraal voor dummys

Meekoppelen is niet het juiste vertrekpunt gebleken.
Zeker niet op projectniveau.



Integraal? Ja, op gebiedsniveau

Onderhandel niet op de vierkante meter.
Synergie zit in vraagstukken op wijkniveau.



Recent inzicht: we hebben ook de particuliere ruimte nodig ...

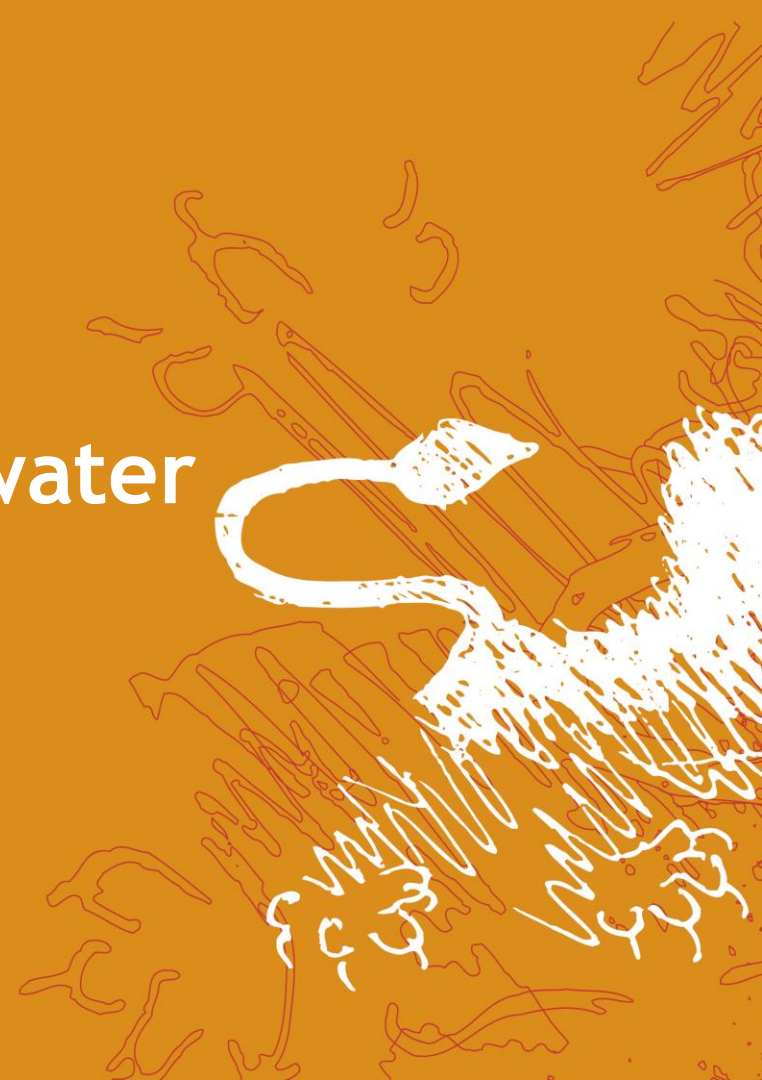
Alleen stimuleren is onvoldoende.

Voorzichtig gaan we afdwingbare eisen stellen.



Recent inzicht: groen en water eisen ruimte op!

Dat is een aanzienlijke koerswijziging.
Hoe kunnen we dit instrumenteren?



A vibrant outdoor cafe scene set in a lush, green environment. The cafe is nestled among tall trees and dense foliage, creating a shaded and refreshing atmosphere. Several groups of people are seated at wooden tables, engaged in conversation and enjoying their drinks. The cafe's design features dark wooden planters filled with various green plants, which serve as natural dividers between seating areas. In the background, a building with large windows and a red brick facade is partially visible, suggesting an urban setting. The overall scene conveys a sense of community and a commitment to sustainable, green urban living.

klimaatadaptief:
#meergroenindestad



Vragen en reacties

**NATIONAAL
DELTA CONGRES**





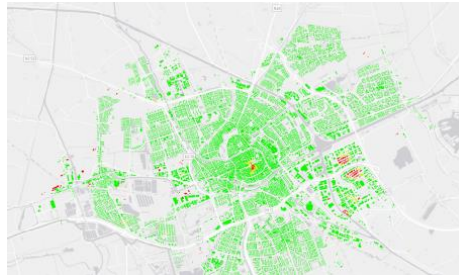
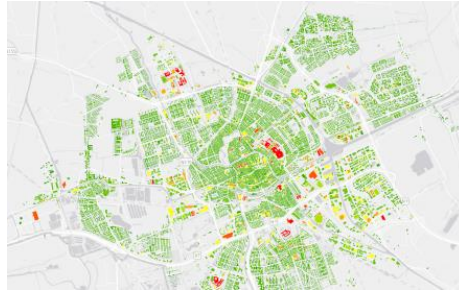
Presentatie Gemeente Groningen: Groningen Klimaatbestendig

Tamara Ekamper
Beleidsadviseur Klimaatadaptatie

NATIONAAL
DELTACONGRES



Klimaatadaptatie: van stresstest naar uitvoeringsagenda



- Prioriteit:
Veiligheid en gezondheid hebben onze prioriteit.
- Doelstellingen:
 - Wateroverlast zoveel mogelijk voorkomen;
 - Hittestress voorkomen en verminderen;
 - Ruimtelijke kwaliteit verbeteren;
 - Kwetsbare groepen extra beschermen.
- Strategie:
Urgente gebieden eerst, 'de rest' via **meekoppelen** (integraal beschouwen van opgaven en projecten, klimaatadaptatie heeft altijd een plek in elk fysiek project);
Samenwerken: intern en extern.

Integraal samenwerken; hoe dan?

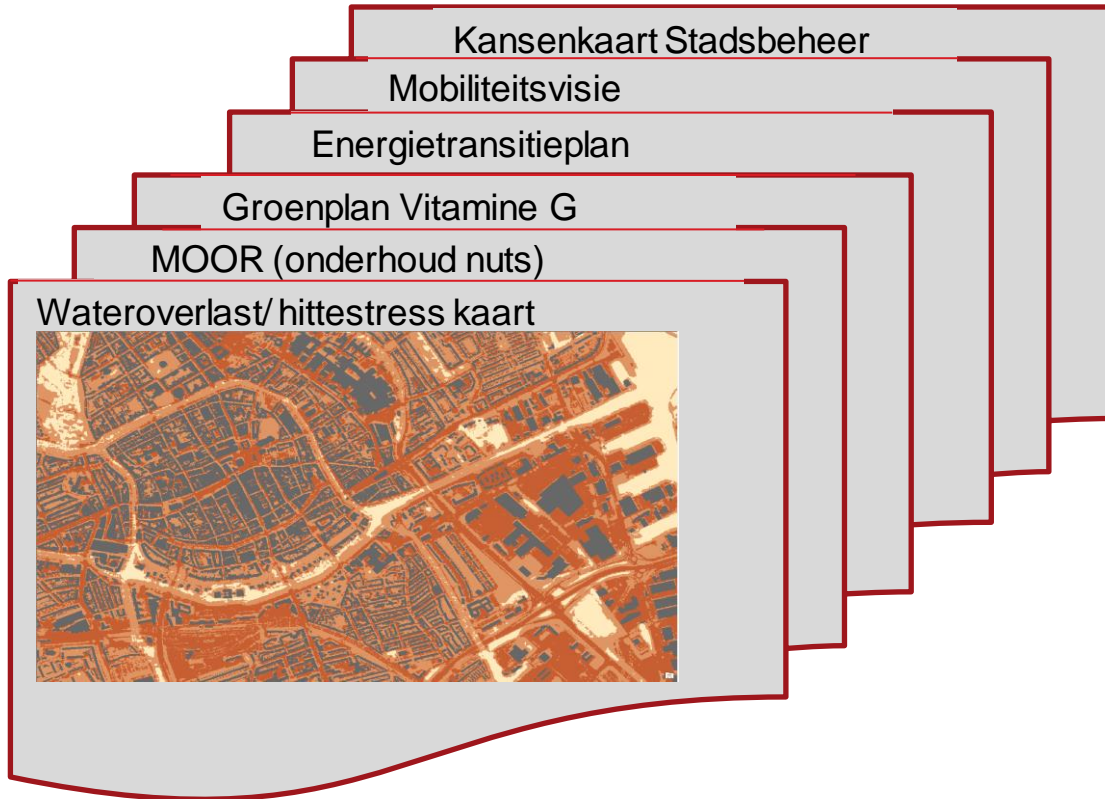
Ervaringen

- *Zit niet in mijn opdracht.*
- *Heb je een zak met geld?*
- *We kunnen wel alles mee koppelen.*
- *Stapelning van beleidsambities.*
- *Mitigatie is toch de beste adaptieve maatregel?*
- ...



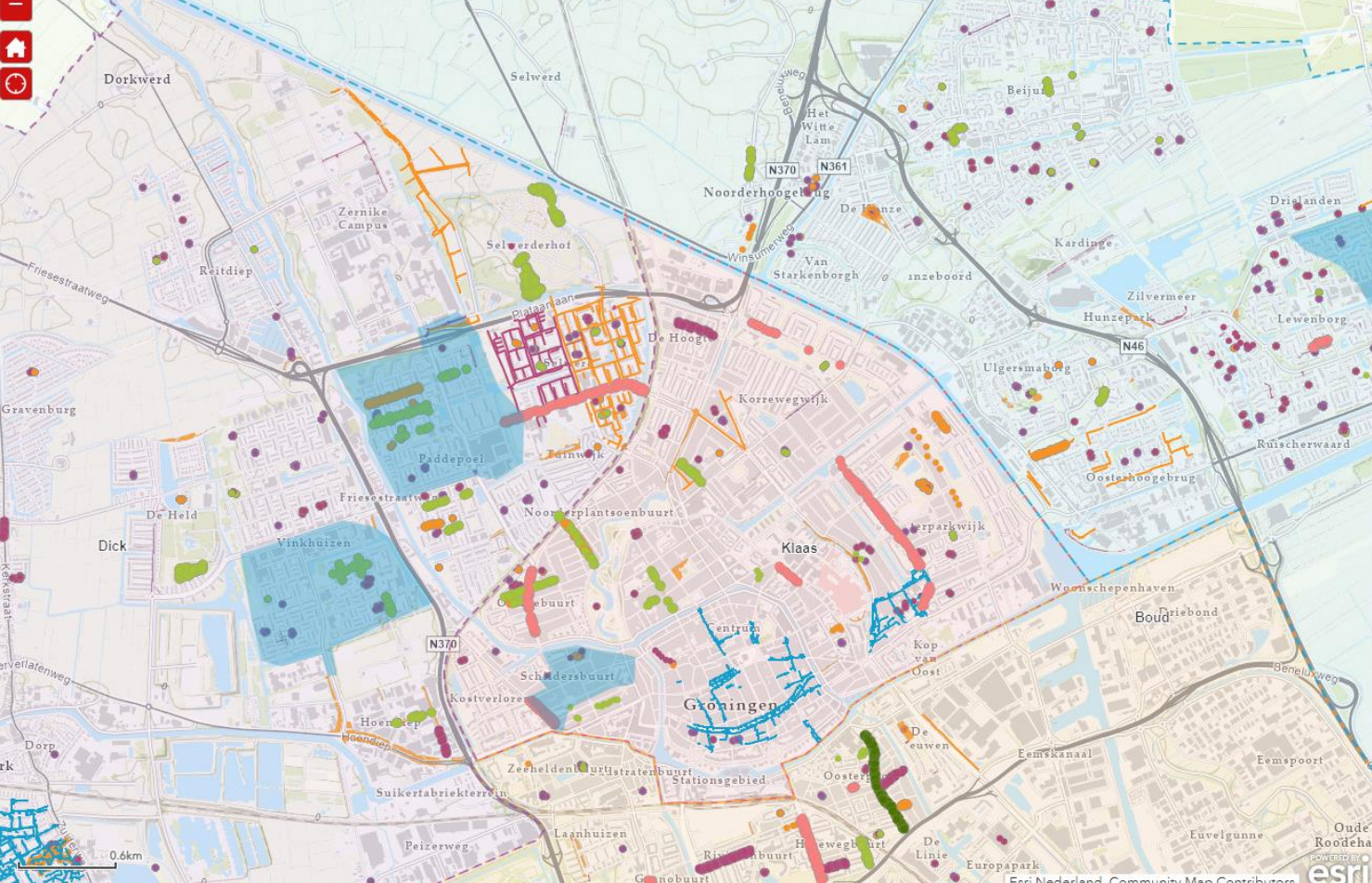
Set van instrumenten op het meekoppelen makkelijker te maken

Koppelkansenkaart



Deze kaart zal
ons helpen om te
prioriteren welke
straten/ buurten
we eerst gaan
aanpakken!

Typ hier de straat en plaats



Legenda

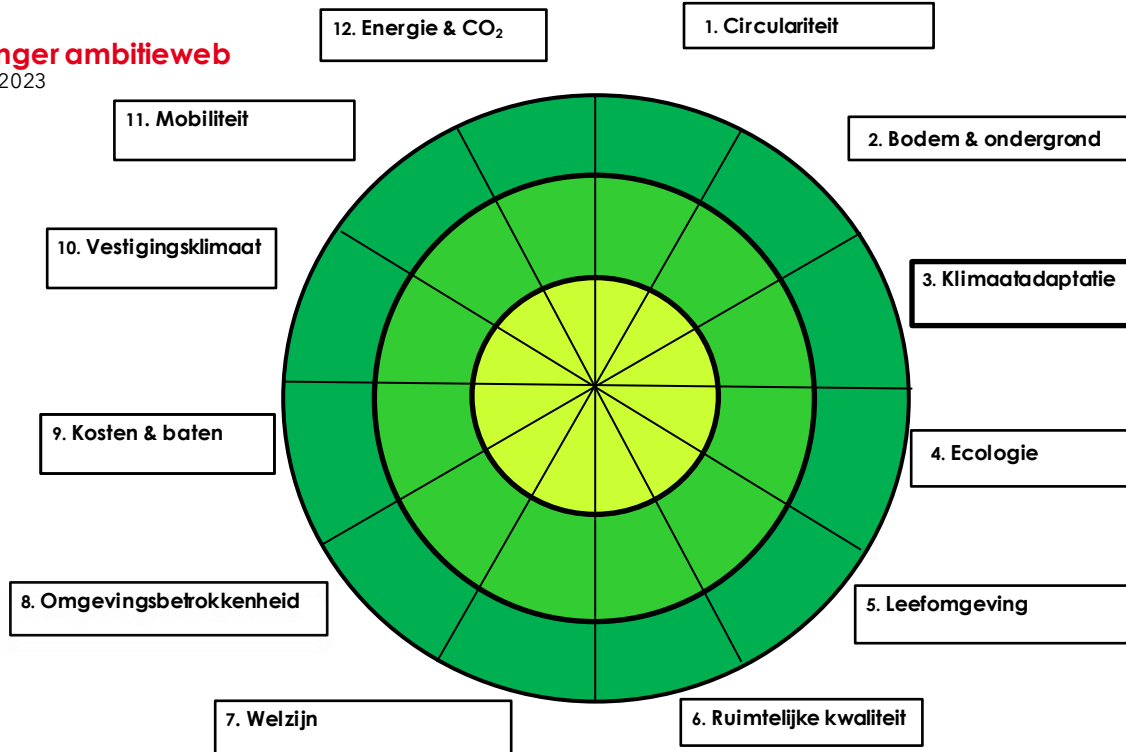
- Riolering lange termijn planning**
 - 2025-2026
 - 2027-2028
 - 2029
 - 2031-2032
- Aanpak urgente wateroverlastlocaties**
 - 2022
- Groslijst water**
 - 2023
 - 2024
- Groslijst kunstwerken - Lijnen**
 - 2023
 - 2024
 - 2025
- Groslijst kunstwerken - Punten**
 - 2024
- Groslijst kunstwerken - Vlakken**
 - 2023
 - 2024
 - 2025
- Groslijst bomen**
 - 2023
 - 2024
 - 2025



Ambitieweb

Groninger ambitieweb

v. 14.06.2023



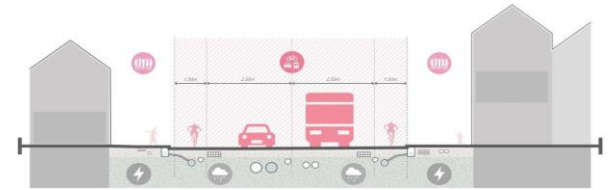
Het ambitieweb stelt ons in staat om betere afwegingen te maken in de opgaven die er spelen in projecten.

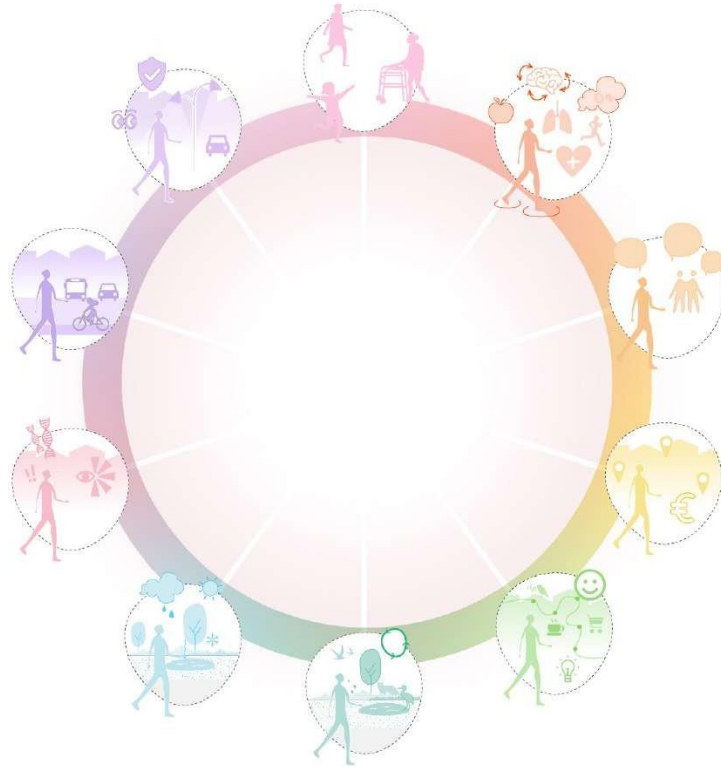
Ontwerpleidraad 'Nieuwe Ruimte'

De ontwerpleidraad behelst een nieuwe inrichting van onze straten en wijken. De ontwerpleidraad is een inspiratiedocument bij projecten. Uitgangspunt van de leidraad is dat mobiliteit niet langer leidend is bij de inrichting van straten.

Doel:

De ontwerpleidraad geeft ontwerpers inspiratie hoe de wegen in Groningen in te richten; met o.a. meer aandacht voor koelte, waterberging en biodiversiteit.





14 straat typologieën

- *Stadsradiaal Aanrijroute*
- *Stadsradiaal Buurtstraat*
- *Concentrische straat Verbindingsweg*
- *Concentrische straat Buurtstraat*
- *Plek met leefkwaliteit voorop*
- *Rand van de binnenstad*
- *Woonstraat Vroege uitbreiding*
- *Woonstraat Naoorlogse wijk*
- *Woonerf*
- *Bedrijfsstraat*
- *Dorpsstraat Doorgaand verkeer*
- *Dorpsstraat zonder doorgaand verkeer*
- *Dorpsstraat 'Harens profiel'*
- *Buiten de bebouwde kom*



1. Bedumerweg, De Hoogte



2. Paterswoldseweg, Grunbuurt



3. Diamantlaan, Vinkhuizen



4. Van iddekingeweg, Helpman



5. Zonnelaan, Paddepoel



6. Griffeweg, Oosterpoortwijk



7. H.W. Mesdagstraat, Schildersbuurt



8. Bloedkoraalstraat, Vinkhuizen



9. Dukdalf, Lewenberg



10. Stavangerweg, Eemspoor



11. Gaykingastraat, Ten Boer



12. Stadsweg, Winneweer



13. Westerse Drift, Haren



14. Zuidveld



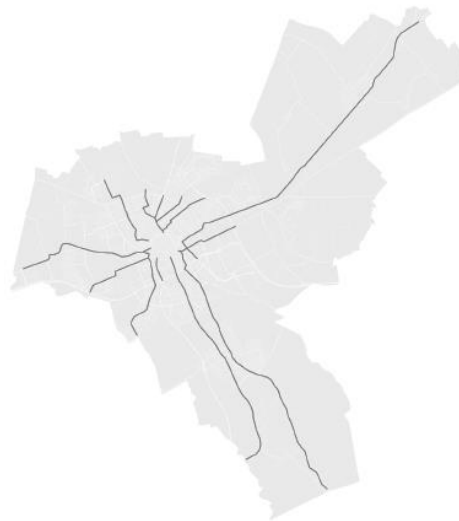
Bedumerweg
Foto door Henk Tammens

STADSRADIAAL AANRIJROUTE

Stadsradialen zijn de lange lijnen in de stad. Ze hebben vaak een omvangrijke geschiedenis en verbinden de binnenstad met de diverse dorpskernen en het omliggende landschap. De stadsradialen doorsnijden de verschillende historische schillen van de stad wat vraagt om een herkenbaar en continue straatprofiel. Aan een stadsradiaal bevindt zich doorgaans een divers palet aan bestemmingen en programma, zoals scholen en winkelcentra. Een aantal van de stadsradialen vervult de functie van aanrijroute: een directe verbindingsweg tussen de Ringweg en de binnenstad. Ze gelden als belangrijke verkeersaders van het mobiliteitsnetwerk van Groningen.

De Bedumerweg was oorspronkelijk de route naar Bedum die begeleid werd door het Boterdiep. Het is nu een van de vijf aanrijroutes vanaf de Ringweg naar de binnenstad van Groningen. De weg is opgespannen tussen de Noordelijke ringweg (N370) en de Nieuwe Ebbingestraat/Rodeweg dat in het zuiden overgaat in het Boterdiep. De huidige Bedumerweg is gebouwd op het voormalige Boterdiep en vormt de grens tussen de Oost-Indische buurt en De Hoogte.

De Bedumerweg is een hoofd verkeersontsluiting van en naar het centrum van Groningen. Het straatprofiel varieert tussen de 50 en 70 meter breed met aan weerszijden een ventweg met direct grenzend daaraan bebouwing met hoofdzakelijk woonprogramma. Het brede profiel bestaat voornamelijk uit verharding en is een echt 'mobiliteitsprofiel' waarin de (geparkeerde) auto een dominante rol vervult.



Macroschaal



Mesoschaal

Stadsradialen:

- Bedumerweg (Aanrijroute)
- Damsterdiep (Aanrijroute)
- Europaweg (Aanrijroute)
- Emmaviaduct (Aanrijroute)
- Hoendiep (Aanrijroute)
- Hereweg
- Paterswoldseweg
- Peizerweg
- Zonnelaan
- Kastanjelaan
- Korreweg
- Oosterhomrikkade
- Damsterdiep
- Helperzoom

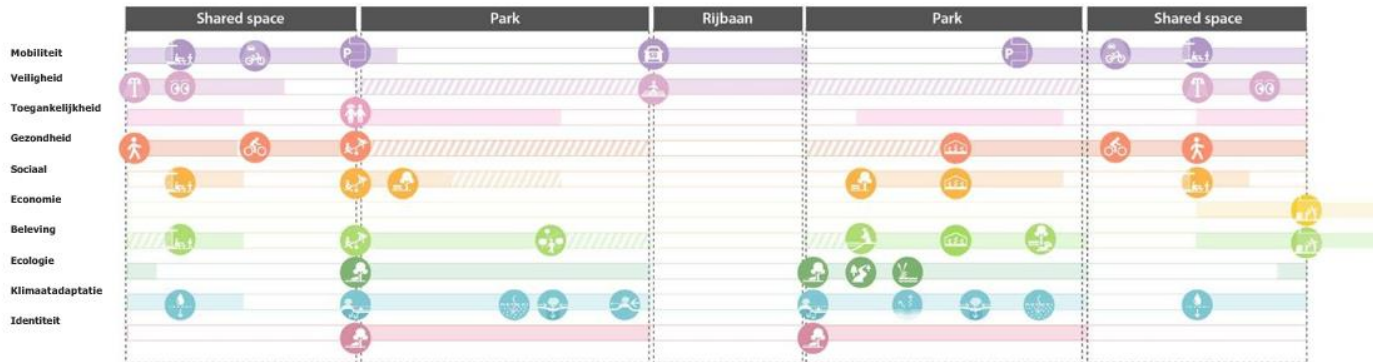
STADSRADIAAL AANRIJROUTE

NU



STADSRADIAAL AANRIJROUTE

STRAKS



Gebiedsgerichte aanpak

Wijkvernieuwing:

- Gebiedsgericht afwegingen maken naar opgaven en beschikbaar budget;
- Ook corporaties en warmtestad zijn aangehaakt;
- Bundeling van budgetten;
- Nu 4 wijken;

Buurtraamwerken



MOBILITEITS RAAMWERK

- Door het parkeren op een aantal punten zo dicht mogelijk bij de Bakboordwal te clusteren, kunnen de woonerven vrij gehouden worden van geparkeerde auto's. De auto's zullen dan ook minder ver de buurt in rijden, waardoor er ruimte ontstaat voor ontmoeting en activiteit.
- Parkeren in de wijk strategisch clusteren (bijvoorbeeld aan de zijkanen van woningen waar geen adressen zijn) om ruimte vrij te maken in de karakteristieke woonerven.
- Mobiliteitshub plaatsen aan de Bakboordwal gecombineerd met pakket- en briefautomaat;
- De groene ring om de buurt kan geactiveerd worden door een goed fiets- en wandelnetwerk met goede verbindingen de woonerven in, wordt verminderd;
- De Bakboordwal inzetten als hoogwaardige openbaar vervoer ring door de buurt.



GROENBLAUWE RAAMWERK

- De groene ring om de buurt biedt veel kansen. Door de groengebieden een stuk toegankelijker te maken door middel van wandel- en fietsverbindingen, kunnen de groengebieden de nieuwe voorkant worden waar mensen de buurt binnen komen.
- Hoogteverschillen in het massief ondrenken het zicht op de auto,
- Verbind de gefragmenteerde groengebieden met elkaar tot een overzichtelijk fijnmazig groen netwerk.
- Groene erfafscheidingen geven een rustig beeld, mits voldoende samenhang en adequaat beheer en onderhoud.
- Meer variatie in groen qua beeld, beleving en biodiversiteit,
- Beter onderhoud van het groen, om doorzichten te verbeteren en het rommelige groen een kwaliteitsimpuls te geven.



SOCIAAL RAAMWERK

- Het private karakter van de woonerven kan als startpunt dienen om de erven te transformeren tot collectieve binnentuinen. Hier kunnen de buurtbewoners elkaar ontmoeten, terwijl ze een gevoel van eigenaarschap en verantwoordelijkheid hebben voor de ruimte.
- Meer diversiteit in verblijfsplekken in de openbare ruimte en koppelt die aan het aangrenzende programma waar de behoefte het grootst is, bijvoorbeeld bij appartementengebouwen.
- De groene ring in én door de buurt zal geactiveerd worden met doorgaande fiets- en wandelroutes, waar het publieke programma zoals speelvoorzieningen aan ligt.



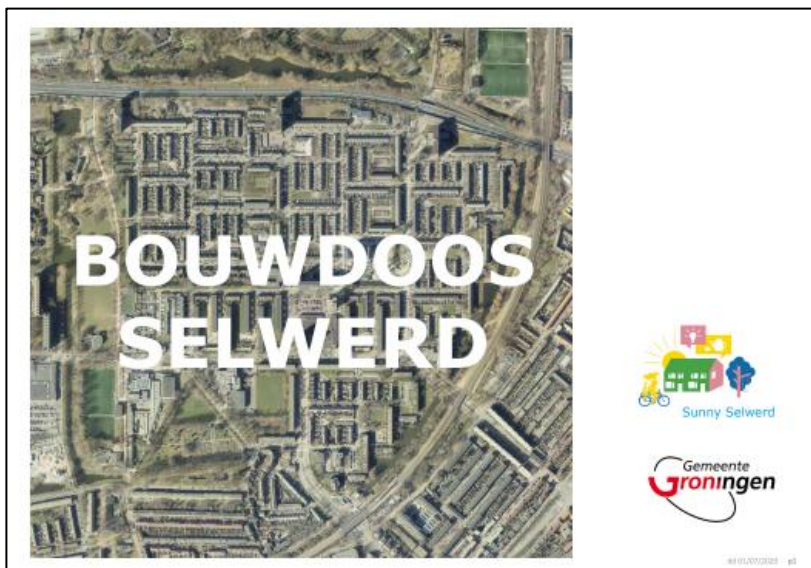
BELEVINGSRAAMWERK

- De groene structuur wordt de comfortabele bewegroute door de buurt. In de groene structuur bevinden zich de openbare buurtfuncties zoals speelplekken,
- Breng meer variatie in speel- en verblijfsplekken,
- De woonerven worden de collectieve buurtuinen waar buren elkaar ontmoeten en voetgangers zich vrij kunnen bewegen,
- Maak heldere en overzichtelijke voor- en achterkanten die de structuur van de wijk versterken om de rommelige openbare ruimte te verbeteren,
- Erfafscheidingen richting het wooneerf verlagen om meer sociale controle te creëren.



“Bouwdoos” per buurt

- Handboek met richtlijnen
- Concretisering van materialen, profielen, etc.



De materialen van Selwerd

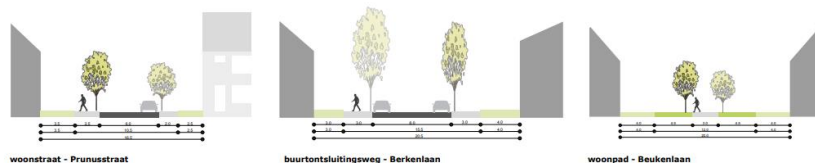


We doen afstand van de brede asfalt straten. De rijbanen worden versmald en verhard met een **gebakken klinker in roodtint**. Een warme uitstraling die past bij een woonwijk. De stoepen behouden een afwerking met **grijze betontegels** van 30 bij 30 centimeter. Parkeervakken worden aangegeven met een donkerdere tint in hetzelfde formaat.



In het centrum van de wijk vullen we de 30x30 betontegel aan met een groter en een kleiner formaat, waardoor we kunnen spelen met **verschillende verbanden**. Door met grastegels te werken kunnen we **vloeiende overgangen maken tussen verhard en onverhard**, zoals bijvoorbeeld aan de Mispellaan.

Duidelijk stratenpatroon



woonstraat - Prunusstraat

buurtontsluitingsweg - Berkenlaan

woonpad - Beukenlaan



Behoeftte aan een programmeertafel

- Integraal overleg openbare ruimte / programmeertafel ontwikkeling en beheer
- Niet alles kan (tegelijk), wie beslist?
- Afwegen, prioriteren en programmeren van projecten op gemeentebrede schaal
- Afwegen op basis van:
 - Risico's klimaat
 - Ambities
 - Technische aspecten
 - Financiering
 - Uitvoerbaarheid
 - Leefbaarheid

Projecten

Klimaatadaptie Paddepoel/Selwerd;

- Aanleg warmtenet als aanleiding
- verkeer, klimaat(water), groen, leefbaarheid en ontmoeten

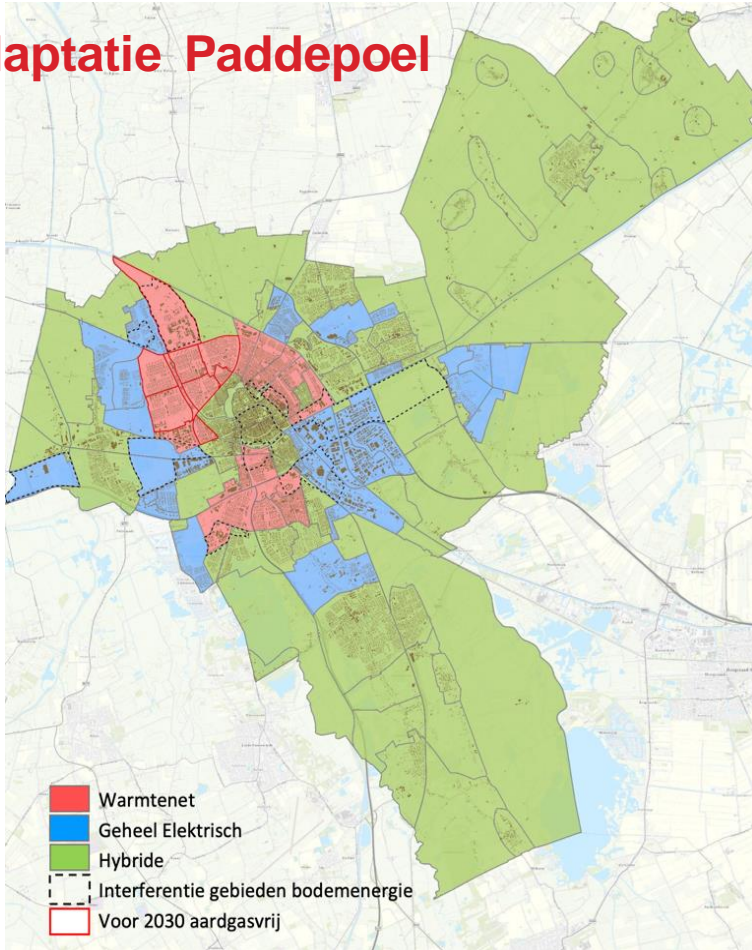
West Indische buurt

- Rioolvervanging als aanleiding
- Verkeer, leefbaarheid, vergroening irt hitte
- Samen met de corporatie

Vorbereiding Wijkvernieuwing Vinkhuizen

- Verkenning wijkklimaatadaptatie samen met corporaties
- Bundelen van opgave warmtenet met andere opgaven in de OR
- Inzet Leidraad OR

Klimaatadaptatie Paddepoel



Zo is het nu.



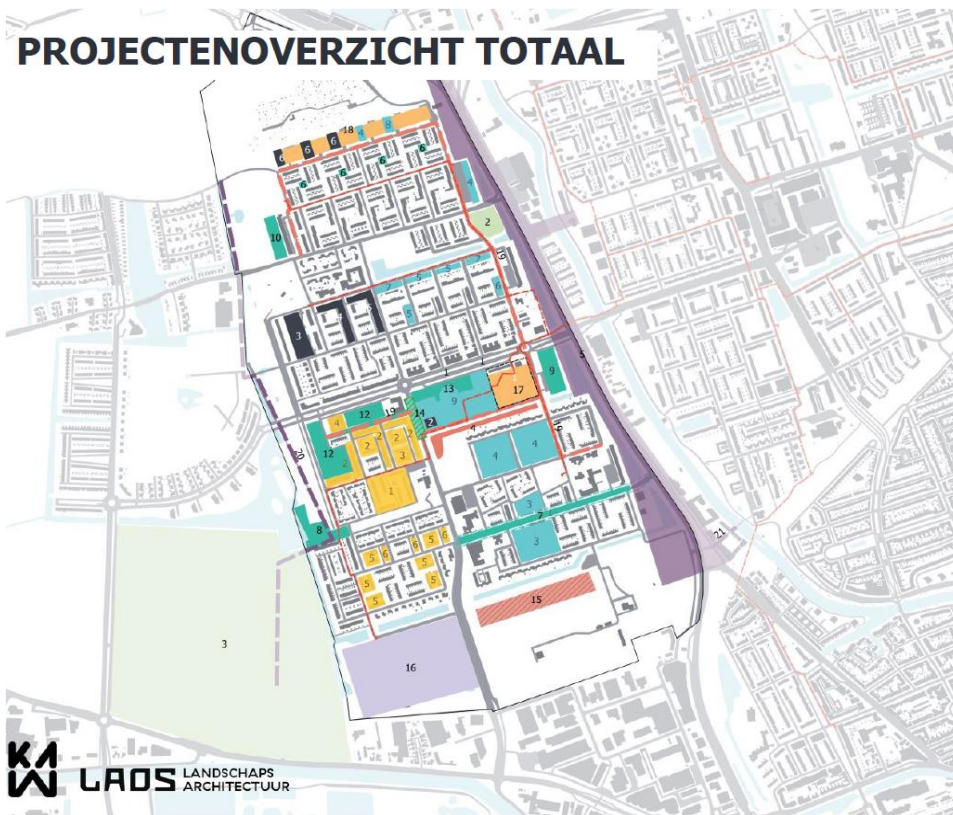
Het voorstel.

Riool vervangen in Westindische buurt



Adaptatieverkenning in Vinkhuizen

PROJECTENOVERZICHT TOTAAL



Projecten

LEGENDA

Projectenoverzicht gemeente Groningen

- asfaltoren/horstraten
- herontwikkeling
- kopelkans warmtenet
- Mobiliteit, doorwaadbare stad
- Operatie Steenbreek: ontstensen & vergroenen
- Operatie Steenbreek: ontstensen & vergroenen + doorwaadbare stad
- wonen - nieuwbouw
- wonen - slooppnieuwbouw
- wonen - verduurzaming
- verkeer
- warmtenet (hoofdleiding)

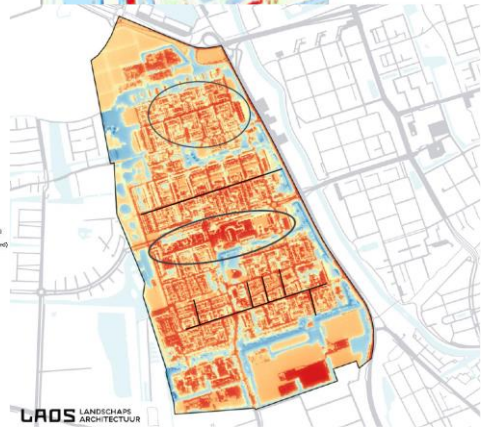
Projecten corporaties

- Huismeesters projecten
- Patrimonium projecten
- Nijestee projecten
- Warmtenet (primaïr)

- PROJECTEN GORABENTE**
1. Groenwaaier energieplan - woning (2019)
 2. Groenwaaier herontwikkeling (2021)
 3. Vrijmarkt herontwikkeling
 4. Koopwoningcomplexen Gouda (Wantrijk) (2017/2018)
 5. Breda Wijk 1 (2021)
 6. Herontwikkeling Wijk 1 (2021)
 7. Herontwikkeling van woonwoningcomplexen in de wijk 1 (2021)
 8. Groenwaaier energieplan - woning (2019)
 9. Groenwaaier herontwikkeling (2021)
 10. Groenwaaier herontwikkeling (2021)
 11. Vrijmarkt herontwikkeling (2021)
 12. Groenwaaier energieplan - woning (2019)
 13. Groenwaaier herontwikkeling (2021)
 14. Groenwaaier energieplan - woning (2019)
 15. Groenwaaier herontwikkeling (2021)

- PROJECTEN HUISVESTING**
1. Groenwaaier energieplan - woning (2019)
 2. Groenwaaier herontwikkeling (2021)
 3. Vrijmarkt herontwikkeling (2021)
 4. Koopwoningcomplexen Gouda (Wantrijk) (2017/2018)
 5. Breda Wijk 1 (2021)
 6. Herontwikkeling Wijk 1 (2021)
 7. Herontwikkeling van woonwoningcomplexen in de wijk 1 (2021)
 8. Groenwaaier energieplan - woning (2019)
 9. Groenwaaier herontwikkeling (2021)
 10. Groenwaaier herontwikkeling (2021)
 11. Vrijmarkt herontwikkeling (2021)
 12. Groenwaaier energieplan - woning (2019)
 13. Groenwaaier herontwikkeling (2021)
 14. Groenwaaier energieplan - woning (2019)
 15. Groenwaaier herontwikkeling (2021)

- PROJECTEN HUISVESTING**
1. Groenwaaier energieplan - woning (2019)
 2. Groenwaaier herontwikkeling (2021)
 3. Vrijmarkt herontwikkeling (2021)
 4. Koopwoningcomplexen Gouda (Wantrijk) (2017/2018)
 5. Breda Wijk 1 (2021)
 6. Herontwikkeling Wijk 1 (2021)
 7. Herontwikkeling van woonwoningcomplexen in de wijk 1 (2021)
 8. Groenwaaier energieplan - woning (2019)
 9. Groenwaaier herontwikkeling (2021)
 10. Groenwaaier herontwikkeling (2021)
 11. Vrijmarkt herontwikkeling (2021)
 12. Groenwaaier energieplan - woning (2019)
 13. Groenwaaier herontwikkeling (2021)
 14. Groenwaaier energieplan - woning (2019)
 15. Groenwaaier herontwikkeling (2021)



tenslotte



Integraal werken vraagt om cultuurverandering



Iedereen is voorstander van afwegen, maar ...



Op dit moment kost het nog veel tijd



Lastig om altijd op tijd aan tafel te zitten, zowel intern als extern





Vragen en reacties

**NATIONAAL
DELTA CONGRES**





PANELDISCUSSIE MET PRESENTATOREN

Sas Terpsta – Gemeenten Leeuwarden

Tamara Ekamper – Gemeente Groningen

**NATIONAAL
DELTACONGRES**





PANELDISCUSSIE MET BESTUURDERS

Evert Stellingwerf - Gemeente Leeuwarden

Mirjam Wijnja - Gemeente Groningen

Ani Zalinyan - VNG Bestuurder DPRA

**NATIONAAL
DELTACONGRES**





VRAAG 3:

**WELKE KANSEN NEEM JE MEE UIT DE
VOORBEELDEN VAN LEEUWARDEN EN
GRONINGEN?**

Ga naar [menti.com](https://www.menti.com) en gebruik de code 59390028



VRAAG 4:

WELKE KANSEN ZIE JE IN JOUW REGIO?

Ga naar [menti.com](https://www.menti.com) en gebruik de code 59390028



VRAAG 5:

**WELKE KANSEN ZIE JE VOOR EEN NIEUW
KABINET?**

Ga naar [menti.com](https://www.menti.com) en gebruik de code 59390028



AFSLUITENDE REFLECTIES EN WRAP UP

**NATIONAAL
DELTACONGRES**





BEDANKT VOOR DE AANDACHT!

WWW.DELTAPROGRAMMA.NL

NATIONAAL
DELTA CONGRES

ALLES OP ALLES
VOOR EEN
VEILIGE EN
LEEFBARE DELTA