



Water als drager van de transitie in veenweidegebieden

9 november 2023 | 15.15 – 16.30 uur **NATIONAAL
DELTA CONGRES**





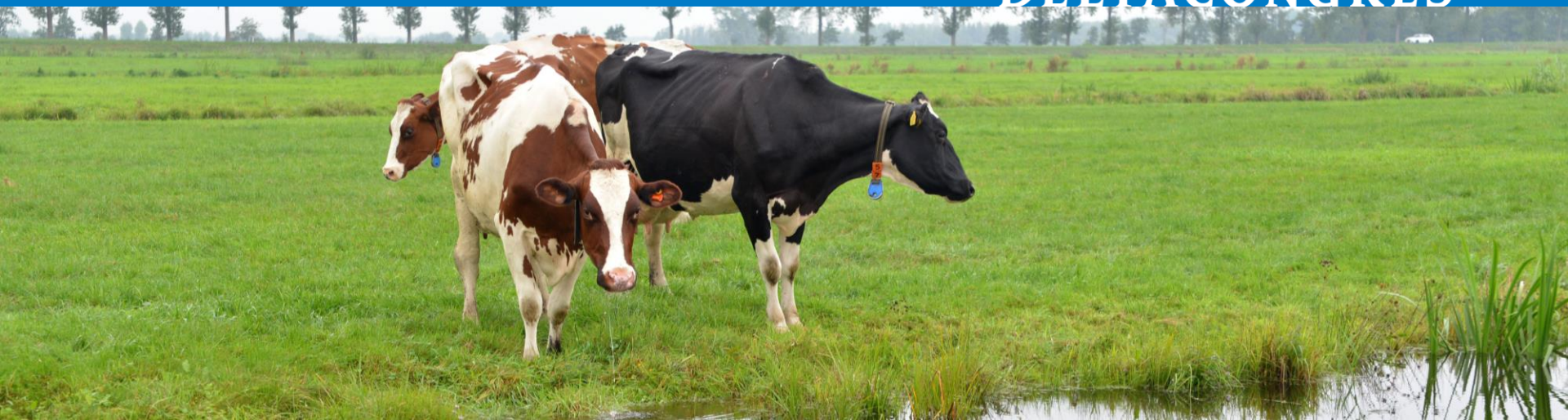
1. Welkom
2. Presentatie Jan van Rijen, beleidsadviseur Wetterskip Fryslân
3. Paneldiscussie met:
 - **Liz van Duin** Directeur Waterkwaliteit en Grote Wateren,
Ministerie van IenW
 - **Mirjam Sterk** Gedeputeerde Transitie Landelijk Gebied en Natuur &
Landbouw voor de provincie Utrecht
 - **Johan Osinga** Directeur-Generaal van Regieorganisatie Transitie
Landelijk Gebied
 - **Meindert Smallenbroek** Algemeen Directeur van de Unie van Waterschappen
4. En ook in gesprek met u in de zaal
5. Afsluiting



Jan van Rijen

Beleidsadviseur Wetterskip Fryslân

**NATIONAAL
DELTA CONGRES**



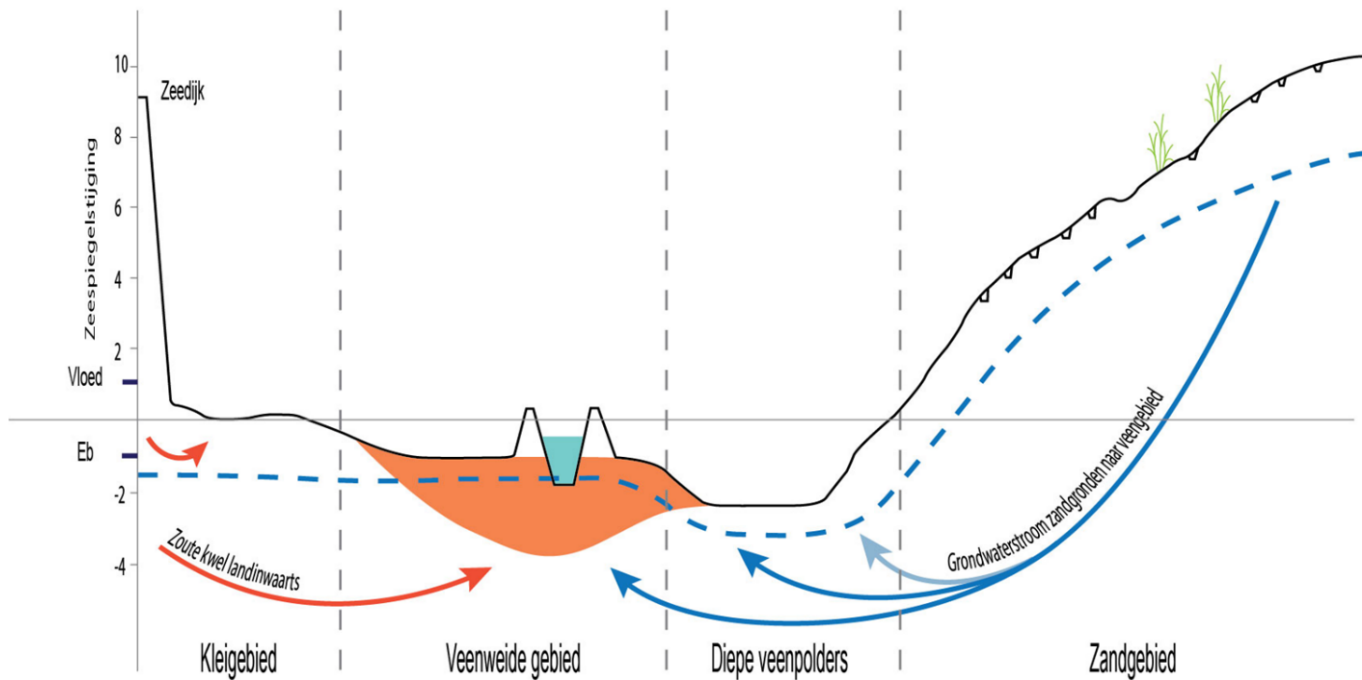
Kampioen waterbeheersing en maakbaarheid

Snel-weg-watersysteem

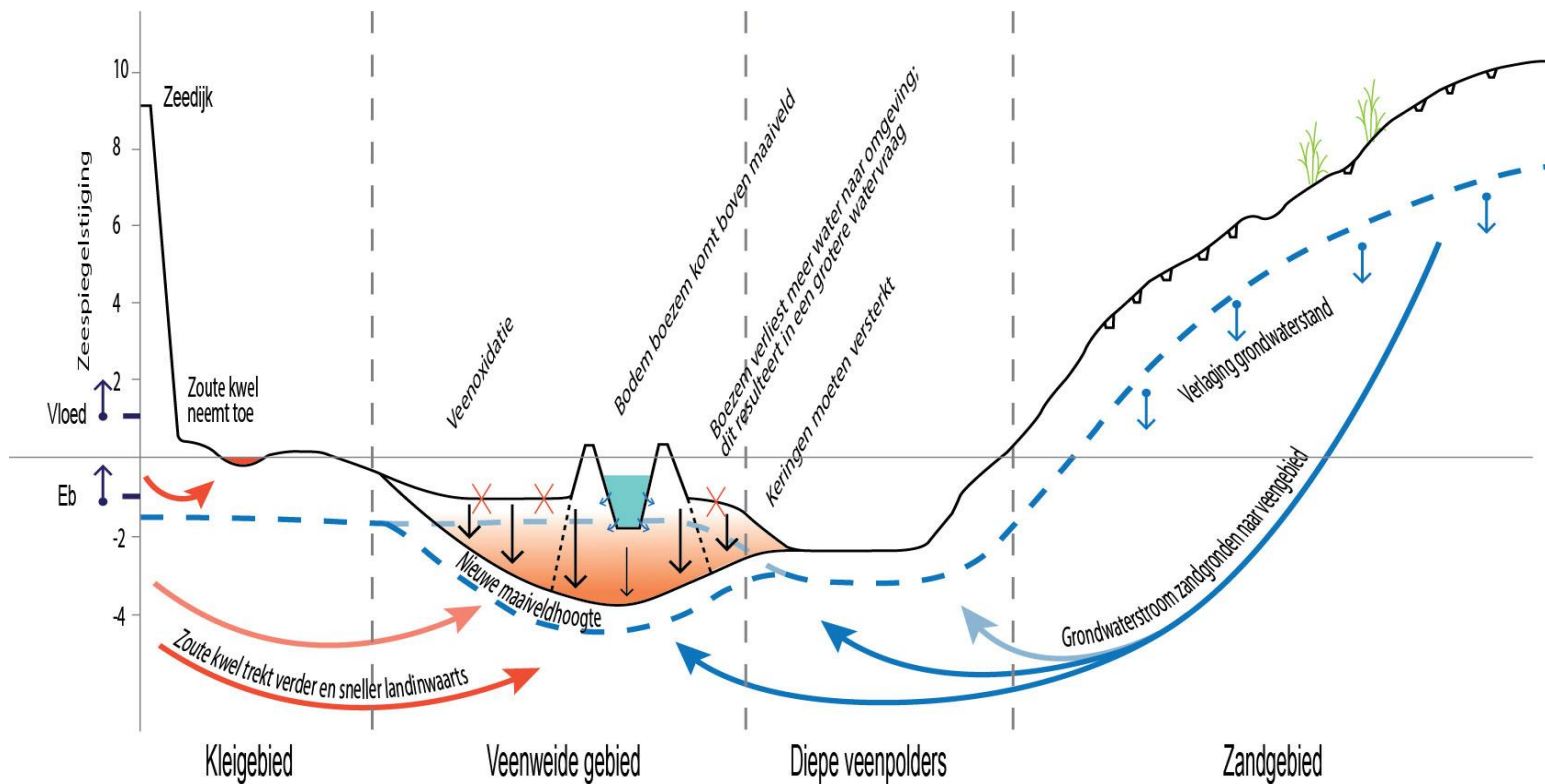
Tekort in de zomer inlaten uit IJsselmeer:

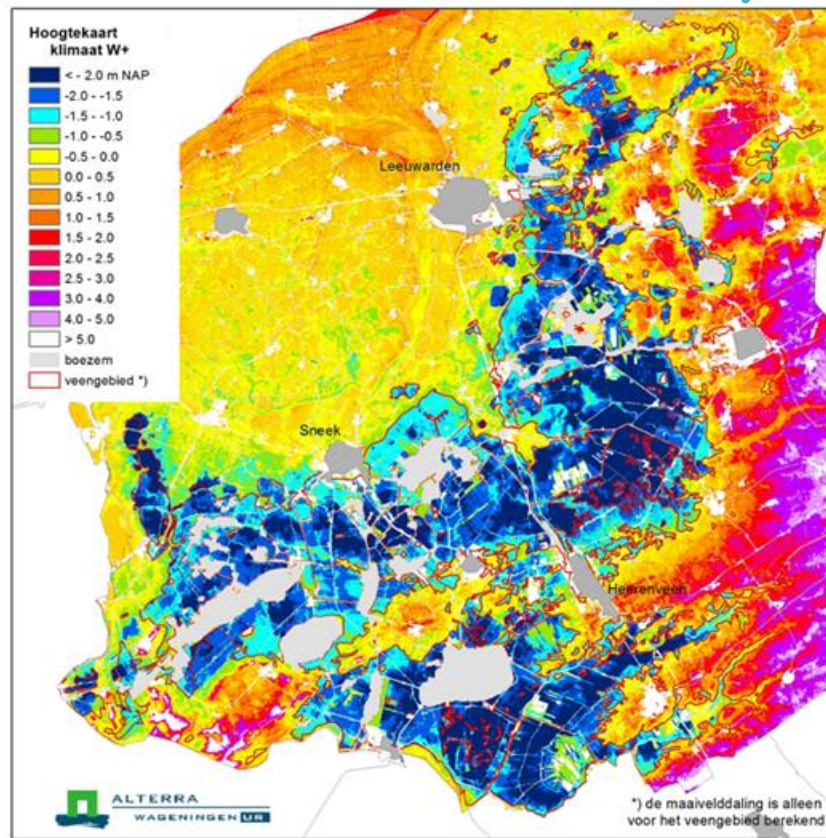
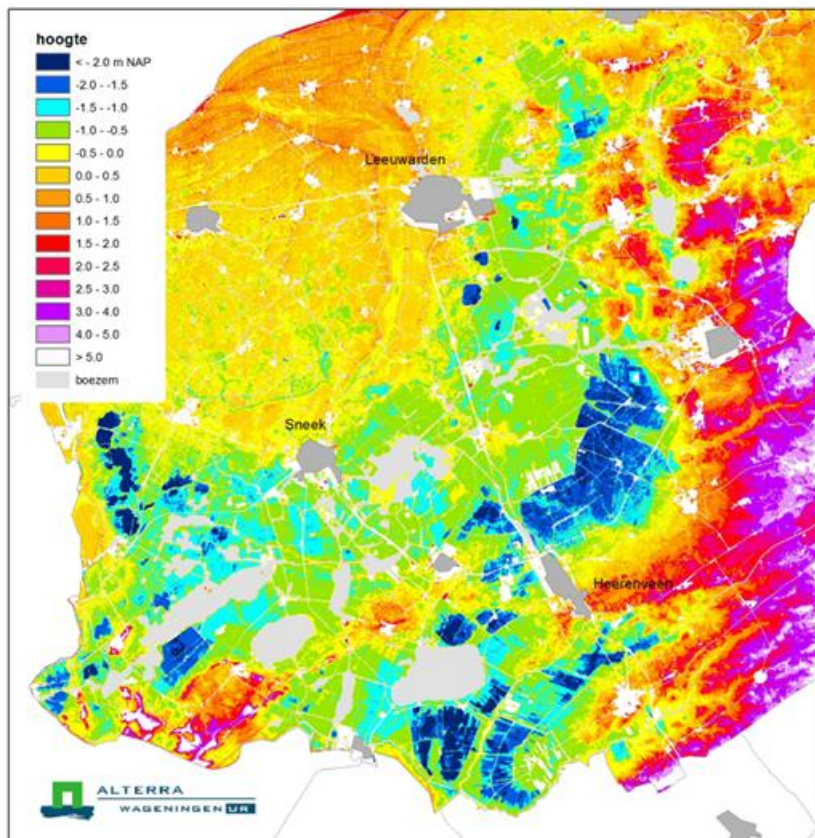
- » gemiddeld 250 - 350 miljoen m³ / zomerhalfjaar
- » ca. 750 miljoen m³ / zomerhalfjaar in 2018 & 2019
- » doorvoer naar Groningen

Huidige situatie

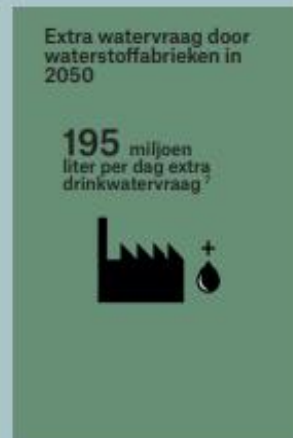
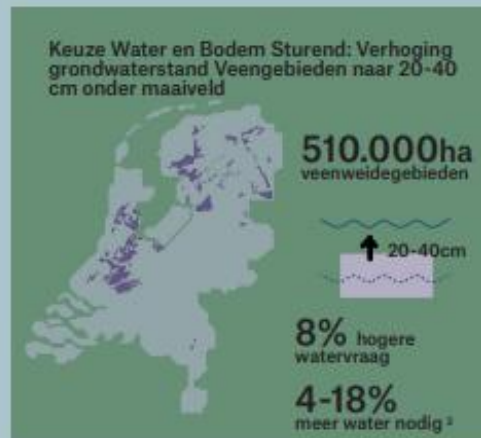
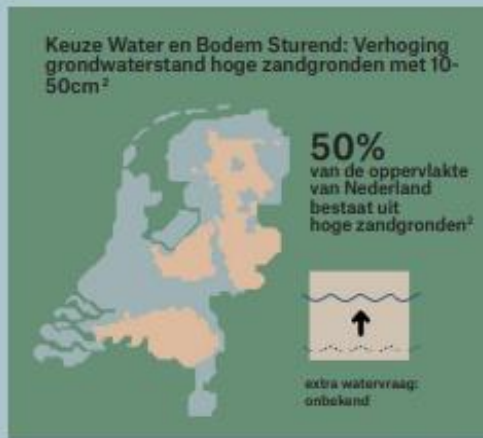
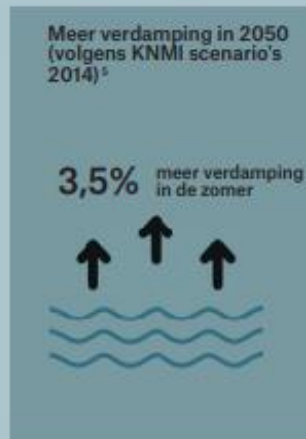


Geen keuzes maken

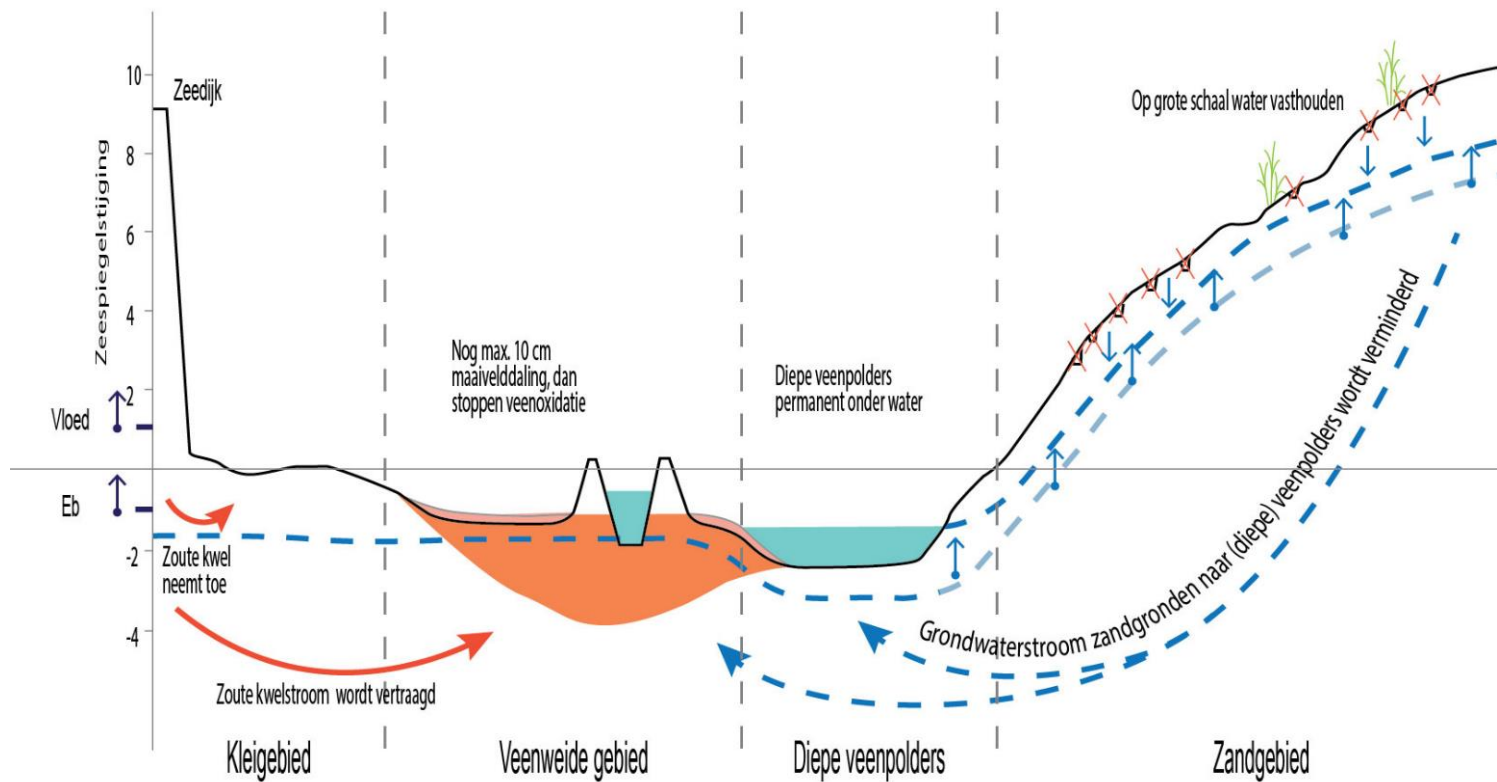




Zoetwater: vraag en aanbod



Water en bodem sturend



- Huidige watersysteem : technische en financiële grenzen
- Veengronden: Spons van Fryslan, deksel op grondwatersysteem en “fundament” onder boezem en Friese meren
- Zoetwaterbeschikbaarheid: minder afhankelijk van IJsselmeer, voorraad in grond- en oppervlaktewater

VISIE KLIMAATBESTENDIG FRYSLÂN

- ✓ Conserveren & Infiltreren & Vasthouden (zand)
- ✓ Zoetwaterlenzen (noordelijke kleischil, Waddeneilanden)
- ✓ Regionale zoetwatervoorraad (diepe veenpolders)
- ✓ Behoud veen
- BOVI door Algemeen Bestuur Wetterskip Fryslân vastgesteld op 18 juli 2023

RUIMTELIJK DOMEIN

“De tafel waarop we puzzelen”

- Zoetwaterbeschikbaarheid vraagt ruimtelijke aanpak (m³/ha)
- “behoud van het veen” is ingrijpende transitie; ook dat vraagt een ruimtelijke aanpak & borging
- evenwicht tussen maatregelen/deelgebieden of resolute keuzes ?
- is gebiedsgerichte aanpak toereikend voor ingrijpende transitie?
- wie neemt voortouw bij transitie vanwege regio-overstijgend belang?

“HULPLIJNEN”

Afwegingsprincipes voor inrichting en gebruik van de fysieke leefomgeving
(Nationaal Waterprogramma 2022-2027)

Structurerende keuzes (WaBoS, NPLG) en minimale eisen NPLG

afwegingsprincipes NOVI:

- Combinaties van functies gaan voor enkelvoudige functies
- Kenmerken en identiteit van een gebied staan centraal
- Afwentelen wordt voorkomen

Frysk Programma Landelijk Gebied: Nu-Straks-Later

- ruimtelijke keuzes in 2025 (2028?)
- herinrichting watersysteem in de periode na 2035

Veenweidenprogramma's: vertragen oxidatie & maaiveld daling
= niet toereikend voor behoud van het veen & de klok tikt

Delta-Programma-zoet: actualisatie 2026

- incl. ruimteclaim voor het watersysteem?
- incl. opgave regionale zoetwatervoorraad?

DUS.....

Klimaatbestendig Fryslan vraagt doortastende ruimtelijke keuzes

- onvermijdelijk in het algemeen belang
- uitstellen vergroot pijn in de toekomst

- Niet afwentelen ? als we nu niet beginnendan zijn we in 2050 te laat!

-> WIE HAALT DE KASTANJES UIT DE BADKUIP?



Paneldiscussie

**NATIONAAL
DELTA CONGRES**



SLOTVRAAG 1



Hebben we met thema water en veenweiden te maken met een urgente opgave?

Ja, urgent

**We moeten
meer doen.**

**Nee, niet
urgent**

**Doorgaan in
huidige
richting.**

SLOTVRAAG 2



Hebben we vertrouwen dat we deze opgave gaan klaren met elkaar

Nee

**Geen
vertrouwen.**

Ja

Vertrouwen.

SLOTVRAAG 3



Ga jij zelf bijdragen aan de oplossing?

Nee

Ik zie geen enkele rol.

Ja

Vanuit grote en/of kleine rol.



BEDANKT VOOR DE AANDACHT!

WWW.DELTAPROGRAMMA.NL

NATIONAAL
DELTA CONGRES

ALLES OP ALLES
VOOR EEN
VEILIGE EN
LEEFBARE DELTA